



FONDAZIONE ORDINE MAURIZIANO

## **FONDAZIONE ORDINE MAURIZIANO**

Via Magellano, 1 – 10128 Torino (TO)

### **ALLEGATO I**

#### **ISTRUZIONI PER LA GESTIONE DELLE EMERGENZE**

**(D. Lgs. 30 aprile 2008 n. 81, art. 26 comma 3)**

**COMPITI DI CHI AVVISTA L'EMERGENZA**

- Memorizzare i percorsi di esodo riportati sulle planimetrie di orientamento affisse all'interno del Complesso
- All'insorgere dell'emergenza:
  1. Se l'incendio si è sviluppato nella vostra area di lavoro:
    - ⇒ sospendere qualsiasi attività ed interrompere qualsiasi comunicazione telefonica
    - ⇒ chiamare il centro di coordinamento componendo il **011 62 00 635**
    - ⇒ estinguere l'eventuale principio d'incendio
    - ⇒ se non riuscite ad estinguere l'incendio, in attesa dell'arrivo della squadra di emergenza o degli Enti esterni, chiudete la porta del locale ed evacuate le persone ivi presenti in area sicura dando comunicazione della localizzazione e dell'eventuale presenza di disabili al centro di coordinamento componendo il **011 62 00 635**
    - ⇒ seguire le procedure indicate dal personale addetto alle emergenze per l'evacuazione
  2. Se l'incendio non si è sviluppato nella vostra area di lavoro
    - ⇒ Attenersi alle indicazioni del personale addetto alle emergenze (squadra di primo intervento)

**EVACUAZIONE****All'atto dell'ordine di evacuazione procedere come di seguito:**

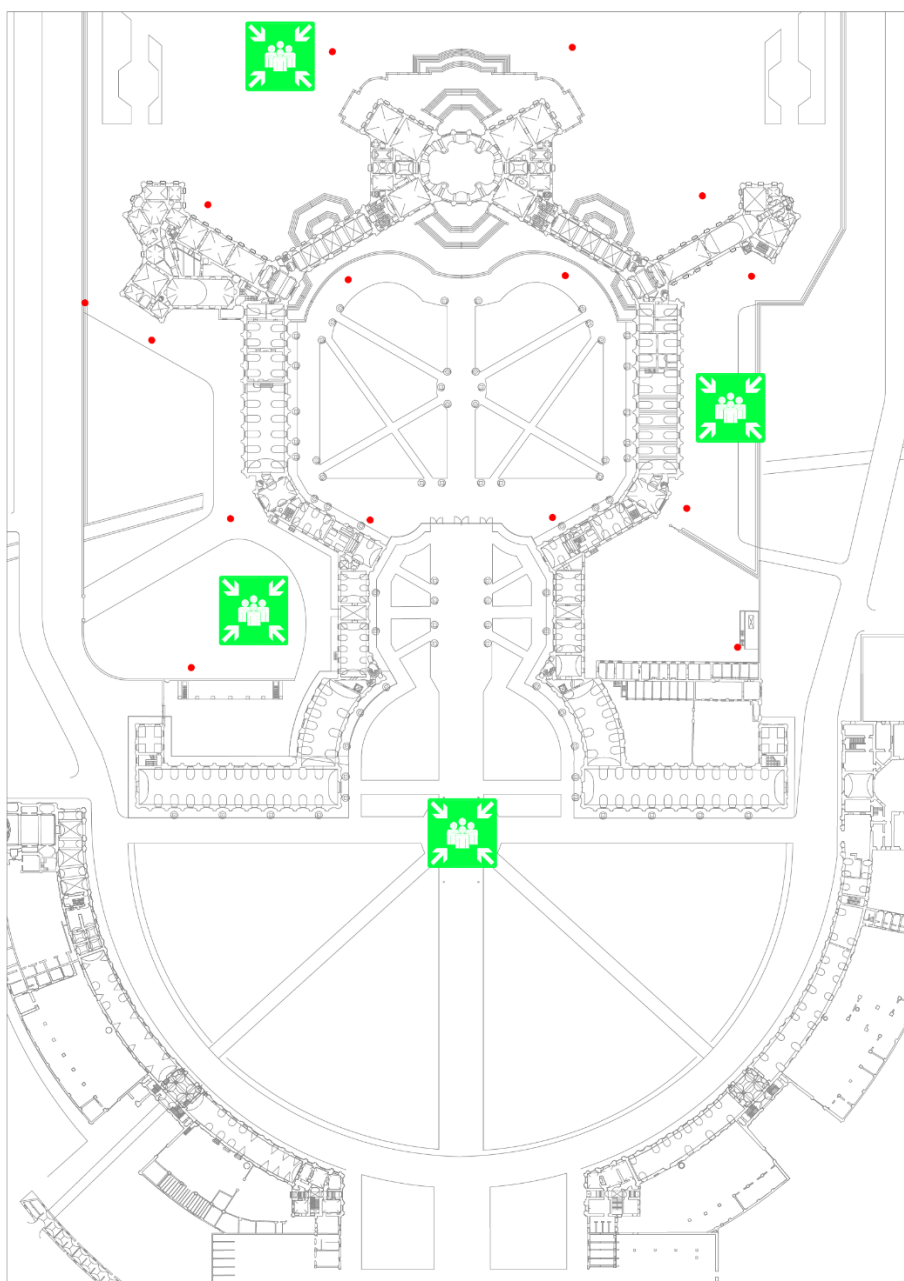
- seguire, in relazione all'area in cui si è sviluppato l'evento, il comportamento indicato in caso di emergenza;
- mantenere la calma per non generare situazioni di panico;
- per l'evacuazione seguire i percorsi individuati dall'apposita cartellonistica di sicurezza e le eventuali disposizioni sulla percorribilità delle vie d'esodo indicate dal personale costituente la squadra di primo intervento;
- nel caso di incendio, per raggiungere l'esterno, non usare assolutamente l'ascensore ma utilizzare le scale;
- raggiungere l'esterno percorrendo celermente le vie d'esodo senza correre o generare interferenze con il flusso d'esodo;
- giunti all'esterno raggiungete il punto di raccolta indicato a voi più vicino;
- non perdere tempo a raccogliere gli effetti personali;
- mettere in sicurezza la vostra area di lavoro disalimentando le eventuali apparecchiature o gli impianti ivi presenti;
- se il locale costituisce compartimento antincendio (archivio, deposito, locale tecnico, ecc...) chiudere le porte REI.;
- se indossate calzature con tacchi "alti" siete invitati a toglierle per percorrere le scale;
- nel caso in cui si sia costretti ad attraversare un locale invaso dal fumo, camminate il più possibile chinati vicino al pavimento dando analoga indicazione al pubblico eventualmente presente; consigliando l'utilizzo di un fazzoletto a protezione delle vie respiratorie.

**PRESCRIZIONI DI ESERCIZIO (da adottare sempre)**

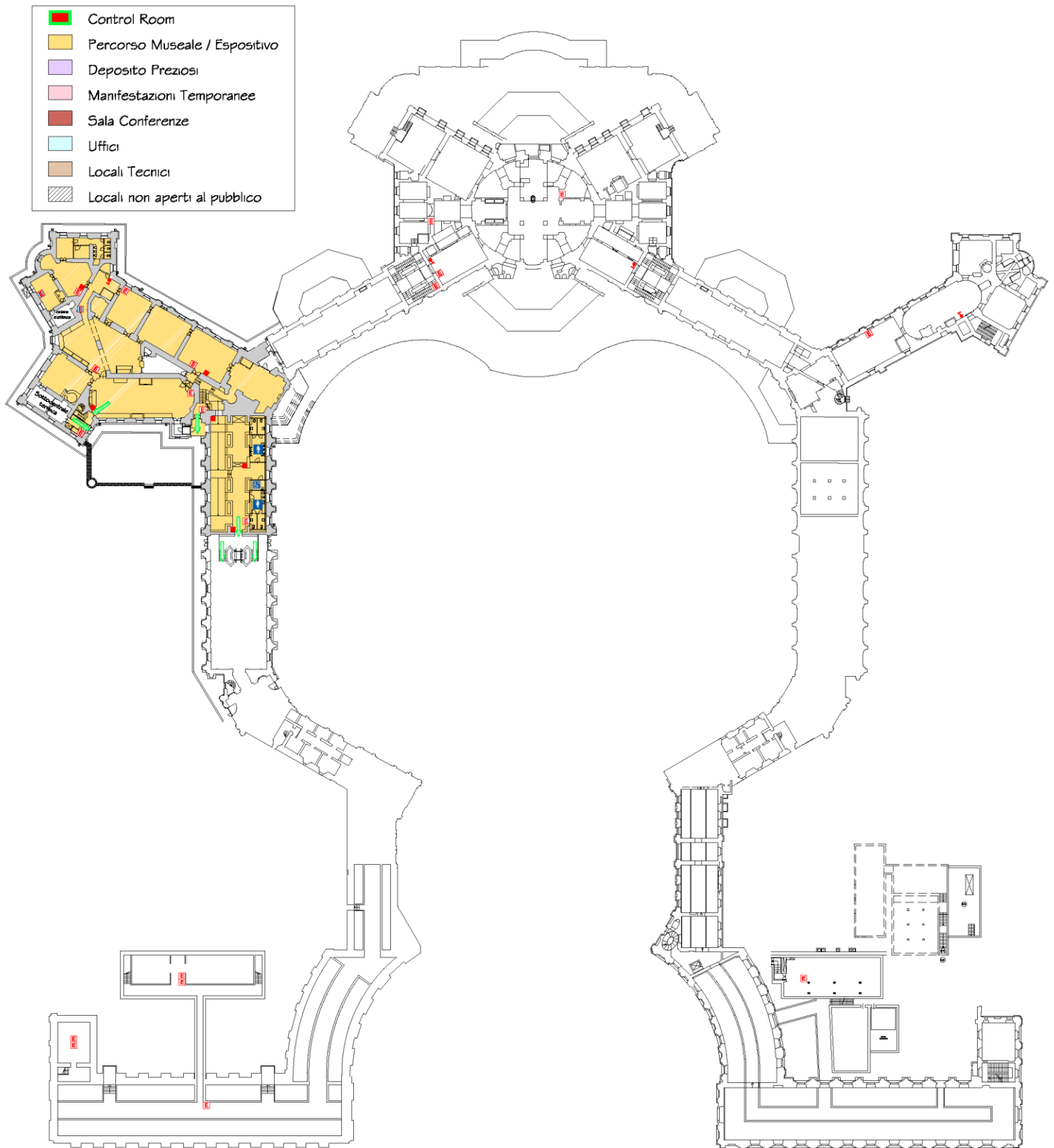
- Mantenere sempre sgombre da ostacoli le uscite di sicurezza e i percorsi d'esodo individuati.
- Non fumare nelle zone dove ne è stato fatto divieto. Non gettare cicche e ceneri accese nei cestini della carta.
- Mantenere chiuse le porte di compartimentazione (porte REI).
- Non detenere quantitativi di materiale combustibile (materiale cartaceo o di altra natura) che oltrepassi il limite di carico di incendio prestabilito con la Committenza.
- Non detenere fonti di innesco, fornelli, stufe con resistenza in vista, ecc.
- Non coprire la segnaletica di sicurezza.
- Non ostruire il passaggio per l'accesso ai mezzi di estinzione, ai dispositivi di allarme, ai dispositivi di emergenza in genere.
- Il materiale di risulta deve essere rapidamente sgomberato e non deve ostruire le vie d'esodo.
- Non modificare i dispositivi di sicurezza previsti.
- Non detenere liquidi infiammabili ad eccezione delle tipologie e quantità concordate con la Committenza.
- Al termine del lavoro, prima di uscire, l'area deve essere messa in sicurezza, disalimentando le apparecchiature ivi presenti.

**NUMERI UTILI**

<b>DIRETTORE</b>	
<b>Nome e Cognome</b>	<b>Telefono</b>
Marta FUSI	335 642 78 63
<b>RESPONSABILE APPALTI IMMOBILI</b>	
<b>Nome e Cognome</b>	<b>Telefono</b>
Marco GREMO	338 990 85 80
<b>RESPONSABILE APPALTI IMMOBILI</b>	
<b>Nome e Cognome</b>	<b>Telefono</b>
Nicoletta AMATEIS	334 313 46 00
<b>RESPONSABILE DEL S.P.P.</b>	
<b>Nome e Cognome</b>	<b>Telefono</b>
<b>RESPONSABILE TECNICO ADDETTO ALLA SICUREZZA</b>	
<b>Nome e Cognome</b>	<b>Telefono</b>
Giovanni Francesco LO CIGNO	335 32 35 18

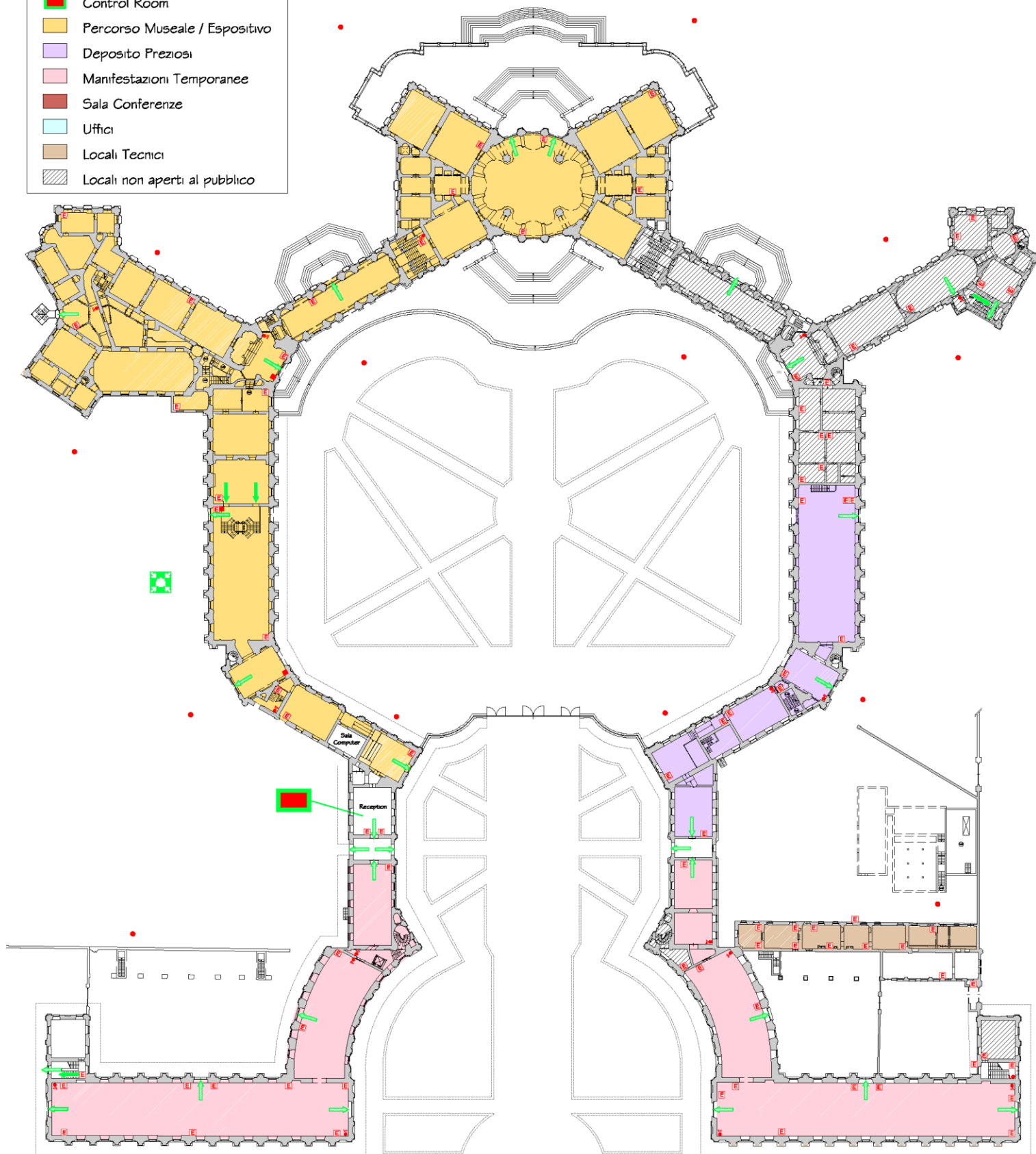
**INDIVIDUAZIONE PUNTI DI RACCOLTA**

## PIANO INTERRATO

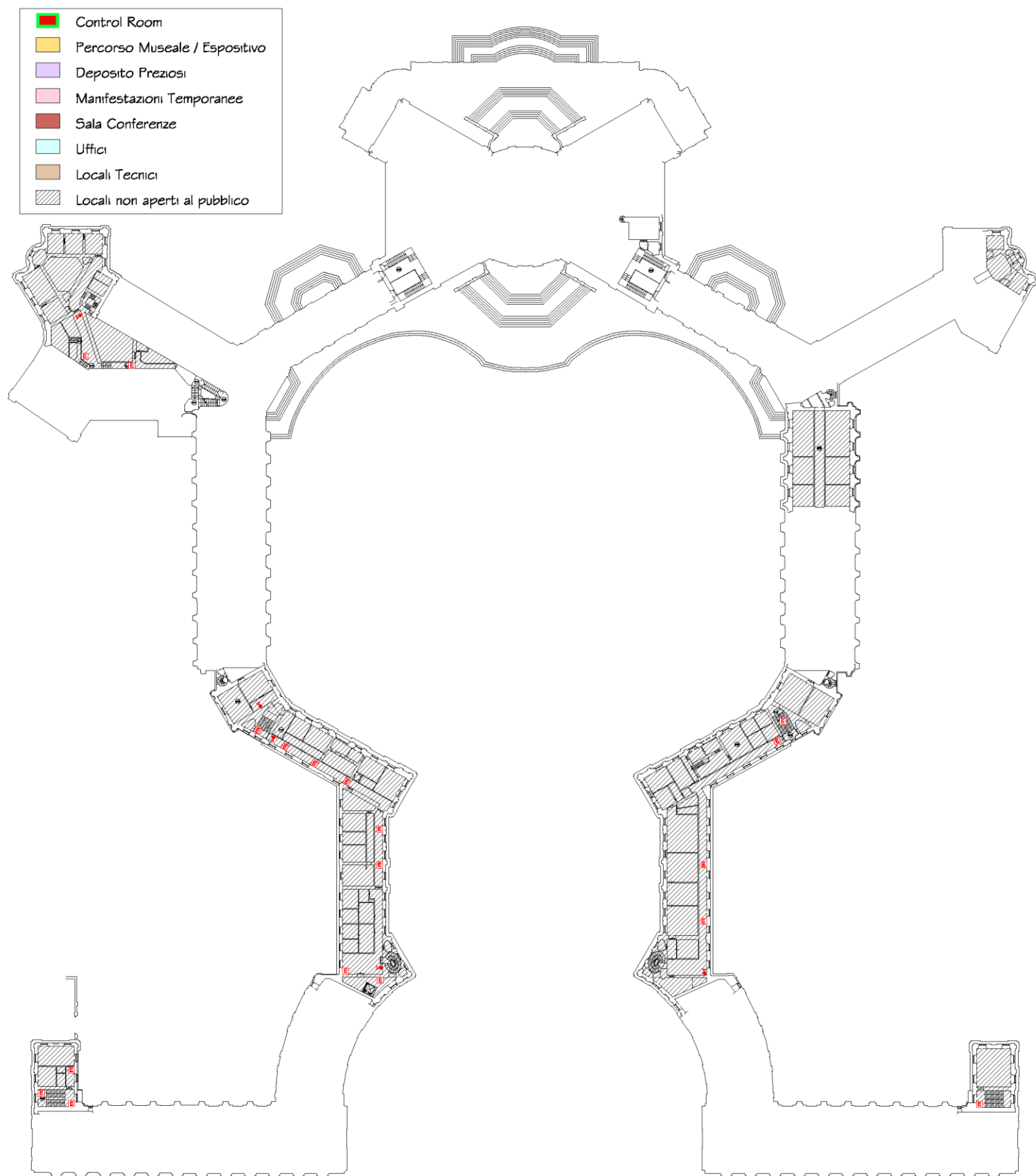


## PIANO TERRA

- Control Room
- Percorso Museale / Espositivo
- Deposito Preziosi
- Manifestazioni Temporanee
- Sala Conferenze
- Uffici
- Locali Tecnici
- Locali non aperti al pubblico



## PIANO AMMEZZATO





## PIANO PRIMO

