



## FONDAZIONE ORDINE MAURIZIANO

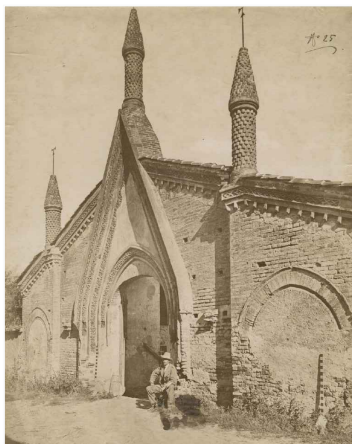
sede legale via Magellano n. 1 - 10128 Torino - pec: fondazione@pec.ordinemauriziano.it

### Restauro e Riqualificazione funzionale degli edifici dell'"Ospedaletto" e di "Cascina Bassa" appartenenti al complesso monumentale di Sant'Antonio di Ranverso

CIG B259E6E9D4

CUP B88D23000020006

Barrà Giovanni Batista (notizie 1871 - 1911)  
albumina / carta - Archivio Fotografico SABAP\_TO



Responsabile Unico  
del Procedimento

Arch. Luigi VALDEMARIN

## Progetto di Fattibilità Tecnica ed Economica

Novembre 2024

capogruppo mandataria  
progettazione architettonica

studio associato  
FRATERNALI QUATTROCCOLO  
architetti

corso C. G. Allamano 40/11c - 10136 - Torino

progettazione architettonica

Prof. Ing. Carlo OSTORERO  
Ing. Stefano GHEDIN  
Ing. Andrea MIRABILE

progettazione architettonica  
restauratrice

Arch. Paolo Mauro SUDANO - Arch. Mara LIUZZI  
Dott.ssa Barbara RINETTI

opere del verde

Studio Associato VIGETTI MERLO (Dott. Agr. Francesco MERLO)

strutture

Studio Ing. Marcello CONCAS e Associati

geologia

Studio Associato S.R.G. (Dott. Geol. Michele DE RUVO)

impianti

PROECO s.s. (Ing. Giuseppe BONFANTE)

sostenibilità

ONLECO s.r.l. (Ing. Giuseppe BONFANTE)

giovani professionisti

Ing. Simone GRAMAGLIA

Ing. Simona SANTOLERI

Arch. Danilo IANNETTI

consulente archeologia

Dott. Mauro CORTELAZZO

codice elaborato

DOC.03

titolo elaborato

DOCUMENTAZIONE FOTOGRAFICA

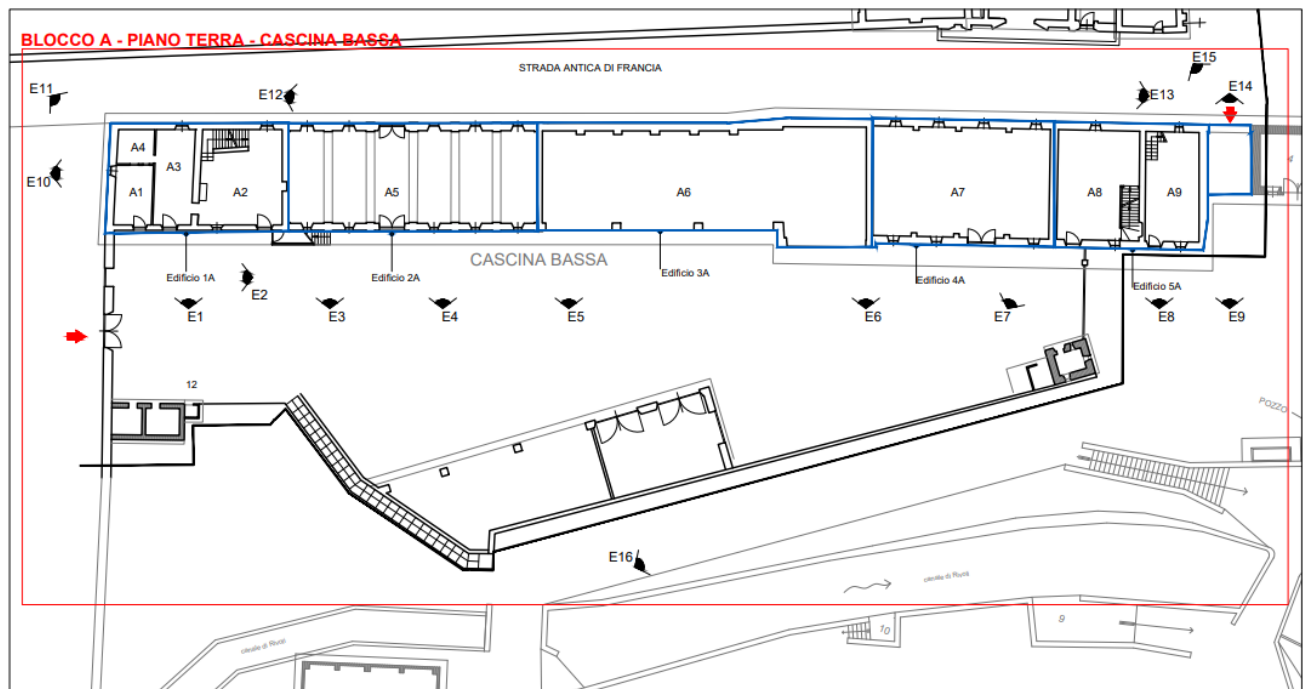
n. / data / revisione

01 / 11.11.2024 / emissione

## DOCUMENTAZIONE FOTOGRAFICA – BLOCCO A



### Blocco A – Cascina Bassa - PIANO TERRA





Vista aerea – Blocco A – Cascina Bassa – Edificio 1A e 2A



Vista E1 – Blocco A – Cascina Bassa – Edificio 1A





Vista E2 – **Blocco A** – Cascina Bassa – **Muro di confine**









Blocco A - Edificio 1A – Ballatoio





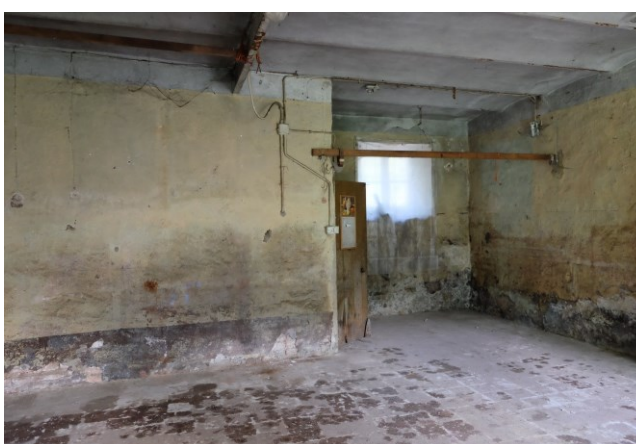
Blocco A - Edificio 1A – Locale A1



Blocco A – Edificio 1A – Locale A2







Blocco A – Edificio 1A – Locale A3



Blocco A – Edificio 1A – Locale A4





Vista frontale E3 – **Blocco A** – Cascina Bassa – **Edificio 1A e 2A**



Vista frontale E4 – **Blocco A** – Cascina Bassa – **Edificio 2A**





Blocco A – Edificio 2A –Locale A5









Vista aerea – **Blocco A** – Cascina Bassa – **Edificio 3A**



Vista frontale E5 – **Blocco A** – Cascina Bassa – **Edificio 3A**





Vista frontale E6 – **Blocco A** – Cascina Bassa – **Edificio 3A**



**Blocco A – Edificio 3A** –Locale A6

















Vista frontale E7 – **Blocco A** – Cascina Bassa – Edificio 4A e 5A



Blocco A – **Edificio 4A** –Locale















Vista frontale E8 – **Blocco A** – Cascina Bassa – **Edificio 5A**





Blocco A – Edificio 5A –Locale A8









Blocco A – Edificio 5A –Locale A9





Vista frontale E9 – **Blocco A** – Cascina Bassa – **Vista d'ingresso**

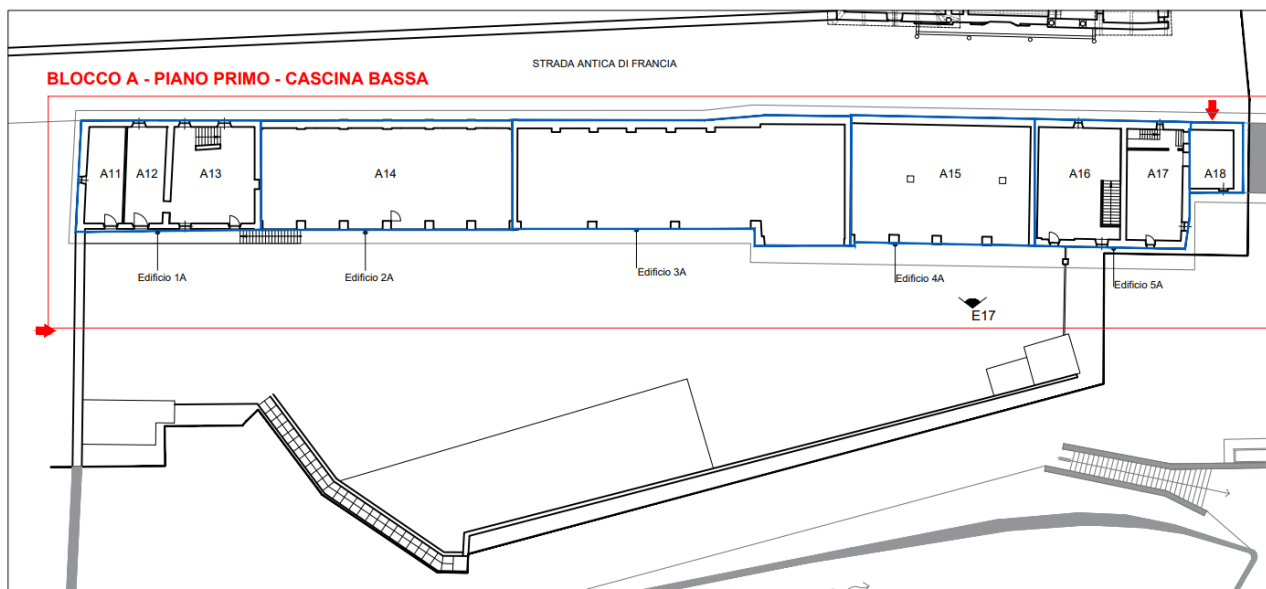


**Blocco A** – Cascina Bassa – **Solaio sovrastante il passo carraio ad arco**





### Blocco A – Cascina Bassa - PIANO PRIMO



### Blocco A –Edificio 1A – Locale A11 e A12





Blocco A – **Edificio 1A** – Locale A13







Blocco A – Edificio 2A – Locale A14













Vista E17 - Blocco A – **Edificio 5A** – Locale A15



Blocco A – **Edificio 5A** – Locale A15











Blocco A – Edificio 5A – Locale A16









Blocco A – Edificio 5A – Locale A17



Blocco A – Edificio 5A – Vano scala locale A17



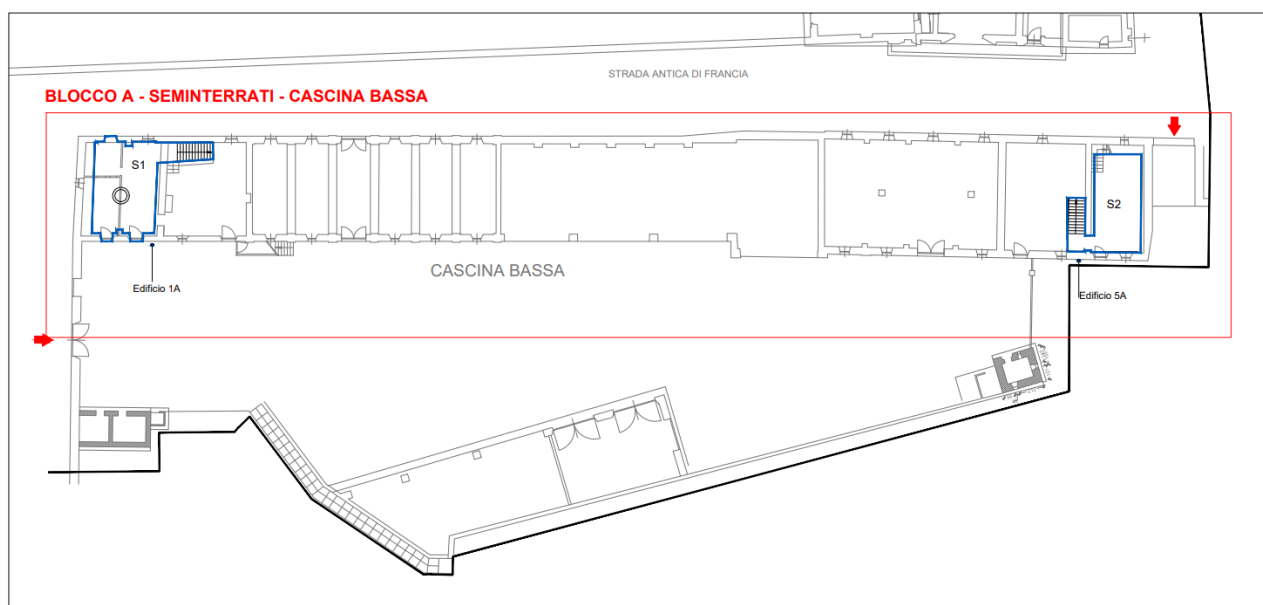


Blocco A – Edificio 5A – Locale A18





Blocco A – Edificio 1A e 5A – Locali seminterrati S1 e S2



Blocco A – Edificio 1A – Locali seminterrati S1





Blocco A – **Edificio 5A** – Locali seminterrati S2





Viste E10 e E11 - **Blocco A** – Affaccio fronte strada





Vista E12 - **Blocco A** – Affaccio fronte strada





Vista E13 - **Blocco A** – Affaccio fronte strada con dettagli muratura









Vista E14 e E15 - **Blocco A** – Affaccio fronte strada











Vista E16 - **Blocco A** – Rapporto con la chiesa e gli edifici circostanti

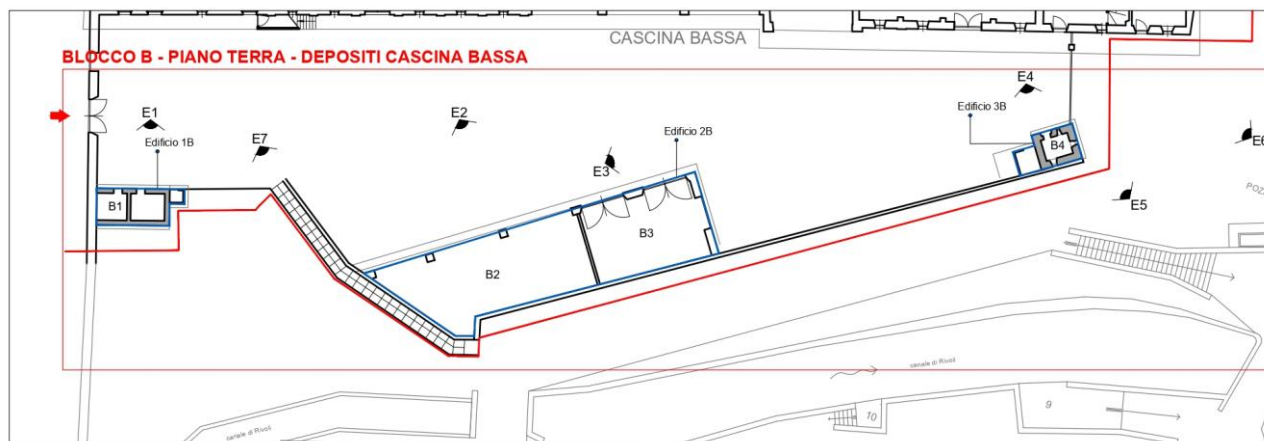




## DOCUMENTAZIONE FOTOGRAFICA – BLOCCO B



### Blocco B – PIANO TERRA





Vista frontale E1 – **Blocco B** – Edificio 1B

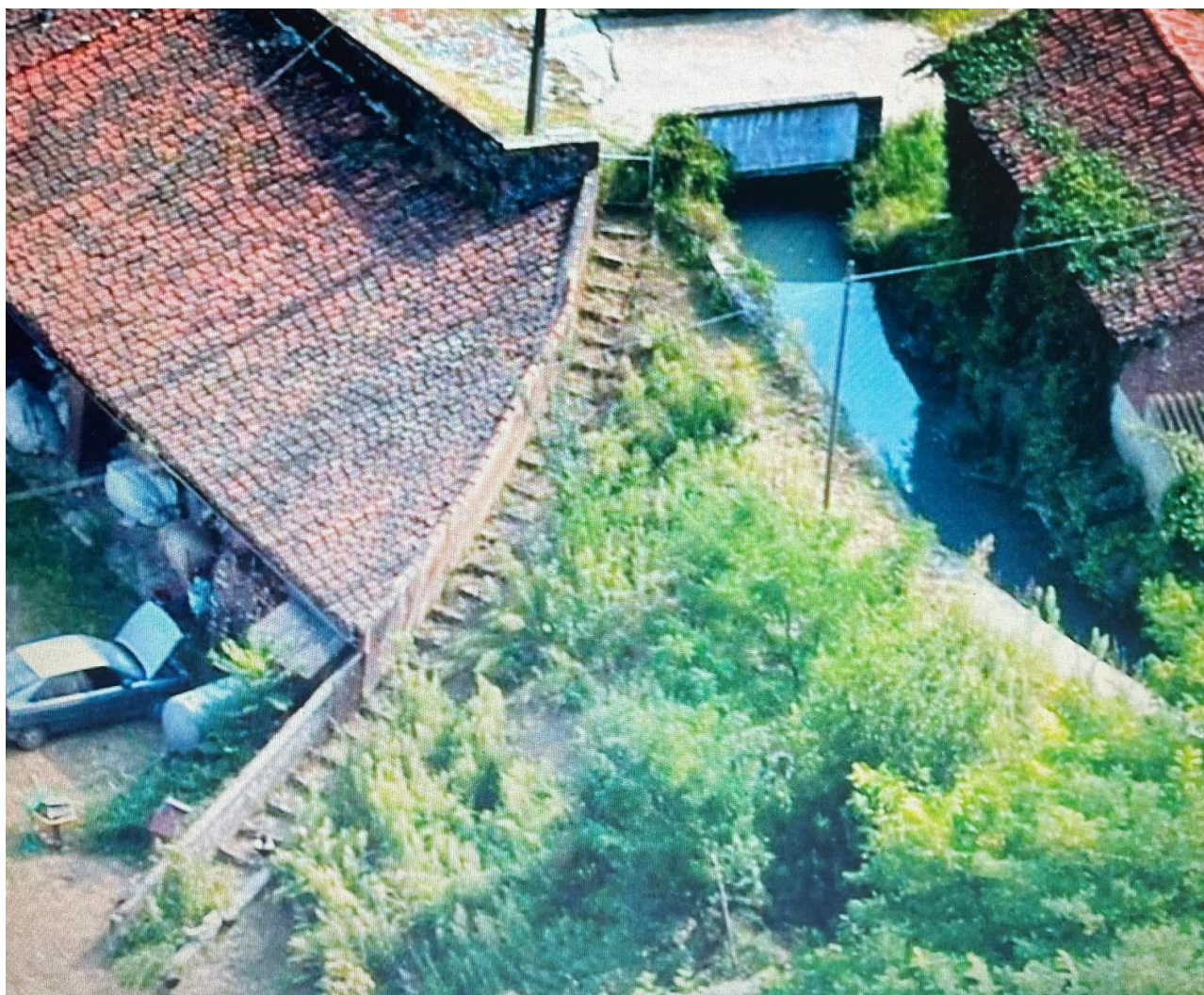




Vista E7 - **Blocco B** – Scalinata esterna – Stato di fatto



**Blocco B** – Scalinata esterna – Vista aerea





Vista E2 - Blocco B – Edificio 2B







**Blocco B – Edificio 2B – Locale B2**







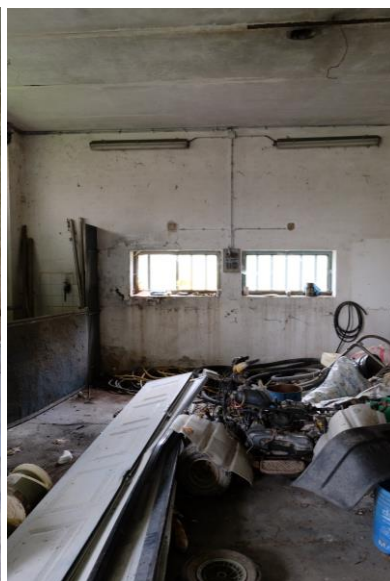


Vista E3 - Blocco B – Edificio 2B





**Blocco B – Edificio 2B – Locale B3**



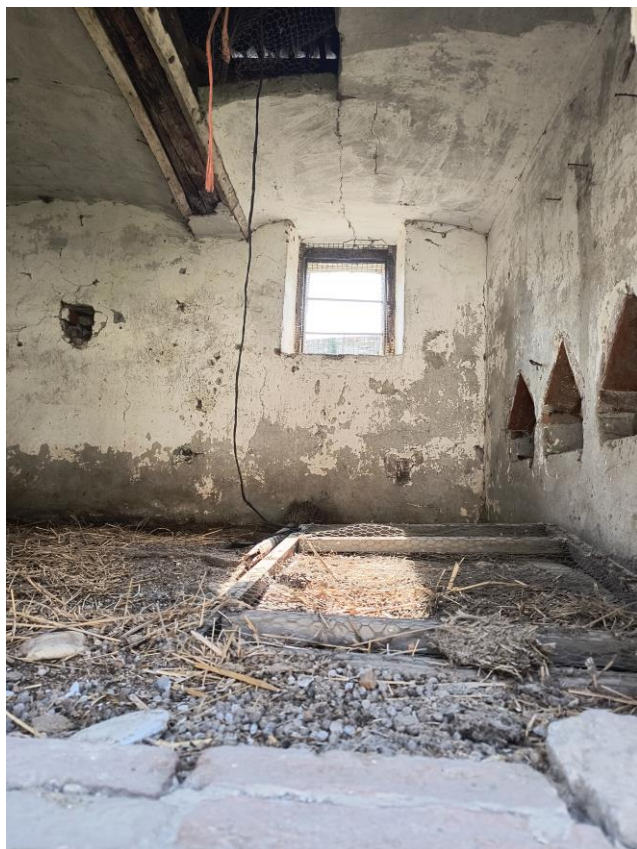


Vista E4 - Blocco B – Edificio 3B





**Blocco B – Edificio 3B – Locale B4**





Vista E5 – **Blocco B** – Edificio 3B – Locale B4



Vista aerea E6 – **Blocco B** – Cascina Bassa





### DOCUMENTAZIONE FOTOGRAFICA – BLOCCO C

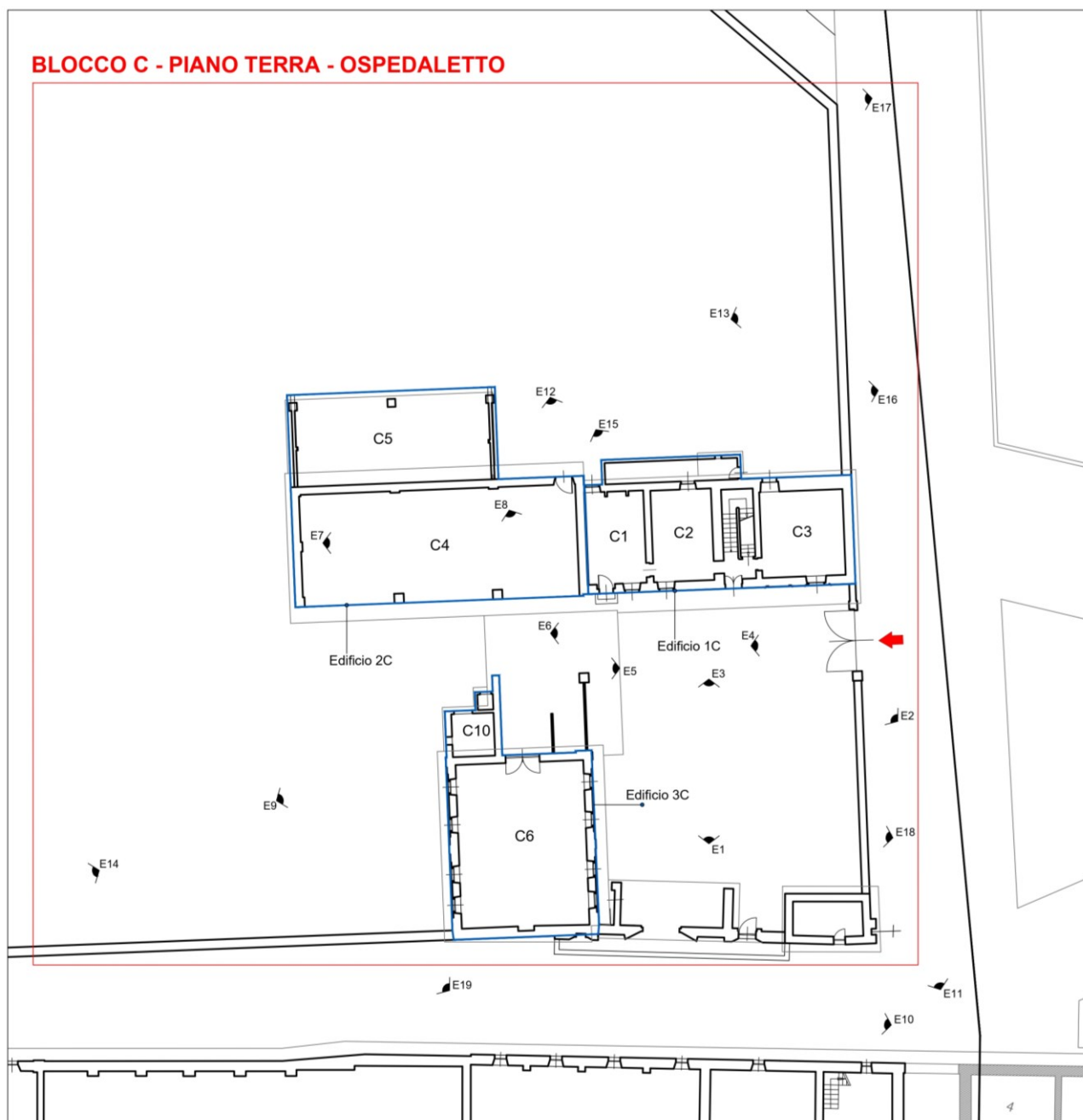


### Blocco C – Ospedaletto - PIANO TERRA – Inquadramento





**Blocco C – Ospedaletto - PIANO TERRA - Coni ottici**





Vista aerea – **Blocco C** – Ospedaletto



**Blocco C** – Ospedaletto – Edificio 1C





Vista E1 – **Blocco C** – Ospedaletto – **Edificio 1C**



**Blocco C** – Ospedaletto – **Edificio 1C** – Dettaglio facciata





**Blocco C – Ospedaletto – Edificio 1C – Dettaglio facciata**





Vista E3 – **Blocco C** – Ospedaletto



Vista E4 - **Blocco C** – Cancelli d'accesso Ospedaletto





Blocco C - Edificio 1C – Ingresso





Blocco C - Edificio 1C – Locale C1







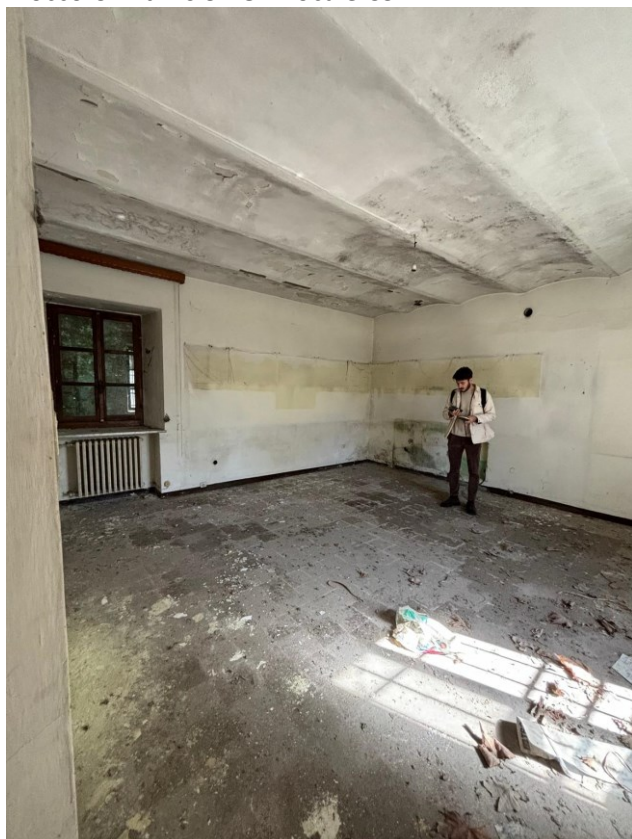


Blocco C - Edificio 1C – Locale C2





Blocco C - Edificio 1C – Locale C3



Blocco C - Edificio 1C – Vano Scale





**Blocco C - Edificio 1C – Vano Scale Sottotetto**





**Blocco C – Edificio 1C – Sottotetto**

















Vista E5 – **Blocco C** – Ospedaletto



Vista E6 – **Blocco C** – Ospedaletto





Vista E7 – **Blocco C** – Edificio 2C – Locale C4















Vista E8 – **Blocco C** – Edificio 2C





**Blocco C – Edificio 3C – Locale C6**



**Blocco C – Edificio 3C – Locale C10**





**Blocco C – Edificio 3C – Locale C10**





**Blocco C – Edificio 2C – Locale C4**



**Blocco C – Edificio 2C – Locale C5**













Vista E12 - **Blocco C** – Edificio 2C











Vista E15 - **Blocco C** – Edificio 2C – Dettaglio muratura









Vista E9 – **Blocco C** – Edificio 3C





**Blocco C** – Edificio 3C – Locale C6





**Blocco C** – Edificio 3C – Locale C6 – Fienile piano superiore



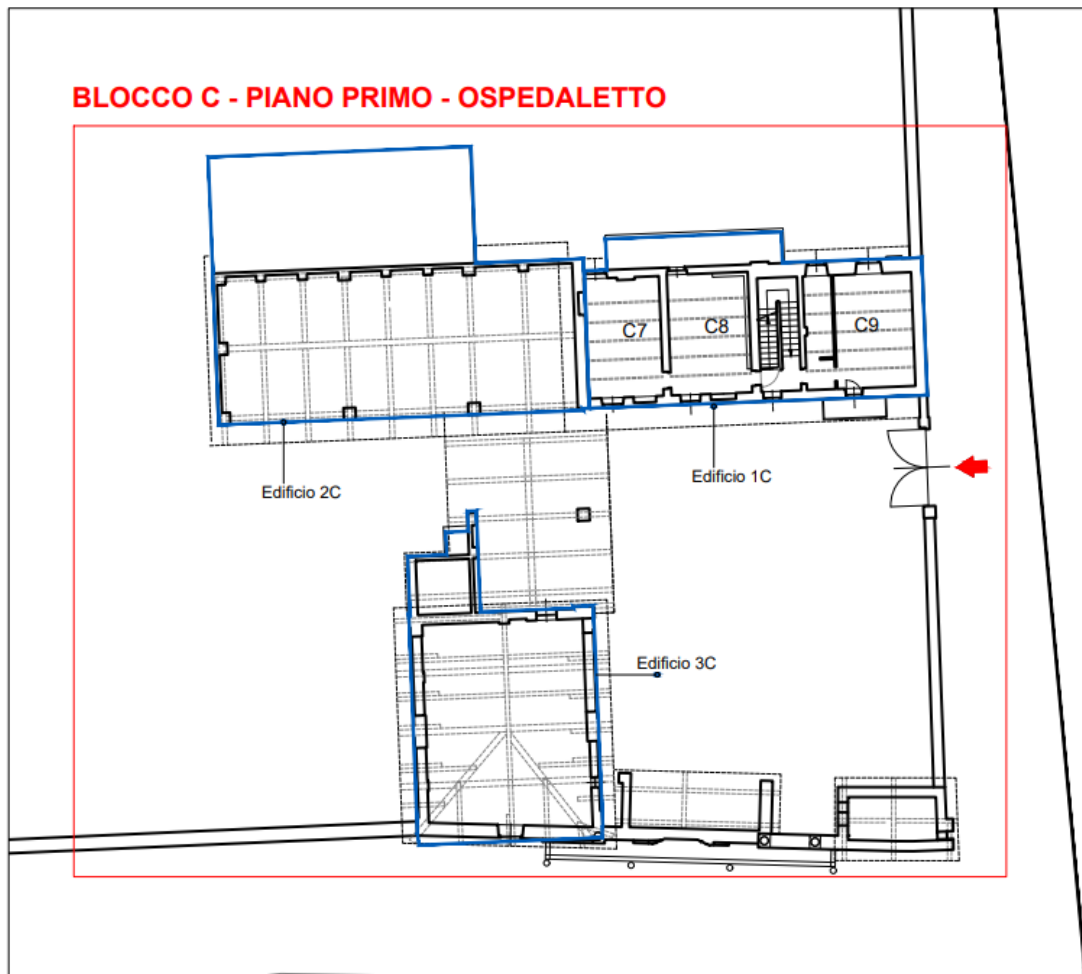


**Blocco C – Edificio 3C – Locale C6**





**Blocco C – Ospedaletto - PIANO PRIMO**



**Blocco C – Edificio 1C – Locale C7**





**Blocco C** – Edificio 1C – Locale C8













**Blocco C – Edificio 1C – Locale C9**









**Blocco C – Edificio 1C – Seminterrato**



**Blocco C – Edificio 1C – Seminterrato S1**













**Blocco C** – Affaccio fronte strada – Dettagli di facciata

















Vista 10 - **Blocco C** – Affaccio fronte strada







Vista E11 - **Blocco C** – Affaccio fronte strada











**Blocco C – Edificio 1C – Ingresso Ospedaletto**















Vista E16 - Muro di cinta dell'Ospedaletto – Viste dall'esterno







Vista E17 - Muro di cinta dell'Ospedaletto – Viste dall'esterno









Vista E18 - Muro di cinta dell'Ospedaletto – Viste dall'esterno



Vista E19 - Muro di cinta dell'Ospedaletto – Viste dall'esterno









Muro di cinta dell'Ospedaletto – Vista E13 - Dall'interno del cortile







Muro di cinta dell'Ospedaletto – Contrafforti in cemento armato – Vista E12 - Posizionati sulla parete Est











Bealera storica che attraversa il lotto









Vista E1 – **Blocco C** – Ospedaletto – **Edificio 1C** – Stato dell'edificio Ottobre 2002

Fonte: Progetto definitivo di Gianfranco Gritella, documentazione fotografica;





Fronte Nord – **Blocco C** – Ospedaletto – **Edificio 1C** – Stato dell'edificio Ottobre 2002

Fonte: Progetto definitivo di Gianfranco Gritella, documentazione fotografica;





Vista E3 – **Blocco C** – Ospedaletto – **Edificio 1C** – Stato dell'edificio Ottobre 2002  
Fonte: Progetto definitivo di Gianfranco Gritella, documentazione fotografica;





Vista E2 – **Blocco C** – Ospedaletto – **Edificio 1C** – Stato dell'edificio Luglio 2011  
Fonte: Google Maps



**Blocco C** – Ospedaletto – Stato dell'edificio Luglio 2011  
Fonte: Google Maps





**Blocco C** - Fronte Nord dell'Ospedaletto – Vista dall'esterno del cortile – Foto di Luglio 2011  
Fonte: Google Maps



**Blocco C** - Muro di cinta dell'Ospedaletto – Vista dall'esterno del cortile – Foto di Luglio 2011  
Fonte: Google Maps





**Blocco C – Ospedaletto – Edificio 1C – Stato dell'edificio Novembre 2015**

Fonte: Progetto definitivo/esecutivo di Gianfranco Gritella, relazione tecnica;

