



FONDAZIONE ORDINE MAURIZIANO

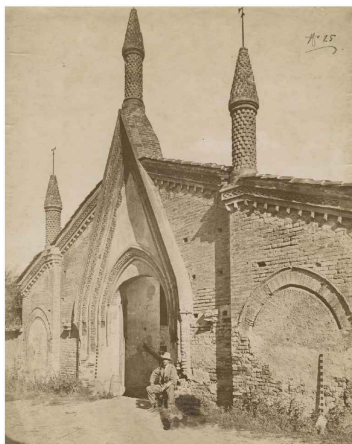
sede legale via Magellano n. 1 - 10128 Torino - pec: fondazione@pec.ordinemauriziano.it

Restauro e Riqualificazione funzionale degli edifici dell'"Ospedaletto" e di "Cascina Bassa" appartenenti al complesso monumentale di Sant'Antonio di Ranverso

CIG B259E6E9D4

CUP B88D23000020006

Barrà Giovanni Batista (notizie 1871 - 1911)
albumina / carta - Archivio Fotografico SABAP_TO



Responsabile Unico
del Procedimento

Arch. Luigi VALDEMARIN

Progetto di Fattibilità Tecnica ed Economica

Novembre 2024

capogruppo mandataria
progettazione architettonica

studio associato
FRATERNALI QUATTROCCOLO
architetti

corso C. G. Allamano 40/11c - 10136 - Torino

progettazione architettonica

Prof. Ing. Carlo OSTORERO
Ing. Stefano GHEDIN
Ing. Andrea MIRABILE

progettazione architettonica
restauratrice

Arch. Paolo Mauro SUDANO - Arch. Mara LIUZZI
Dott.ssa Barbara RINETTI

opere del verde

Studio Associato VIGETTI MERLO (Dott. Agr. Francesco MERLO)

strutture

Studio Ing. Marcello CONCAS e Associati

geologia

Studio Associato S.R.G. (Dott. Geol. Michele DE RUVO)

impianti

PROECO s.s. (Ing. Giuseppe BONFANTE)

sostenibilità

ONLECO s.r.l. (Ing. Giuseppe BONFANTE)

giovani professionisti

Ing. Simone GRAMAGLIA

Ing. Simona SANTOLERI

Arch. Danilo IANNETTI

consulente archeologia

Dott. Mauro CORTELAZZO

codice elaborato

DOC.10

titolo elaborato

ELENCO PREZZI

n. / data / revisione

01 / 11.11.2024 / emissione

ELENCO PREZZI

OGGETTO: INTERVENTI DI CONSERVAZIONE, RESTAURO E CONSOLIDAMENTO

CASCINA BASSA E OSPEDALETTO
C.U.P. B88D23000020006

COMMITTENTE: FONDAZIONE ORDINE MAURIZIANO

Torino, 11/11/2024

IL TECNICO

Num.Ord. TARIFFA	DESCRIZIONE DELL'ARTICOLO	unità di misura	PREZZO UNITARIO
Nr. 1 NP.RES_001	<p align="center"><nessuna> (SpCap 0)</p> <p>RIFACIMENTO COPERTURA IN COPPI SU TAVOLATO COMPRESO ISOLANTE, comprendente: Eliminazione della presenza di muschi e vegetazione inferiore e superiore, accumuli di terriccio e fogliame dai coppi di copertura compresa la spazzolatura del manto di copertura ai fini di recupero e loro ricollocazione, rimozione manto di copertura compresa la cernita e l'accatastamento in cantiere del materiale riutilizzabile: in coppi, Rimozione di piccola orditura in legno per tetto con deposito al piano cortile del materiale di risulta: in coppi, compreso carico, trasporto e scarico di materiale da, demolizione e/o rifiuto ad impianto di trattamento autorizzato esclusivamente per distanze tra sito di lavorazione e impianto comprese tra 10 e i 30 km, inclusi i relativi oneri e tributi se dovuti. Fornitura e posa in opera di tavolato accostato in legno di abete dello spessore nominale di 3 cm, posato su preesistente orditura in legno, Fornitura e posa di membrana impermeabilizzante per la formazione della barriera al vapore, costituita da un tessuto composito rinforzato (feltro di vetro con poliestere) e impregnato con bitume ibrido, dello spessore di circa 2,5 mm. Fornitura e posa di Pannello termoisolante in poliuretano espanso rigido per l'isolamento termico di pareti, sottopavimenti e coperture sotto manti impermeabili a colla o a caldo, composto da schiuma polyiso (PIR) espansa senza l'impiego di CFC o HCFC, rivestito su entrambe le facce con velo vetro saturato, conducibilità termica 0,027÷0,024 W/mk in funzione dello spessore, massa volumica media 35 kg/m3, Euroclasse E di reazione al fuoco, resistenza a compressione determinata al 10% di schiacciamento > 150 kPa, dotato di Marchiatura CE conforme alla norma UNI EN13165:2012+A2:2016, rispondente ai C.A.M. (Requisiti Ambientali Minimi) secondo D.M. 11/10/2017 e dotato di dichiarazione o certificazione ambientale di prodotto relativamente al contenuto di riciclato come richiesto dal decreto MITE 23 giugno 2022 paragrafo 2.5 e 2.5.7 Spessore mm 120. In opera su coperture piane o inclinate, mediante fissaggio meccanico e saldatura dei giunti a fiamma con cannello di sicurezza. fornitura e posa di piccola orditura (5 listelli al mq sez. 5x6 cm). Realizzazione di manto di copertura a tegole su orditura preesistente o sottotegola, compreso l'ancoraggio delle tegole e la provvista e posa con malta di calce idraulica di tegoloni speciali su tutti gli spigoli salienti In tegole curve. Fornitura e posa in opera di staffa fermacoppi in rame, completa di chiodi in rame: a "S", sezione fino ad un massimo di 12x90x1 mm, fornitura e posa in opera di staffa fermacoppi in rame, completa di chiodi in rame: ripartitrice, intermedia, di sezione fino a 12x200x1 mm euro (duecentotrentasette/32)</p>	m2	237,32
Nr. 2 NP.RES_002	<p>RIFACIMENTO COPERTURA IN COPPI, comprendente: Eliminazione della presenza di muschi e vegetazione inferiore e superiore, accumuli di terriccio e fogliame dai coppi di copertura compresa la spazzolatura del manto di copertura ai fini di recupero e loro ricollocazione, rimozione manto di copertura compresa la cernita e l'accatastamento in cantiere del materiale riutilizzabile: in coppi, Rimozione di piccola orditura in legno per tetto con deposito al piano cortile del materiale di risulta: in coppi, compreso carico, trasporto e scarico di materiale da, demolizione e/o rifiuto ad impianto di trattamento autorizzato esclusivamente per distanze tra sito di lavorazione e impianto comprese tra 10 e i 30 km, inclusi i relativi oneri e tributi se dovuti. fornitura e posa di piccola orditura (5 listelli al mq sez. 5x6 cm). Realizzazione di manto di copertura a tegole su orditura preesistente o sottotegola, compreso l'ancoraggio delle tegole e la provvista e posa con malta di calce idraulica di tegoloni speciali su tutti gli spigoli salienti In tegole curve. Fornitura e posa in opera di staffa fermacoppi in rame, completa di chiodi in rame: a "S", sezione fino ad un massimo di 12x90x1 mm, fornitura e posa in opera di staffa fermacoppi in rame, completa di chiodi in rame: ripartitrice, intermedia, di sezione fino a 12x200x1 mm euro (centoquarantaquattro/24)</p>	m2	144,24
Nr. 3 NP.RES_003	<p>INTERVENTI DI REVISIONE DI GROSSA E MEDIA ORDITURA LIGNEA DELLE COPERTURE, comprendente interventi di consolidamento, sostituzione, integrazione, verifiche diagnostiche euro (milleduecentoottantauno/04)</p>	ml	1'281,04
Nr. 4 NP.RES_004	<p>DISINFEZIONE E DISINFESTAZIONE - Applicazione di prodotto biocida a spruzzo, iniezione o pennello e rimozione meccanica dei microrganismi biodeteriogeni, inclusi oneri di protezione delle aree circostanti e saggi preliminari di applicazione. euro (settantauno/63)</p>	m2	71,63
Nr. 5 NP.RES_005	<p>MURATURE E TRAMEZZI - Cauta pulitura di superfici quale cotto, arenarie, stucchi, intonaci, non policromati, di interesse artistico, in ottimali condizioni di adesione e coesione. Rimozione degli strati sovrapposti alla materia originale mediante il sistema Jos-Rotec, mediante l'utilizzo di una miscela di acqua, aria, inerte (di idonea granulometria e durezza) a bassa pressione secondo le raccomandazioni NorMal 20/85. Comprensivo di campionature, materiale, manodopera, noleggio del sistema operativo, compreso tutti gli oneri di trasporto, messa in opera del sistema delle coperture e protezione, pulizia finale, nonché rimozione dei materiali di risulta incluso il trasporto ad impianto di trattamento autorizzato come rifiuto speciale secondo le leggi vigenti. E' compreso inoltre l'onere della raccolta delle acque di lavorazione al fine di evitare caduta e dispersione di terra euro (trentatre/64)</p>	m2	33,64
Nr. 6 NP.RES_006	<p>CONSOLIDAMENTO INTONACO - Ristabilimento dell'adesione fra i vari strati dell'intonaco ed il supporto murario su aree che risultano distaccate con rigonfiamenti localizzati, sacche di porosità e impoverimento dell'intonaco di sottofondo, mediante iniezioni con malta idraulica naturale premiscelata esente da sali nocivi, inclusi gli oneri per la sigillatura con malta aerea dei bordi degli stessi e delle fessurazioni al fine di impedire la fuoriuscita di consolidante per iniezione; compresa eventuale puntellatura provvisoria di parti pericolanti o velinatura preventiva delle parti distaccate per distacchi di dimensioni limitate. euro (centotredici/63)</p>	m2	113,63
Nr. 7 NP.RES_008	<p>CUCI-SCUCI DI PROFONTITA' (25 cm) e reintegro delle lacune murarie. Rifacimento di porzioni di paramento murario a vista di pareti verticali e ripristino a cuci-scuci, previo deposito a terra dei mattoni, semimattoni di paramento o ciottoli esistenti per permettere le operazioni di consolidamento, il successivo allettamento dei materiali laterizi o lapidei e stilatura dei giunti con malta di calce idraulica naturale a bassissimo contenuto di sali idrosolubili, con caratteristiche spiccatamente strutturali e con inerte della zona che riproduce l'aspetto originario della muratura preesistente, atta a garantire una corretta distribuzione dei carichi, portando alla saturazione di tutta la cavità e procedendo ove richiesto successivamente alla listellatura con idoneo attrezzo metallico pressando sul filo esterno del laterizio; previa accurata pulizia degli interstizi con spazzole idonee, comprendente il rimpiazzo dei mattoni, semimattoni e ciottoli mancanti e la sostituzione di quelli corrosi con mattoni o semimattoni pieni a mano di recupero o di fattura pari a quella in opera, compresi pezzi speciali; E' prevista la ripresa delle lesioni, incluso la preparazione degli incastri per la continuità della tessitura per l'inserimento dei nuovi materiali e ogni rifacimento di quelle parti di paramento non completamente fugate sia verticalmente che orizzontalmente; sono compresi ogni materiale e mezzo d'opera necessario a dare l'opera finita a regola d'arte, operando una sostituzione media di 28 mattoni al metro quadrato.</p>		

Num.Ord. TARIFFA	DESCRIZIONE DELL'ARTICOLO	unità di misura	P R E Z Z O UNITARIO
	euro (duecentoottantatre/52)	m2	283,52
Nr. 8 NP.RES_009	RISTILATURA ARMATA con armatura sottofuga per il consolidamento di pareti del tipo "faccia a vista", che prevede: scarifica e pulizia dei giunti di malta per una profondità di 6-7 cm; applicazione, sulle facce da mantenere "a vista" di un trefolo in acciaio inox, diametro minimo 3 mm, da annegare nella malta di ristilatura; inserimento in perfori iniettati con idonee miscele leganti, da eseguire in numero non inferiore a 5 al metro quadrato, di idonei connettori costituiti da barra in acciaio inox di diametro 8 mm e lunghezza opportuna, da inserire nella muratura fino ad una profondità pari a 2/3 dello spessore murario per interventi su un lato, oppure fino a raggiungimento del paramento opposto per interventi su entrambi i lati, completi di sistema di aggancio ai trefoli; stilatura della "faccia a vista" della muratura con malta strutturale di idonea resistenza a compressione, da eseguirsi con strumentazione idonea secondo le indicazioni della D.L.. E' inoltre compresa l'accessoristica in acciaio inox e quanto altro occorre per dare il lavoro finito. Applicazione su murature di spessore fino a 60 cm: per applicazione su un solo lato della muratura "faccia a vista".	m2	183,97
	euro (centoottantatre/97)	m2	183,97
Nr. 9 NP.RES_010	SCARIFICATURA E RISTILATURA DEI GIUNTI E LESIONI. Scarificazione cauta, eseguita a mano, dei giunti del paramento in laterizio a vista e ciottoli per la rimozione delle malte non più coese e rese instabili dal tempo, con attrezzo metallico idoneo, a spazzola di metallo o saggina. Compresi la rimozione di materiali di risulta, il successivo carico e trasporto a discarica. Compresa altresì la lavatura con pressione regolata e la preparazione del giunto atto a ricevere la successiva stilatura e quant'altro occorre per dare il lavoro ultimato. La stilatura dei giunti è eseguita a qualsiasi altezza con malta di calce idraulica naturale a bassissimo contenuto di sali idrosolubili, con caratteristiche spiccatamente strutturali e con inerte della zona che riproduce l'aspetto originario della muratura preesistente, atta a garantire una corretta distribuzione dei carichi, portando alla saturazione di tutta la cavità. Compresa la pulizia finale del giunto e del mattone al fine di dare la superficie a vista uguale a quella esistente; comprese tutte le lavorazioni occorrenti con spazzole, pennelli ecc..per la pulizia del mattone e dei giunti di malta.	m2	51,58
	euro (cinquantauno/58)	m2	51,58
Nr. 10 NP.RES_011	NUOVI INTONACI, comprendente: Rinzafo eseguito con malta di calce idraulica spenta o di calce idraulica macinata, su pareti,solai, soffitti, travi, ecc, sia in piano che incurva, compresa l'esecuzione dei raccordi negli angoli, delle zanche di separazione tra pareti e orizzontamenti, e della profilatura degli spigoli in malta di calce.Per una superficie complessiva di almeno m² 1 e per uno spessore fino a cm 2. Arricciatura su rinzafo con idonea malta, (servizio materiali eseguito con l'ausilio di mezzi di sollevamento). Successiva stesura di intonaco eseguito con grassello di calce idraulica spenta su rinzafo, in piano od in curva, anche con aggiunta di coloranti, compresa l'esecuzione dei raccordi, delle zanche e la profilatura degli spigoli in malta di calce. Eseguito fino ad un'altezza di m 4, per una superficie complessiva di almeno m² 1.	m2	35,86
	euro (trentacinque/86)	m2	35,86
Nr. 11 NP.RES_012	INTONACO ARMATO, Consolidamento di muratura con superfici già preparate (compresa la demolizione dell'intonaco, la pulitura e l'eventuale cauto lavaggio degli elementi murari), mediante applicazione di rete preformata in materiale composito fibrorinforzato GFRP (Glass Fiber Reinforced Polymer) costituita da fibra di vetro AR (Alcalino Resistente) e resina termoindurente di tipo epossidico. Sono inoltre compresi: l'esecuzione di perfori in numero di 5 al metro quadrato e la fornitura ed inserimento di connettori idonei aventi lunghezza opportuna in relazione allo spessore murario; l'applicazione di intonaco strutturale di spessore fino a 1,5 cm, con idonea resistenza a compressione e modulo elastico compatibile, con finitura a frattazzo (da contabilizzare per singola faccia) per pareti di spessore: oltre 25 cm e non oltre 60 cm	m2	145,60
	euro (centoquarantacinque/60)	m2	145,60
Nr. 12 NP.RES_013	TINTEGGIATURA A CALCE INTERNI, comprendente: Applicazione fissativo Su soffitti e pareti interne, Tinta a calce, previa imprimitura ad una o piu' tinte a due riprese Su soffitti e pareti interne.	m2	7,87
	euro (sette/87)	m2	7,87
Nr. 13 NP.RES_014	TINTEGGIATURA A CALCE ESTERNI, comprendente: Applicazione fissativo Su muri esterni, facciate, scale, porticati, androni e simili, Tinta a calce, previa imprimitura ad una o piu' tinte a due riprese Su muri esterni, facciate, scale, porticati, androni e simili	m2	12,71
	euro (dodici/71)	m2	12,71
Nr. 14 NP.RES_015	TRATTAMENTO IDROREPELLENTE, ANTIPOLVERE E PROTETTIVO per manufatti in laterizio in genere, pietre, mattoni faccivista e calcestruzzo non strutturale, da effettuarsi con impiego di prodotto idoneo, che non formi pellicola e traspirante, da applicare su superfici nuove o rinnovate, in una riprese, a pennello o a spruzzo con pompa a bassa pressione, esclusa l'eventuale pulitura e preparazione della superficie: con prodotto a base acqua	m2	8,05
	euro (otto/05)	m2	8,05
Nr. 15 NP.RES_016	RESTAURO DI PORTE E PORTONI LIGNEI mediante cauta asportazione dei vari strati di tinteggiatura esistente, con la ricerca e messa a vista della tinteggiatura originaria, comprendente la rimozione degli elementi lignei deteriorati, la sistemazione della ferramenta esistente o sostituzione in riedizione, la sigillatura dei vari elementi di legno, il ripasso degli squadri, degli intarsi con inquadratura, la sostituzione di alcuni riquadri con legname simile all'esistente, il ripristino degli elementi con eventuali intarsi lignei e la sistemazione generale del serramento, compresa la carteggiatura, preparazione del legno mediante applicazione di un fondo a base di resine sintetiche ad azione consolidante, fungicida, antitarlo ed insetto repellente, non filmogeno e ad elevata capacità penetrante nel supporto, applicato a spruzzo od a pennello, compresa ogni opera accessoria per la pulizia preventiva dei manufatti A due riprese, stuccature e tinteggiatura a smalto. compresa l'attribuzione di codice alfanumerico per il riconoscimento di ogni manufatto e l'accatastamento per successiva ricollocazione in posizione originari.	m2	1'189,12
	euro (millecentoottantanove/12)	m2	1'189,12
Nr. 16 NP.RES_041	CONSOLIDAMENTI STRUTTURALI, opere di carpenteria metallica per il consolidamento delle stutture murarie e della copertura	a corpo	11'468,96
	euro (undicimilaquattrocentosessantotto/96)	a corpo	11'468,96
Nr. 17 NP.RES_042	RIFACIMENTO COPERTURA IN COPPI SU TAVOLATO, comprendente: Eliminazione della presenza di muschi e vegetazione inferiore e superiore, accumuli di terriccio e fogliame dai coppi di copertura compresa la spazzolatura del manto di copertura ai fini di recupero e loro ricollocazione, rimozione manto di copertura compresa la cernita e l'accatastamento in cantiere del materiale riutilizzabile: in coppi, Rimozione di piccola orditura in legno per tetto con deposito al piano cortile del materiale di risulta: in coppi,		

Num.Ord. TARIFFA	DESCRIZIONE DELL'ARTICOLO	unità di misura	PREZZO UNITARIO
	<p>compreso carico, trasporto e scarico di materiale da, demolizione e/o rifiuto ad impianto di trattamento autorizzato esclusivamente per distanze tra sito di lavorazione e impianto comprese tra 10 e i 30 km, inclusi i relativi oneri e tributi se dovuti. Fornitura e posa in opera di tavolato accostato in legno di abete dello spessore nominale di 3 cm, posato su preesistente orditura in legno, Fornitura e posa di membrana impermeabilizzante per la formazione della barriera al vapore, costituita da un tessuto composito rinforzato (feltro di vetro con poliestere) e impregnato con bitume ibrido, dello spessore di circa 2,5 mm. In opera su coperture piane o inclinate, mediante fissaggio meccanico e saldatura dei giunti a fiamma con cannello di sicurezza. fornitura e posa di piccola orditura (5 listelli al mq sez. 5x6 cm). Realizzazione di manto di copertura a tegole su orditura preesistente o sottotegola, compreso l'ancoraggio delle tegole e la provvista e posa con malta di calce idraulica di tegoloni speciali su tutti gli spigoli salienti In tegole curve. Fornitura e posa in opera di staffa fermacoppi in rame, completa di chiodi in rame: a "S", sezione fino ad un massimo di 12x90x1 mm, fornitura e posa in opera di staffa fermacoppi in rame, completa di chiodi in rame: ripartitrice, intermedia, di sezione fino a 12x200x1 mm</p> <p>euro (centoottantacinque/57)</p>	m2	185,57
Nr. 18 01.P13.R00.0 10	<p>overflow (SpCap 1)</p> <p>Frangisole fisso in alluminio, per schermature su facciata, costituite da bandelle in lamiera di alluminio preverniciato con spessore fino a 10/10, nervate e sagomate, colore RAL standard, complete di guide e supporti porta doghe nascosti da fissare su sottostruttura compresa nel prezzo. Lunghezza massima doghe 4mt. (Per eventuali integrazioni vedere 01.P13.R90) Con doghe di 10 cm di larghezza, di forma arrotondata, con passo doghe fisso e inclinazione a scelta tra 0°, 30° e 45°, l'interasse massimo guide 1mt.</p> <p>euro (centosettantasei/27)</p>	m²	176,27
Nr. 19 NP.RES_007	<p>CUCI-SCUCI SUPERFICIALE e reintegro delle lacune murarie. Rifacimento di porzioni di paramento murario a vista di pareti verticali e ripristino a cuci-scuci, previo deposito a terra dei mattoni, semimattoni di paramento o ciottoli esistenti per permettere le operazioni di consolidamento, il successivo allettamento dei materiali laterizi o lapidei e stilatura dei giunti con malta di calce idraulica naturale a bassissimo contenuto di sali idrosolubili, con caratteristiche spiccatamente strutturali e con inerte della zona che riproduce l'aspetto originario della muratura preesistente, atta a garantire una corretta distribuzione dei carichi, portando alla saturazione di tutta la cavità e procedendo ove richiesto successivamente alla listellatura con idoneo attrezzo metallico pressando sul filo esterno del laterizio; previa accurata pulizia degli interstizi con spazzole idonee, comprendente il rimpiazzo dei mattoni, semimattoni e ciottoli mancanti e la sostituzione di quelli corrosi con mattoni o semimattoni pieni a mano di recupero o di fattura pari a quella in opera, compresi pezzi speciali; E' prevista la ripresa delle lesioni, incluso la preparazione degli incastri per la continuità della tessitura per l'inserimento dei nuovi materiali e ogni rifacimento di quelle parti di paramento non completamente fuggate sia verticalmente che orizzontalmente; sono compresi ogni materiale e mezzo d'opera necessario a dare l'opera finita a regola d'arte, operando una sostituzione media di 12 mattoni al metro quadrato.</p> <p>euro (centoventiotto/78)</p>	m2	128,78
Nr. 20 NP.RES_017	<p>SOSTITUZIONE SERRAMENTI IN LEGNO (NUOVI SERRAMENTI IN RIEDIZIONE): Rimozione di infissi di qualsiasi natura, in qualunque piano di fabbricato, comprese la discesa o la salita dei materiali, lo sgombero dei detriti, il trasporto degli stessi ad impianto di trattamento autorizzato, compreso la rimozione e l'accatastamento dei vetri nel caso di serramenti e gli oneri di discarica, computando le superfici prima della demolizione; fornitura e posa in opera di nuovi serramenti, su disegno originale in riedizione, in legno di noce composto da telaio maestro ed anta: sistema completo per finestre, costruito con profili in legno con un grado di umidità del 10/12% con certificazione di gestione forestale sostenibile. Comprensivo di profili fermavetro, gocciolatoio, ferramenta in riedizione, serratura e maniglia; trasmittanza termica dei telai Uf inferiore a 1,4 W/m²K (UNI EN ISO 10077-2), vetrate isolanti tipo vetrocamera con basso emissivo; formate da due lastre di vetro, normale o stratificata, con interposta intercapedine d'aria o gas; complete di profilati distanziatori, giunti elastici, sali disidratanti etc.; i vetri antieffrazione sono costituiti da due lastre con interposta pellicola di polivinilbutirrale (PVB).4/12/3+3 magnetronico (B.E. 1 lastra)+aria U= 1,6 W/m²K e RW= c.a 36dB.</p> <p>compreso il restauro degli scuri esistenti se presenti. compresa verniciatura, in legno di noce.</p>		
Nr. 21 NP.RES_018	<p>RIMOZIONE PORTONE IN FERRO: Rimozione di infisso esterno in ferro di qualsiasi specie e dimensione, compreso accatastamento al piano cortile, carico a mano su mezzo di trasporto, rasporto e scarico di materiale di scavo, demolizione e/o rifiuto ad impianto di trattamento autorizzato, inclusi i relativi oneri e tributi se dovuti. In impianto di trattamento autorizzato, esclusivamente per distanze tra sito di lavorazione e impianto comprese tra 10 e i 30 km</p>		
Nr. 22 NP.RES_019	<p>NUOVI PORTONI IN LEGNO (A DOGHE SU DISEGNO): Telaio per serramenti esterni in legno; sistema completo per portoni, costruito con profili in legno con un grado di umidità del 10/12%, comprensivo di gocciolatoio, ferramenta, serratura e maniglia; In legno di noce (Junglas Regia), portone a due ante anta-anta; di superficie oltre 3,5 m² compresa la verniciatura.</p>		
Nr. 23 NP.RES_020	<p>RESTAURO PAVIMENTAZIONE IN COTTO IN SITU, comprendente: lavaggio con detergenti schiumosi e macchinari con spazzole e aspiraliquidi, 2 mani di impregnante con protezione idro - oleo repellente su pavimentazione asciutta, 1 mano di cera liquida di finitura da stendere con vello o pennello. Compreso ogni mezzo d'opera ed ogni opera accessoria per dare il lavoro finito a regola d'arte Detergente a base di olio di agrumi, creta, olio di lino, cera d'api e cera carnauba. Impregnante a base di olio di lino, cera d'api, resine e solventi vegetali. Cera a base di oli e resine vegetali, isofilifici e siccativi al cobalto e butano.</p>		
Nr. 24 NP.RES_021	<p>RICOLLOCAZIONE PAVIMENTAZIONE IN COTTO, comprendente: Disfacimento di pavimentazione con accatastamento del materiale utilizzabile entro la distanza massima di metri 300, . Demolizione di caldane, in qualunque piano di fabbricato, compresa la salita o discesa a terra dei materiali, lo sgombero dei detriti; i volumi si intendono computati prima della demolizione Con carico, trasporto e smaltimento dei detriti ad impianto di trattamento autorizzato. Sottofondo per pavimenti di spessore fino a cm 15 Formato con malta di calce idraulica. Posa in opera di pavimento in piastrelle di cotto toscano delle dimensioni fino a 30x30 cm eseguita con idonea malta premiscelata conforme alla norma UNI EN 998-2, classe M 5 , compresa la sigillatura dei giunti, la pulizia finale con segatura e la formazione del letto di posa: poste in opera in fuga. Lavaggio con detergenti schiumosi e macchinari con spazzole e aspiraliquidi, 2 mani di impregnante con protezione idro - oleo repellente su pavimentazione asciutta, 1 mano di cera liquida di finitura da stendere con vello o pennello. Compreso ogni mezzo d'opera ed ogni opera accessoria per dare il lavoro finito a regola d'arte Detergente a base di olio di agrumi, creta, olio di lino, cera d'api e cera carnauba. Impregnante a base di olio di lino,</p>		

Num.Ord. TARIFFA	DESCRIZIONE DELL'ARTICOLO	unità di misura	PREZZO UNITARIO
	cera d'api, resine e solventi vegetali. Cera a base di oli e resine vegetali, isoalifatici e siccativi al cobalto e butano.		
Nr. 25 NP.RES_022	TUBI PLUVIALI del diametro di 10 cm dati in opera In lamiera di rame 6/10		
Nr. 26 NP.RES_023	CANALE DI GRONDA sviluppo fino a 33 cm dati in opera In lamiera di rame 6/10		
Nr. 27 NP.RES_024	FALDALI sviluppo fino a 600 mm dati in opera In lamiera di rame 6/10		
Nr. 28 NP.RES_025	DOCCIONI DI GRONDA sviluppo fino a 330 mm dati in opera In lamiera di rame 6/10		
Nr. 29 NP.RES_026	POZZETTO DI ISPEZIONE. Fornitura e posa di pozzetto d'ispezione in calcestruzzo cementizio armato prefabbricato completo di fori compresi: lo scavo, il rinterro ed il trasporto dei materiali di scavo ad impianto di recupero e riciclo autorizzato, la formazione del sottofondo, la posa del chiusino carreggiabile a chiusura ermetica e del telaio in ghisa, l'onere per la formazione dei fori di passaggio delle tubazioni, l'innesto dei tubi stessi nei fori, la loro sigillatura e qualsiasi altra operazione necessaria per dare l'opera finita. Dimensioni interne pozzetto 25*25*25 cm, pareti spessore 3 cm, diametro fori 15 cm		
Nr. 30 NP.RES_027	SOLETTA DI RIPARTIZIONE DEI CARICHI. Formazioe di soletta di ripartizione dei carichi formata con malta idraulica, classe M4, confezionata con 1 parte di calce idraulica più 3 parti di sabbia; la sabbia deve essere viva e di granulometria proporzionata al lavoro che si deve eseguire Confezionata con betoniera con interposta una rete preformata in materiale composito fibrorinforzato GFRP (Glass Fiber Reinforced Polymer), costituita da fibra di vetro AR (Alcalino Resistente) e resina termoidurente di tipo epossidico. Sono compresi l'esecuzione di perfori ed il fissaggio dei connettori metallici ad espansione di dimensione idonea con tassello idoneo, in numero di 5 al metro quadrato e l' ancoraggio, se necessario, alle pareti parallele all'orditura dei travetti, con fissaggio angolare di interasse massimo 100 cm. spessore totale 4cm		
Nr. 31 NP.RES_028	NUOVE PAVIMENTAZIONI, intervento comprendente: Demolizione di pavimenti interni, in qualunque piano di fabbricato, compresa la discesa o la salita a terra dei materiali, lo sgombero dei detriti in cantiere, per superfici di m² 0,50 ed oltre, In ceramica. Demolizione di caldane, sottofondi, in qualunque piano di fabbricato, compresa la salita o discesa a terra dei materiali, lo sgombero dei detriti; Carico, trasporto e scarico di materiale di demolizione e/o rifiuto ad impianto di trattamento autorizzato, inclusi i relativi oneri e tributi se dovuti. In impianto di trattamento autorizzato, esclusivamente per distanze tra sito di lavorazione e impianto comprese tra 10 e i 30 km. Formazione di sottofondo per pavimenti di spessore fino a cm 15 Formato con malta di calce idraulica, Provvista di piastrelle per pavimenti in gres ceramico fine porcellanato, ottenuto da impasto di argille nobili, di tipo omogeneo a tutto spessore, privo di trattamento superficiale, inassorbente, antigelo, altamente resistente agli attacchi fisici e chimici, con superficie a vista tipo naturale o tipo antisdrucchiolo Nei formati cm 40X40, dato in opera con malta di calce.		
Nr. 32 NP.RES_029	DEMOLIZIONE SOLAIO: Demolizione di solai in laterizio, compresa sovrastante caldana, in qualunque piano di fabbricato, compresa la discesa o la salita a terra dei materiali, lo sgombero dei detriti in cantiere. Compreso carico, trasporto e scarico di materiale da, demolizione e/o rifiuto ad impianto di trattamento autorizzato esclusivamente per distanze tra sito di lavorazione e impianto comprese tra 10 e i 30 km, inclusi i relativi oneri e tributi se dovuti.		
Nr. 33 NP.RES_030	RESTAURO SOFFITTO LIGNEO A CASSETTONI, intervento comprendente: Asportazione a secco di depositi superficiali mediante pennellesse e piccoli aspiratori, inclusi eventuali oneri di protezione delle superfici circostanti, la raccolta e lo sgombero del materiale di risulta dal piano di lavoro, la discesa al piano cortile, il carico a mano e il trasporto ad impianto di trattamento autorizzato come rifiuto speciale secondo le norme vigenti per depositi superficiali incoerenti, quali polvere poco sedimentata, terricio, deiezioni animali ecc.		
Nr. 34 NP.RES_031 a	RESTAURO FACCIAE DECORATE, comprendente: Pulitura, rimozione sali, consolidamento e restauro, stuccatura e microstuccatura, integrazione cromatica a mimetismo delle sole parti necessarie. Compresi indagini e saggi stratigrafici.		
Nr. 35 NP.RES_031 b	RESTAURO FACCIAE CON DECORAZIONI SEMPLICI A RILEVATO, comprendente: Pulitura, consolidamento e restauro, stuccatura e microstuccatura, integrazione cromatica a mimetismo delle sole parti necessarie. Compresi indagini e saggi stratigrafici.		
Nr. 36 NP.RES_032	FINITURA INTRADOSSO VOLTINI E SOLAI INTONACATI, comprendente: Rasatura con gesso e colla per eliminazione disuguaglianze degli intonaci e successive lisciature, eseguite su superfici vecchie intonacate a calce, Applicazione fissativo Su soffitti e pareti interne, Tinteggiatura a calce, previa imprimitura ad una o piu' tinte a due riprese Su soffitti e pareti interne.		
Nr. 37 NP.RES_033	RIMOZIONE INFERRIATE: Rimozione di opere in ferro di qualsiasi specie (tipo: ringhiere, putrelle, inferriate, ecc.) Compreso carico, trasporto e scarico di materiale da, demolizione e/o rifiuto ad impianto di trattamento autorizzato esclusivamente per distanze tra sito di lavorazione e impianto comprese tra 10 e i 30 km, inclusi i relativi oneri e tributi se dovuti.		
Nr. 38 NP.RES_034	REALIZZAZIONE DI INTONACO DEUMIDIFICANTE ad altissima porosità, igroscopicità, traspirabilità e ridotto assorbimento capillare d'acqua per murature interne ed esterne soggette a elevata umidità e risalita capillare con intonaco di pura calce idraulica naturale NHL 3.5, pozzolana naturale extrafine e inerti di sabbia silicea e calcare dolomitico in curva granulometrica 0 - 2,5 mm, GreenBuilding Rating 5 (tipo Biocalce Zoccolatura KERAKOLL). Le caratteristiche richieste, ottenute esclusivamente con l'impiego di materie prime di origine rigorosamente naturale, garantiranno un'altissima traspirabilità dell'intonaco (coefficiente di resistenza al vapore acqueo 3), un'elevata porosità della malta indurita (40%), una naturale conducibilità termica (pari a 0,47 W/(m K)), una notevole aria occlusa in fase d'impasto (25%), una totale resistenza ai sali (WTA 2-2-91/0 Superata) e una ridotta profondità d'infiltrazione d'acqua (nelle 24 h 5 mm). L'intonaco naturale dovrà soddisfare anche i requisiti della norma EN 998/1 - R / CS II / W24 0,3 kg/m2, adesione 0,06 N/mm2, reazione al fuoco classe A1. L'intonaco dovrà avere uno spessore complessivo		

ELENCO PREZZI

OGGETTO: INTERVENTI DI RIQUALIFICAZIONE E SISTEMAZIONI ESTERNE
CASCINA BASSA
C.U.P. B88D23000020006

COMMITTENTE: FONDAZIONE ORDINE MAURIZIANO

Data, 11/11/2024

IL TECNICO

Num.Ord. TARIFFA	DESCRIZIONE DELL'ARTICOLO	unità di misura	P R E Z Z O UNITARIO
Nr. 1 01.A01.A10. 010	Scavo generale, di sbancamento o splateamento a sezione aperta, in terreni sciolti o compatti, fino a 4 m di profondità, eseguito con mezzi meccanici, esclusa la roccia da mina ma compresi i trovanti rocciosi ed i blocchi di muratura fino a 0,50 m³, misurato in sezione effettiva, compreso il carico sugli automezzi, trasporto e sistemazione entro l'area del cantiere Anche in presenza di acqua euro (quattro/79)	m³	4,79
Nr. 2 01.A02.A10. 005	Demolizione di murature o di volte in mattoni, dello spessore superiore a cm 15, in qualunque piano di fabbricato, compresa la discesa o la salita a terra dei materiali, lo sgombero dei detriti, computando i volumi prima della demolizione Con trasporto dei detriti in cantiere euro (centodieci/33)	m³	102,33
Nr. 3 01.A02.B70. 005	Spicconatura d'intonaco di cemento o di materiali di analoga durezza, in qualunque piano di fabbricato, compresa la discesa o la salita a terra dei materiali, lo sgombero dei detriti, computando le superfici prima della demolizione, compreso il trasporto dei detriti ad impianto di trattamento autorizzato Per superfici di m² 0,50 ed oltre euro (dodici/30)	m²	12,30
Nr. 4 01.A02.B85. 005	Demolizione e rimozione di strutture metalliche di qualsiasi natura, di tubazioni metalliche, di componenti d'impianti tecnologici e relativi elementi provvisori metallici di fissaggio, di quadri elettrici e schermature di protezione alle apparecchiature elettriche, compreso lo sgombero dei detriti Con carico e trasporto ad impianto di trattamento autorizzato euro (due/32)	kg	2,32
Nr. 5 01.A04.B27. 005	Calcestruzzo a prestazione garantita in accordo alla UNI EN 206, per strutture di fondazione (plinti, pali, travi rovesce, paratie, platee) e muri interrati a contatto con terreni fortemente aggressivi con un tenore di solfati compreso tra 12000 e 24000 mg/kg. Classe di esposizione ambientale XC2-XA3 (UNI 11104), classi di consistenza al getto S4 e S5, Dmax aggregati 32 mm, Cl 0.4, cemento AARS ad altissima resistenza ai solfati in accordo alla UNI 9156. Fornitura a piè d'opera, escluso ogni altro onere. Classe di resistenza a compressione minima C35/45 euro (centoquarantanove/35)	m³	149,35
Nr. 6 01.A04.B30. 005	Calcestruzzo a prestazione garantita in accordo alla UNI EN 206 per strutture di elevazione (pilastri, travi, solai in latero-cemento e a soletta piena, corpi scala e nuclei ascensore). Classe di esposizione ambientale XC1 (UNI 11104), classi di consistenza al getto S4 e S5, Dmax aggregati 32 mm, Cl 0.4. Fornitura a piè d'opera, escluso ogni altro onere. Classe di resistenza a compressione minima C25/30 euro (centotrentaquattro/29)	m³	134,29
Nr. 7 01.A04.C03. 010	Getto in opera di calcestruzzo cementizio eseguito direttamente da autobetoniera con apposita canaletta In strutture di fondazione euro (ventiotto/46)	m³	28,46
Nr. 8 01.A04.C03. 025	Getto in opera di calcestruzzo cementizio eseguito direttamente da autobetoniera con apposita canaletta In strutture complesse od a sezioni ridotte euro (quarantasei/39)	m³	46,39
Nr. 9 01.A04.E00. 005	Vibratura mediante vibratore ad immersione, compreso il compenso per la maggiore quantità di materiale impiegato, noleggio vibratore e consumo energia elettrica o combustibile Di calcestruzzo cementizio armato euro (nove/86)	m³	9,86
Nr. 10 01.A04.F10.0 05	Acciaio per calcestruzzo armato ordinario, laminato a caldo, classe tecnica B450C, saldabile ad alta duttilità, in accordo alla UNI EN 10080 e conforme al D.M. 17/01/2018, disposto in opera secondo gli schemi di esecuzione del progettista strutturista, compreso gli oneri per la sagomatura, la legatura e le eventuali saldature per giunzioni e lo sfrido In barre ad aderenza migliorata ottenute nei diametri da 6 mm a 50 mm euro (uno/87)	kg	1,87
Nr. 11 01.A04.F65.0 05	Posa in opera di rete metallica elettrosaldata costituita da tondini in acciaio per intonaco strutturale, su pareti verticali o inclinate euro (tredici/88)	m²	13,88
Nr. 12 01.A04.F70.0 10	Rete metallica elettrosaldata in acciaio B450A e B450C per armature di calcestruzzo cementizio, lavorata e tagliata a misura, posta in opera In tondino da 4 a 12 mm di diametro euro (uno/58)	kg	1,58
Nr. 13 01.A04.H00. 010	Casserature per strutture in cemento armato, semplice o precompresso, a sezione ridotta quali solette, traversi etc., compreso il puntellamento ed il disarmo misurando esclusivamente lo sviluppo delle parti a contatto dei getti In legname di qualunque forma, ma adatto per getti da lasciare grezzi in vista euro (sessantadue/98)	m²	62,98
Nr. 14 01.A04.Q00. 005	Ancoraggio barre di ripresa mediante carotaggi continui diametro 32 mm, profondità 250 mm con iniezione ancorante chimico e inserimento barre di acciaio B450C diametro 24 mm euro (diciassette/85)	cad	17,85
Nr. 15 01.A05.A80. 015	Muratura per qualsiasi opera sia in piano che in curva e di qualunque spessore purché superiore a cm 12 In mattoni forati, nuovi, legati con malta di calce e per un volume totale di almeno m³ 0,10 euro (quattrocentoventitre/89)	m³	423,89
Nr. 16 01.A05.A87. 005	Muratura portante eseguita con blocchi alveolati di laterizio, aventi proprietà di isolamento termico e acustico, elevate prestazioni di resistenza meccanica e resistenza al fuoco classe REI 180, escluso l'intonaco, legati mediante malta cementizia di classe M2. La misurazione è effettuata per una superficie di almeno m² 1 Con blocchi dello spessore di cm 18 euro (settantacinque/65)	m²	75,65

Num.Ord. TARIFFA	DESCRIZIONE DELL'ARTICOLO	unità di misura	P R E Z Z O UNITARIO
Nr. 17 01.A06.A60. 005	Esecuzione di tramezzi mediante fornitura e posa in opera di parete divisoria in cartongesso conforme alla norma UNI 11424/2011, costituita da una struttura modulare metallica in lamiera di acciaio zincata di spessore 6 mm composta da guide orizzontali superiori e inferiori e montanti verticali collocati ad un interasse di 600 mm e da due lastre di gesso protetto, una per faccia, conformi alla norma UNI 520/2009, con reazione al fuoco in Euroclasse A2-s1,d0. Sono compresi nastro, viti, tasselli di fissaggio, bande armate (paraspigoli), stuccatura e rasatura dei giunti e montante singolo da 50 mm. lastra in cartongesso dello spessore di 12.5 mm euro (quarantasei/71)	m ²	46,71
Nr. 18 01.A06.C30. 005	Esecuzione di controsoffitti mediante fornitura e posa in opera di lastre in cartongesso, conformi alla norma UNI 11424/2011, appoggiate su una orditura in profilati metallici in lamiera di acciaio zincata di spessore 6 mm sospesa con pendinatura d'acciaio; conformità delle lastre alla norma UNI 520/2009, con reazione al fuoco in Euroclasse A2-s1,d0. Sono compresi viti, tasselli di fissaggio, stuccatura e rasatura dei giunti. lastra in cartongesso dello spessore di 10 mm euro (quarantasette/65)	m ²	47,65
Nr. 19 01.A09.E70. 005	Impermeabilizzazione monolitica di superfici piane, curve, inclinate, verticali, con stesura di emulsione a freddo in base acquosa di bitume e caucciù naturale, con elasticità minima 1500 % e contenuto solido minimo 70% , ininfiammabile, atossica, resistente agli acidi e ai raggi U.V., stesa in due riprese incrociate in ragione di 2 kg/m ² Normale euro (quarantadue/36)	m ²	42,36
Nr. 20 01.A09.G50. 010	Posa in opera di materiali per isolamento termico (lana di vetro o di roccia, polistirolo, poliuretano, materiali simili) sia in rotoli che in lastre di qualsiasi dimensione e spessore, compreso il carico, lo scarico, il trasporto e deposito a qualsiasi piano del fabbricato Per superfici verticali o simili euro (undici/18)	m ²	11,18
Nr. 21 01.A11.A20. 005	Provvista, spandimento e pigiatura di ghiaia naturale di cava per sottofondo di pavimenti, marciapiedi, battute di cemento ecc. Per un volume di almeno m ³ 0,10 euro (settanta/28)	m ³	70,28
Nr. 22 01.A11.A40. 005	Sottofondo per pavimenti di spessore fino a cm 15 Formato con calcestruzzo cementizio avente resistenza caratteristica di kg/cm ² 150, per ogni cm di spessore e per superfici di almeno m ² 0,20 euro (quattro/03)	m ²	4,03
Nr. 23 01.A11.A50. 015	Realizzazione di soletta areata con casseri a perdere modulari in polipropilene riciclato (igloo) comprensiva di sottofondo in calcestruzzo magro dello spessore minimo di 5 cm per la formazione del piano di posa, getto di calcestruzzo per il riempimento dei vuoti, successiva soletta superiore in calcestruzzo classe di resistenza minima 20/25 spessore minimo 8 cm armata con rete elettrosaldata 6/10x10. per l'impiego di casseri modulari (Igloo) con altezze oltre i 20 cm e fino a 30 cm euro (sessantasette/96)	m ²	67,96
Nr. 24 01.A12.A20. 005	Lisciatura dei piani di posa con materiale sol- fomagnesiaco Per superfici di almeno m ² 0,20 euro (otto/84)	m ²	8,84
Nr. 25 01.A12.B50. 015	Pavimenti in lastre di pietra o marmo, esclusa la sola provvista delle lastre, compresa ogni lavorazione complementare ed accessoria per dare il pavimento perfettamente finito, con o senza fascia o disegno, escluso il sottofondo, per quantitativi di almeno m ² 1 Esclusa la lucidatura a piombo euro (quarantatre/10)	m ²	43,10
Nr. 26 01.A12.H20. 005	Posa in opera di lastre in pietra o in marmo, la cui provvista sia compensata al metro quadrato, per colonne, pilastri, architravi, stipiti, davanzali, cornici, balconi, zoccoli, gradini, traverse, montanti, piccoli rivestimenti, ecc., incluse le eventuali graffe per l'ancoraggio, l'imbottitura della pietra contro le superfici di appoggio e la sigillatura dei giunti Di qualunque dimensione e spessore, per quantitativi di almeno m ² 1 euro (centouno/55)	m ²	101,55
Nr. 27 01.A15.A10. 015	Posa in opera di vetri di qualunque dimensione su telai metallici od in legno, misurati in opera sul minimo rettangolo circoscritto, incluso il compenso per lo sfrido del materiale Isolanti termoacustici tipo vetrocamera euro (cinquantauno/53)	m ²	51,53
Nr. 28 01.A15.A10. 035	Posa in opera di vetri di qualunque dimensione su telai metallici od in legno, misurati in opera sul minimo rettangolo circoscritto, incluso il compenso per lo sfrido del materiale Vetri antisfondamento euro (quarantatre/22)	m ²	43,22
Nr. 29 01.A17.A50. 040	Legname lavorato su misura per cornici di qualunque sagoma, chianbrane isolate e simili con le lavorazioni e ferramenta occorrente e l'imprimatura ad olio In noce (junglas regia) e per quantitativi superiori a m ³ 0,1 euro (diecimiladuecentotrentatre/71)	m ³	10'233,71
Nr. 30 01.A17.A60. 005	Posa in opera di legname di qualsiasi natura lavorato sulle diverse facce, comprese le opere accessorie Per davanzali, tavolati, imbottitura, montanti, traverse, listelli, zoccolini, piani d'armadio ecc. e per quantitativi superiori a m ³ 0,1 euro (settecentootantaquattro/26)	m ³	784,26
Nr. 31 01.A17.A80. 010	Provvista e posa in opera di falso telaio (controtelaio) per il fissaggio dei serramenti alla muratura, in legno di abete (Picea abies, Abies Alba), compresa la ferramenta occorrente, l'assistenza, il trasporto in cantiere, lo scarico dall'automezzo, l'accatastamento, il successivo spostamento sul luogo d'impiego nell'ambito del cantiere (comprese le eventuali salite o discese al piano), la pulizia finale e ogni onere per dare il lavoro compiuto a regola d'arte. Larghezza oltre 10 cm e spessore 2 cm. MISURATO AL METRO LINEARE (sullo sviluppo effettivo del falso telaio). euro (dodici/48)	m	12,48

Num.Ord. TARIFFA	DESCRIZIONE DELL'ARTICOLO	unità di misura	P R E Z Z O UNITARIO
Nr. 32 01.A17.B60. 120	Porte interne tamburate, aventi rivestimento sulle due facce dello spessore non inferiore a mm 4, e ossatura in abete, provvista di regoli fissa vetri in legno forte applicati con viti, compresa la ferramenta robusta, gli ottonami e la imprimitura ad olio (esclusi i vetri) Dello spessore finito di mm 58, di cui mm 50 di ossatura in abete (Picea abies, Abies alba) e mm 8 di rivestimento in compensato In noce (junglas regia) euro (quattrocentosettantaotto/15)	m²	478,15
Nr. 33 01.A17.B70. 005	Posa in opera di porte interne semplici o tamburate, a pannelli od a vetri, di qualunque forma, dimensione e numero di battenti, per qualsiasi spessore, montate su chianbrane o telarone In qualsiasi tipo di legname euro (quarantaotto/25)	m²	48,25
Nr. 34 01.A17.B70. 005	Posa in opera di porte interne semplici o tamburate, a pannelli od a vetri, di qualunque forma, dimensione e numero di battenti, per qualsiasi spessore, montate su chianbrane o telarone In qualsiasi tipo di legname euro (quarantasette/76)	m²	47,76
Nr. 35 01.A17.L10. 005	Posa in opera per serramenti esterni, finestre e portefinestre, completi di vetrata isolante e sistema telaio in legno di qualsiasi specie per qualsiasi forma, dimensione, numero di battenti e tipo di apertura euro (cinquanta/04)	m²	50,04
Nr. 36 01.A18.A20. 005	Posa in opera di carpenterie in ferro, per grandi e piccole orditure, tralicci, capriate, pilastri, travi isolate, passerelle e simili In profilati normali con lavorazione saldata, chiodata o bullonata euro (tre/11)	kg	3,11
Nr. 37 01.A18.A25. 010	Carpenteria varia per piccoli lavori non di serie, come travi isolate, opere di rinforzo, passerelle pedonali, centine, archi, capriatelle, pilastri composti, compresa la verniciatura ad una ripresa antiruggine A lavorazione saldata euro (quattro/85)	kg	4,85
Nr. 38 01.A18.A40. 005	Posa in opera di profilati in ferro dell'altezza di almeno cm 10 A doppio T euro (quattro/21)	kg	4,21
Nr. 39 01.A18.A40. 005	Posa in opera di profilati in ferro dell'altezza di almeno cm 10 A doppio T euro (quattro/21)	kg	4,21
Nr. 40 01.A18.B00. 030	Fornitura e posa in opera di serramenti metallici esterni, completi di telaio in profilati a taglio termico e vetro montato tipo camera basso emissivo, per finestre, e portefinestre con marcatura CE (UNI EN 14351-1),- di qualunque forma, tipo, dimensione e numero di battenti profili fermavetro, gocciolatoio, serratura, ferramenta e maniglia. Con trasmittanza termica complessiva Uw= =<2,0 e =>1,6 W/m²K (UNI EN ISO 10077-1)esclusa la fornitura al piano [Note: Per le voci del presente articolo si è ipotizzato l'impiego di una vetrata di cui al codice 01.P20.B04.025] In acciaio, ad ante aventi superficie superiore a m² 3,5 euro (ottocentosettantanove/07)	m²	879,07
Nr. 41 01.A18.B19. 005	Posa in opera di serramenti metallici completi di telaio e vetrata per finestre, e porte finestre. di qualsiasi dimensione e tipo di apertura In acciaio o in alluminio euro (quarantanove/51)	m²	49,51
Nr. 42 01.A18.B30. 005	Serramenti in ferro di tipo industriale, di qualunque forma, tipo, dimensione e numero di battenti, anche con pannelli tamburati con incastri per i vetri, rigetti d'acqua con gocciolatoio, comprese cerniere in ghisa, ottonami, accessori di assicurazione e chiusura, dove occorran serrature a due giri e mezzo con due chiavi e una ripresa antiruggine Formati da profilati normali euro (otto/78)	kg	8,78
Nr. 43 01.A18.B70. 005	Ringhiere in elementi metallici per balconi, terrazze ecc, compresa una ripresa di antiruggine In ferro con disegno semplice a linee diritte, in elementi metallici tondi, quadri, piatti, profilati speciali euro (sette/27)	kg	7,27
Nr. 44 01.A18.B80. 005	Ringhiere metalliche in monta di scale (pianerottoli inclusi), compresa una ripresa di antiruggine In ferro con disegno semplice a linee diritte, in elementi metallici tondi, quadri, piatti, profilati speciali euro (otto/45)	kg	8,45
Nr. 45 01.A18.C00. 005	Posa in opera di manufatti in lamiera metallica. Serramenti in ferro di tipo industriale, cancelli, cancellate, inferriate, ringhiere e simili euro (uno/92)	kg	1,92
Nr. 46 01.A20.E30. 005	Tinta all'acqua (idropittura) a base di resine sintetiche, con un tenore di resine non inferiore al 30%, lavabile, ad una o piu' tinte su fondi gia' preparati Su intonaci interni ad una ripresa euro (quattro/99)	m²	4,99
Nr. 47 01.A20.E60. 005	Applicazione fissativo Su soffitti e pareti interne euro (uno/90)	m²	1,90
Nr. 48 01.A30.B01. 005	Ascensore per edifici residenziali con vano corsa proprio (escluso dal prezzo), ad azionamento oleodinamico indiretto con pistone nel vano, centralina posta in locale a meno di 10 m dal vano corsa, guide di scorrimento per la cabina e per la testata del pistone in acciaio a T trafilato e fresato. Cabina in ferro rivestita in materiale plastico, pavimento in gomma e corrimano, corpi illuminanti incassati, luce d'emergenza con autonomia di 3 ore. Porte di cabina e di piano automatiche scorrevoli orizzontalmente di tipo centrale o telescopico,		

Num.Ord. TARIFFA	DESCRIZIONE DELL'ARTICOLO	unità di misura	P R E Z Z O UNITARIO
	azionate da un operatore elettrico, rivestite in acciaio inossidabile satinato, con fotocellula verticale a tutta altezza. Sono compresi i supporti delle guide, il fissaggio delle guide con mensole a muro poste come progetto, i supporti delle soglie, la posa ed il fissaggio delle apparecchiature nel locale macchinario, i comandi elettrici, l'illuminazione del vano corsa, l'impianto di allarme e telefonico e tutto quanto necessario per avere l'impianto perfettamente funzionante, collaudato e chiavi in mano con la sola esclusione della linea di allacciamento elettrico e delle assistenze edili. Ascensore ad azionamento oleodinamico. Portata 480 kg - Persone n. 6 - Fermate n. 4 compresa la prima - Corsa m 10,50 - Velocità 0,6 m/sec nominale. Centralina oleodinamica con motore immerso da 9 kW 380 V, gruppo elettrovalvola per controllo velocità, tolleranza allineamento +/- 10 mm. Dimensione vano corsa: profondità m 1,7 - larghezza m 1,55. Cabina con superficie utile di almeno 1,25 m². Porte di cabina e di piano con luce netta non inferiore a 0,80x2,10 (H) m. Bottoniera di cabina (ad accessibilità semplificata) con numerazione in rilievo e traduzione in Braille, allarme e citofono. Bottoniere esterne (ad accessibilità semplificata) in rilievo, scritte con traduzione in Braille e placca di riconoscimento di piano in caratteri Braille, con segnalazione di posizione cabina. euro (trentaunomilaquattrocentoventisette/85)	cad	31'427,85
Nr. 49 01.A30.B02. 005	Maggiorazione per fermate aggiuntive Maggior prezzo per una fermata in più per gli ascensori oleodinamici. Fino alla corsa massima di m 18. euro (duemilacinquecentoventiotto/01)	cad	2'528,01
Nr. 50 01.P01.A10. 030	Operaio specializzato Ore festive normali euro (cinquantatre/12)	h	53,12
Nr. 51 01.P01.A20. 030	Operaio qualificato Ore festive normali euro (cinquanta/54)	h	50,54
Nr. 52 01.P01.A30. 005	Operaio comune Ore normali euro (trentadue/59)	h	32,59
Nr. 53 01.P07.B45.0 05	Provvista di piastrelle per pavimenti e rivestimenti in gres ceramico fine porcellanato, ottenuto da impasto di argille nobili, di tipo omogeneo a tutto spessore, privo di trattamento superficiale, inassorbente, antigelivo, altamente resistente agli attacchi fisici e chimici, con superficie a vista tipo naturale o tipo antisdrucchiolo Nei formati cm 20X20 euro (trentauno/18)	m²	31,18
Nr. 54 01.P09.B08.0 10	Pannelli in lana di roccia rivestiti su una faccia con carta kraft e sull'altra con velo di vetro, Euroclasse F, densità 50 kg/m³ e lambda inferiore a 0,035 W/mK. Per l'isolamento termo-acustico di pareti spessore 50 mm euro (sette/35)	m²	7,35
Nr. 55 01.P14.Q05. 005	Connettori a pioli per solai euro (sei/22)	cad	6,22
Nr. 56 01.P16.B50.0 05	Zoccolino battiscopa in legno verniciato lucido, dello spessore di mm 8 con bordo raccordato Prezzo per ogni cm di altezza euro (zero/85)	m	0,85
Nr. 57 01.P18.A60. 015	Pietra di luserna (spessore costante) In lastre dello spessore di cm 2 euro (centosettantauno/79)	m²	171,79
Nr. 58 01.P18.A60. 015	Pietra di luserna (spessore costante) In lastre dello spessore di cm 2 euro (centosettantatre/28)	m²	173,28
Nr. 59 01.P18.A60. 020	Pietra di luserna (spessore costante) In lastre dello spessore di cm 3 euro (duecentoquaranta/35)	m²	240,35
Nr. 60 01.P18.A60. 025	Pietra di luserna (spessore costante) In lastre dello spessore di cm 4 euro (trecentootto/08)	m²	308,08
Nr. 61 01.P18.P90.0 10	Provvista di gradini (alzata e/o pedata) in pietra di luserna, coste rifilate, piano fiammato, smusso sulla costa lunga per superficie effettiva, indipendentemente dalla forma geometrica Dello spessore di cm 3 euro (centosessantatre/84)	m²	163,84
Nr. 62 01.P19.A05. 005	Levigatura eseguita in laboratorio misurata sullo sviluppo totale della superficie vista Di superfici piane per pietre dure euro (nove/85)	m²	9,85
Nr. 63 01.P19.A10. 005	Levigatura e lucidatura a piombo eseguita in laboratorio misurata sullo sviluppo totale della superficie vista Di superfici piane per pietre dure euro (sedici/28)	m²	16,28
Nr. 64	Levigatura delle coste vista di lastre già rifilate di sega, per ogni cm di spessore - effettuata in laboratorio Per pietre dure		

Num.Ord. TARIFFA	DESCRIZIONE DELL'ARTICOLO	unità di misura	P R E Z Z O UNITARIO
01.P19.A20.005	euro (tre/05)	m	3,05
Nr. 65 01.P19.B00.005	Lavorazione a punta fine o grossa (bocciarda) effettuata in laboratorio Per pietre dure euro (quattordici/91)	m ²	14,91
Nr. 66 01.P19.B10.005	Bisellatura, eseguita in laboratorio, con leggero arrotondamento degli spigoli (r=2-3 mm) Lisciata di mola per pietre dure euro (uno/52)	m	1,52
Nr. 67 01.P19.B20.005	Smusso agli spigoli, eseguito in laboratorio, della larghezza fino a cm 1 Lisciata di mola per pietre dure euro (quattro/57)	m	4,57
Nr. 68 01.P19.C10.005	Formazione di gocciolatoio a mola Per pietre dure euro (tre/05)	m	3,05
Nr. 69 01.P20.B00.016	Vetrare isolanti termoacustiche tipo vetrocamera formate da due lastre di vetro, normale o antisfondamento, e interposta intercapedine di mm 6-9-12 complete di profilati distanziatori, giunti elastici, sali disidratanti etc. i vetri antisfondamento sono costituiti da due lastre con interposta pellicola di polivinilbutirrale vetro mm 5 + vetro mm 6; Ug= da 3,3 a 2,8 w/m ² k e Rw= c.a 32 dB euro (cinquantaotto/93)	m ²	58,93
Nr. 70 01.P20.B03.025	Vetrare antisfondamento formate da due lastre di vetro con interposto foglio di polivinilbutirrale Spessore mm 4+0.76+4; Ug= 5,6 w/m ² k e Rw= c.a 34 dB euro (sessantacinque/84)	m ²	65,84
Nr. 71 01.P20.L00.020	Telaio per serramenti esterni in legno; sistema completo per finestre, costruito con profili in legno con un grado di umidità del 10/12%, comprensivo di profili fermavetro, gocciolatoio, ferramenta, serratura e maniglia; trasmittanza termica dei telai Uf =<2,0 e =>1,8 W/m ² K (UNI EN ISO 10077-2). (Per telai con diversa trasmittanza termica Uf, vedere 01.P20.L40) -in legno di pino (Pinus Silvestris), finestra a battente; di superficie oltre 2,0 m ² euro (quattrocentotredici/90)	m ²	413,90
Nr. 72 01.P24.C20.005	Nolo di pompa per calcestruzzo compreso il personale e quanto occorrente per il funzionamento Quota fissa per installazione euro (duecentouno/29)	cad	201,29
Nr. 73 01.P24.C20.010	Nolo di pompa per calcestruzzo compreso il personale e quanto occorrente per il funzionamento Per ogni m ³ pompato euro (otto/51)	m ³	8,51
Nr. 74 01.P24.C60.010	Nolo di autocarro ribaltabile compreso autista, carburante, lubrificante, trasporto in loco ed ogni onere connesso per il tempo di effettivo impiego Della portata oltre q 40 fino a q 120 euro (sessantaotto/55)	h	68,55
Nr. 75 01.P26.A20.005	Trasporto di materiali di qualsiasi natura dai luoghi di magazzinaggio ai cantieri di costruzione o viceversa con qualunque mezzo, compreso il carico e lo scarico euro (due/33)	q	2,33
Nr. 76 02.P02.A02.010	Demolizione di muratura in mattoni o mista, superiore a cm 15, eseguita con martello demolitore euro (centotrentatre/76)	m ³	133,76
Nr. 77 02.P02.A04.020	Demolizione a mano di tavolato di mattoni pieni compreso l'intonaco: da 10 cm a 15 cm di spessore euro (diciassette/25)	m ²	17,25
Nr. 78 02.P02.A06.010	Demolizione a mano di tramezzo in legno, tavellone, tavella, compreso intonaco, fino a 15 cm di spessore euro (ventiquattro/14)	m ²	24,14
Nr. 79 02.P02.A10.010	Taglio a sezione obbligata eseguito a mano con l'ausilio di martello demolitore, di muratura in mattoni o mista di pietrame, di qualsiasi spessore e specie per esecuzione di nicchie, vani, passatoie, sedi pilastri o piattabande in cemento armato, cassoni avvolgibili, serrande, o tubazioni, ecc.: di sezione superiore a 0,10 m ² ed inferiore a 0,25 m ² euro (seicentosestanta/33)	m ³	670,33
Nr. 80 02.P02.A10.020	Taglio a sezione obbligata eseguito a mano con l'ausilio di martello demolitore, di muratura in mattoni o mista di pietrame, di qualsiasi spessore e specie per esecuzione di nicchie, vani, passatoie, sedi pilastri o piattabande in cemento armato, cassoni avvolgibili, serrande, o tubazioni, ecc.: di sezione superiore a 0,25 m ² euro (cinquecentotrentadue/37)	m ³	532,37
Nr. 81 02.P02.A18.020	Demolizione parziale, a mano, di volta in mattoni (escluso pavimento, sottofondo e relativo svuotamento) misurata sulla superficie in pianta aumentata del 10%: da 12 cm a 25 cm di spessore euro (ottantadue/78)	m ²	82,78

Num.Ord. TARIFFA	DESCRIZIONE DELL'ARTICOLO	unità di misura	P R E Z Z O UNITARIO
Nr. 82 02.P02.A20. 010	Svuotamento di volta eseguito a mano di materiale sciolto e trasportato al piano cortile per abbassamento non superiore a 20 m e sollevamento non superiore a 3 m euro (centoquarantasette/31)	m³	147,31
Nr. 83 02.P02.A22. 010	Puntellamento di volta e solaio per rinforzo o demolizione parziale misurato in pianta per la superficie di volta o solaio puntellata, compresi ingabbiatura, controventatura e il successivo smantellamento: fino a 4 m di altezza euro (novantasei/60)	m²	96,60
Nr. 84 02.P02.A22. 010	Puntellamento di volta e solaio per rinforzo o demolizione parziale misurato in pianta per la superficie di volta o solaio puntellata, compresi ingabbiatura, controventatura e il successivo smantellamento: fino a 4 m di altezza euro (novanta/66)	m²	90,66
Nr. 85 02.P02.A26. 010	Demolizione di controsoffitto in canniccato, rete metallica o tavelle euro (venti/31)	m²	20,31
Nr. 86 02.P02.A34. 010	Rimozione di intonaco su soffitti e pareti: di spessore fino a 4 cm euro (nove/10)	m²	9,10
Nr. 87 02.P02.A36. 010	Demolizione di pavimento di ogni tipo, escluse le lastre di pietra di pezzatura superiore a 0,30 m², compreso il relativo letto di posa: eseguita manualmente euro (trentadue/18)	m²	32,18
Nr. 88 02.P02.A36. 020	Demolizione di pavimento di ogni tipo, escluse le lastre di pietra di pezzatura superiore a 0,30 m², compreso il relativo letto di posa: eseguita con martello demolitore euro (dieci/69)	m²	10,69
Nr. 89 02.P02.A38. 010	Rimozione di pavimento in lastre di pietra di pezzatura superiore a 0,30 m², escluso letto di posa, con accatastamento al piano cortile per successivo reimpiego, con ausilio di gru euro (sessantaquattro/82)	m²	64,82
Nr. 90 02.P02.A40. 010	Demolizione di pavimento gettato in opera e/o sottofondo di pavimento in malta di conglomerato cementizio, eseguito con martello demolitore: fino allo spessore di 6 cm euro (nove/98)	m²	9,98
Nr. 91 02.P02.A40. 020	Demolizione di pavimento gettato in opera e/o sottofondo di pavimento in malta di conglomerato cementizio, eseguito con martello demolitore: sovrapprezzo per ogni cm in più di spessore euro (due/14)	m²	2,14
Nr. 92 02.P02.A42. 010	Rimozione di opere in pietra, marmo e similari, quali gradini, davanzali, soglie, stipiti, di spessore: fino a 4 cm euro (sessantaotto/98)	m²	68,98
Nr. 93 02.P02.A42. 020	Rimozione di opere in pietra, marmo e similari, quali gradini, davanzali, soglie, stipiti, di spessore: da 4 cm a 10 cm euro (ottantanove/67)	m²	89,67
Nr. 94 02.P02.A48. 010	Demolizione e rimozione di rivestimenti in piastrelle di qualsiasi specie euro (tredici/31)	m²	13,31
Nr. 95 02.P02.A54. 010	Rimozione di infisso interno in legno di qualsiasi specie e dimensione, compreso accatastamento al piano cortile (misura minima 1)m² euro (quindici/27)	m²	15,27
Nr. 96 02.P02.A56. 010	Rimozione di opere in ferro di qualsiasi specie (tipo: ringhiere, putrelle, inferriate, ecc.) compreso accatastamento al piano cortile euro (zero/97)	kg	0,97
Nr. 97 02.P02.A68. 010	Rimozione di lavabo, wc, bidet, con deposito al piano cortile del materiale di risulta euro (trentasei/39)	cad	36,39
Nr. 98 02.P02.A72. 010	Sgombero materiale di risulta dal piano di lavoro al piano cortile per distanze in orizzontale non superiori a 20 m, per discese non superiori a 20 m e sollevamento non superiore a 3 m euro (centotrentanove/82)	m³	139,82
Nr. 99 02.P02.A74. 010	Carico a mano e trasporto ad impianto di trattamento autorizzato del materiale di risulta in un raggio di 8 km, esclusi oneri di conferimento e tributi se dovuti .. euro (centotrentaquattro/84)	m³	134,84
Nr. 100 02.P02.A76.	Caricamento a mezzo ragno o silos del materiale di risulta e trasporto ad impianto di trattamento autorizzato in un raggio di 8 km, esclusi oneri di conferimento e tributi se dovuti		

Num.Ord. TARIFFA	DESCRIZIONE DELL'ARTICOLO	unità di misura	P R E Z Z O UNITARIO
010	euro (trentatre/44)	m³	33,44
Nr. 101 02.P05.B05.0 10	Scavo eseguito a mano all'interno di fabbricati e cortili, in terreno compatto, per profondità variabile da 0 m a 1,50 m, con deposito del materiale di risulta a lato dello scavo euro (centonovantacinque/53)	m³	195,53
Nr. 102 02.P05.B10.0 10	Scavo a cielo aperto eseguito parzialmente a macchina con miniescavatore, all'interno di cortili, in terreno compatto, per profondità variabile sino a 3 m, con deposito del materiale di risulta a lato dello scavo euro (novantaotto/07)	m³	98,07
Nr. 103 02.P55.N14. 020	Rinzafo fratazzato su pareti e soffitti piani (spessore fino a 2 cm) eseguito con malta premiscelata conforme alla norma UNI EN 998-1, (servizio materiali eseguito con l'ausilio di mezzi di sollevamento): per esterni euro (trentasei/72)	m²	36,72
Nr. 104 02.P55.N20. 010	Arriccatura su rinzafo con idonea malta, (servizio materiali eseguito con l'ausilio di mezzi di sollevamento) euro (undici/96)	m²	11,96
Nr. 105 02.P65.P38.0 20	Posa in opera di pavimento in piastrelle di cotto toscano delle dimensioni di 20x20 cm e 30x30 cm eseguita con idonea malta premiscelata conforme alla norma UNI EN 998-2, classe M 5 , compresa la sigillatura dei giunti, la pulizia finale con segatura e la formazione del letto di posa: poste in opera con cornici e fasce su disegno euro (settantauno/90)	m²	71,90
Nr. 106 02.P70.Q15. 020	Posa in opera di zoccolino in legno, fino a 10 cm di altezza: tassellato euro (otto/16)	m	8,16
Nr. 107 02.P70.Q30. 010	Posa in opera di rivestimento di pareti con piastrelle di monocottura, gres porcellanato e similari, eseguita con idoneo adesivo cementizio conforme alla norma UNI EN 12004, escluso il rinzafo, con giunti sigillati con stucco cementizio: per piastrelle di piccolo formato con dimensioni inferiori a 20x20 cm euro (quarantacinque/29)	m²	45,29
Nr. 108 02.P80.S24.0 10	Raschiatura a mano con spazzola di acciaio di vecchie vernici in fase di distacco per un massimo pari al 20% delle superfici da trattare, compresa successiva carteggiatura euro (dieci/57)	m²	10,57
Nr. 109 02.P80.S30.0 10	Carteggiatura di superfici per preparare i fondi alle successive lavorazioni euro (sette/65)	m²	7,65
Nr. 110 02.P80.S44.0 10	Idrolavaggio di superfici, escluse tutte le protezioni ed i ponteggi, per interventi minimi di 150 m², su pietre tenere e rivestimenti in cotto euro (diciotto/62)	m²	18,62
Nr. 111 02.P80.S50.0 30	Idrosabbatura con sabbia silicea di superfici, incluse tutte le protezioni, esclusi i ponteggi, per interventi minimi di 150 m², misurati vuoto per pieno, dedotti i vuoti da non proteggere superiori ai 4 m²: su pietre tenere, rivestimenti in cotto, murature facciavista ed intonaco euro (ventiuno/44)	m²	21,44
Nr. 112 02.P85.T05.0 10	Asportazione con spazzole metalliche di depositi sporchi superficiali su superfici in conglomerato cementizio euro (dieci/04)	m²	10,04
Nr. 113 02.P85.T50.0 10	Trattamento impregnante di profondità a protezione antidegrado e impermeabilizzante, costituito da silicato di sodio (vetro liquido), in soluzione acquosa pronta all'uso, incolore, inodore e atossico, finalizzato al miglioramento di caratteristiche chimico-fisiche e meccaniche del calcestruzzo (durezza, compattezza e impermeabilità), da applicare su superfici nuove o rinnovate, in due riprese, esclusa l'eventuale pulitura e preparazione della superficie: su manufatti in calcestruzzo, fino a 400 m² di superficie con applicazione mediante pompa manuale a spruzzo euro (dieci/16)	m²	10,16
Nr. 114 02.P90.U10. 010	Recupero di muratura di pareti verticali o di volte in genere, senza particolari lavorazioni e di semplice composizione, in mattoni con tessitura a correre o a lisca di pesce con eventuali tessiture decorative nei centrovolti (rombi, quadri, triangoli, ecc.) comprendente la rimozione delle parti deteriorate o manomesse, la chiusura a scuci-cuci di piccoli vani, vecchie tracce di impianti o passaggi con mattoni pieni a mano o di recupero per murature a vista, con malta idonea per l'incassamento in profondità e stilatura giunti in malta di calce opportunamente dosata nelle componenti degli inerti e nella colorazione per renderla simile a quella esistente, preparazione degli incastri per la continuità della tessitura per l'inserimento dei nuovi materiali. Scarificazione di tutti i giunti e rifacimento di fughe con rasatura a cazzuola, eseguito con malta premiscelata conforme alla norma UNI EN 998-2: sostituzione media di 4 mattoni al metro quadrato euro (quarantaquattro/08)	m²	44,08
Nr. 115 02.P96.Z50.0 10	Consolidamento di solai in legno, acciaio o laterocemento esistenti, mediante calcestruzzo leggero strutturale fibrorinforzato a ritiro compensato ed asciugatura controllata. Sono compresi: la fornitura e il getto di calcestruzzo per la formazione della soletta, dello spessore di circa 4 cm e lisciatura superficiale e la fornitura e posa di rete elettrosaldata adeguatamente dimensionata (maglia 20x20 cm e diametro 6 mm)). Sono esclusi i sistemi di connessione (da valutarsi a parte in funzione della tipologia di solaio) e qualsiasi altro materiale o lavorazione non specificata euro (centotrentasei/42)	m²	136,42

Num.Ord. TARIFFA	DESCRIZIONE DELL'ARTICOLO	unità di misura	P R E Z Z O UNITARIO
Nr. 116 03.A10.F03.0 05	Applicazioni su legno. Preparazione di superficie in legno con stuccatura e rasatura con prodotto a base di olio di resine naturali, caseina, gesso e argilla. Applicare il prodotto tramite rasatura con taloscia di acciaio inox. Compreso ogni mezzo d'opera ed ogni opera accessoria per dare il lavoro finito a regola d'arte. 2 mani su superfici in legno in interno ed esterno euro (quattordici/13)	m²	14,13
Nr. 117 03.A10.H02. 005	Trattamento per cotto in interni che prevede: lavaggio semplice, 1 mano di impregnante su pavimentazione asciutta (attendere 4 ore) con straccio o vello, 1 mano di protettivo in cera solida per usura e sporco acquoso / oleoso da applicare a mano con straccio o vello (attendere 1 ora), 1 mano di cera liquida di finitura da stendere puro con straccio o vello. Compreso ogni mezzo d'opera ed ogni opera accessoria per dare il lavoro finito a regola d'arte. Detergente a base di olio di agrumi, creta, olio di lino, cera d'api e cera carnauba. Impregnante a base di olio di lino, cera d'api, resine e solventi vegetali. Cera solida a base di balsamo di cera d'api, gomma arabica, cere vegetali, olio di agrumi e acqua. Cera liquida a base di oli e resine vegetali, isoalifatici e siccativi al cobalto e butano. euro (ventisette/47)	m²	27,47
Nr. 118 26.A04.A05. 005	Pavimentazione ad acciottolato. Fornitura e posa di pavimentazione in acciottolato dello spessore complessivo di cm 13-15 realizzato con ciottoli scelti del Ticino, di colore grigio misto, provvisti in prossimità' del luogo di posa, collocati di punta, a secco su letto di sabbia della Dora, della Stura, del Po, (granulometria 0/4-0/8) mista a cemento tipo 325 (nelle dosi di 200 kg per m³ di sabbia) dello spessore di cm 8. Sono compresi la fornitura della sabbia e del cemento, l'innaffiamento, la battitura con piastra vibrante del peso di kg 150, la scopatura delle superfici. E' prevista l'eventuale sigillatura dei giunti, laddove non venga eseguita la bitumatura e sia necessaria la realizzazione di pendenze per la formazione di scivoli, attraverso la stesura sulle superfici di boiacca di cemento (beverone formato da sabbia fine 0/2 e cemento). E' inoltre compreso quanto altro occorre per dare l'opera finita a regola d'arte. ciottoli scelti del Ticino diametro cm 4/6 euro (centoquattro/83)	m²	104,83
Nr. 119 A25136b	Compenso alle discariche autorizzate e realizzate secondo il DLgs 13 gennaio 2003, n. 36, per conferimento di materiale di risulta proveniente da scavi o demolizioni, escluso il costo relativo alla caratterizzazione del rifiuto: rifiuti non ammissibili in discarica per rifiuti inerti (art. 5 DM 27 settembre 2010) ma ammissibili in discarica per rifiuti non pericolosi (art. 6 e 7 DM 27 settembre 2010) euro (cento/00)	t	100,00
Nr. 120 A65100a	Massetto di sottofondo isolante termico e acustico rispondente ai requisiti CAM (Criteri Ambientali Minimi), composto da granulato di polimeri ecocompatibili di riciclo, conforme alla norma UNI 10667-14, miscelato con acqua e cemento, resistenza alla comprimibilità del massetto finito Classe CP2 (UNI EN 12431): conducibilità termica $\lambda = 0,066$ W/mK: spessore 4 cm euro (sedici/67)	mq	16,67
Nr. 121 A65100b	Massetto di sottofondo isolante termico e acustico rispondente ai requisiti CAM (Criteri Ambientali Minimi), composto da granulato di polimeri ecocompatibili di riciclo, conforme alla norma UNI 10667-14, miscelato con acqua e cemento, resistenza alla comprimibilità del massetto finito Classe CP2 (UNI EN 12431): conducibilità termica $\lambda = 0,066$ W/mK: per ogni cm di spessore in più euro (tre/54)	mq	3,54
Nr. 122 B43133c	Cotto in piastrelle con superficie rustica, per ambienti interni ed esterni, diviso in fabbrica, per posa con colla, spessore 12 ÷ 14 mm: quadrato: 30 x 30 cm euro (trentauno/85)	mq	31,85
Nr. 123 C25037c	Controtelaio in lamiera zincata per alloggiamento porta singola scorrevole a scomparsa del peso massimo di 80 kg, compresi binario e montanti verticali, fissata mediante zanche, escluse eventuali demolizioni e opere murarie di completamento e finitura: per parete interna divisoria formata da laterizi forati di spessore 90 ÷ 108 mm con sede interna 54 ÷ 72 mm: luce 800 x 2.000 ÷ 2.100 mm euro (quattrocentosessanta/16)	cad	460,16
Nr. 124 C25046d	Porta in legno scorrevole interno muro con anta tamburata e bordi impiallacciati, spessore 40 mm, coprifili ad incastro in multistrato, serratura a gancio con nottolino e maniglia ad incasso, dimensioni 210 x 60 ÷ 90 cm: anta singola: effetto legno euro (zero/00)	cad	0,00
Nr. 125 C35008b	Antiparassitario liquido applicato per la prevenzione e la conservazione delle strutture lignee mediante accurata pulizia delle superfici da trattare con scorciatoiatore o cartavetro, stesura a tre passate intervallate per favorire il massimo assorbimento del prodotto ed ogni altro onere e magistero per realizzare l'intervento a perfetta regola d'arte: con vernice antitarlo a finitura cerata euro (venti/38)	mq	20,38
Nr. 126 C35009	Strato di cera solida sciolta con opportuni diluenti e applicata con panno euro (quattordici/66)	mq	14,66
Nr. 127 C35010	Mordente di noce diluito con olio di lino cotto applicato a pennello mediante due passate su legname in vista euro (tredici/56)	mq	13,56
Nr. 128 NP 01 sistem azioni esterne	Scavo generale, di sbancamento o splateamento a sezione aperta, in terreni sciolti o compatti, fino a 4 m di profondità, eseguito con mezzi meccanici, esclusa la roccia da mina ma compresi i trovanti rocciosi ed i blocchi di muratura fino a 0,50 m³, misurato in sezione effettiva, compreso il carico sugli automezzi, trasporto e sistemazione entro l'area del cantiere Anche in presenza di acqua euro (duecentouno/92)	a corpo	201,92
Nr. 129 NP.01	Ascensore per edifici residenziali con vano corsa proprio (escluso dal prezzo), ad azionamento oleodinamico indiretto con pistone nel vano, centralina posta in locale a meno di 10 m dal vano corsa, guide di scorrimento per la cabina e per la testata del pistone in acciaio a T trafilato e fresato. Cabina in ferro rivestita in materiale plastico, pavimento in gomma e corrimano, corpi illuminanti incassati, luce d'emergenza con autonomia di 3 ore. Porte di cabina e di piano automatiche scorrevoli orizzontalmente di tipo centrale o telescopico, azionate da un operatore elettrico, rivestite in acciaio inossidabile satinato, con fotocellula verticale a tutta altezza. Sono compresi i supporti delle guide, il fissaggio delle guide con mensole a muro poste come progetto, i supporti delle soglie, la posa ed il fissaggio delle apparecchiature nel locale macchinario, i comandi elettrici, l'illuminazione del vano corsa, l'impianto di allarme e telefonico e tutto		

[illegible]

Num.Ord. TARIFFA	DESCRIZIONE DELL'ARTICOLO	unità di misura	P R E Z Z O UNITARIO
	<div>NOTE</div> <div>L'importo delle opere in appalto è determinato sulla scorta del prezzario della Stazione appaltante che, per lo specifico intervento, è costituito da prezzi analizzati dedotti, principalmente, da prezzi del Prezzario Opere Pubbliche Regione PIEMONTE 2024, ovvero da prezzi di mercato gravati di spese generali e utile d'impresa</div> <div>Data, 11/11/2024</div> <div>Il Tecnico</div> <div></div>		

Comune di BUTTIGLIERA ALTA
Provincia di Torino

pag. 1

ELENCO PREZZI

OGGETTO: PROGETTO DI FATTIBILITA' TECNICO ECONOMICA FINALIZZATO AL
Restauro e Riqualificazione funzionale degli edifici dell'Ospedaletto"
di San Antonio di Ranverso

COMMITTENTE: Comune di BUTTIGLIERA ALTA

Data, 11/11/2024

IL TECNICO

Num.Ord. TARIFFA	DESCRIZIONE DELL'ARTICOLO	unità di misura	P R E Z Z O UNITARIO
Nr. 1 (E) Noli 2% OSB	Noli 2% su materiale OSB euro (zero/16)	cadauno	0,16
Nr. 2 (E) Noli Pare te M3	Noli 2% su materiale parete M3 euro (uno/29)	cadauno	1,29
Nr. 3 (E) Noli paret e M7	Noli 2% su materiale parte M7 euro (uno/03)	cadauno	1,03
Nr. 4 (E) Trasporti 4% OSB	Trasporti 4% su materiale OSB euro (zero/32)	cadauno	0,32
Nr. 5 (E) Trasporti parete M3	Trasporti 4% su materiale parete M3 euro (due/75)	cadauno	2,75
Nr. 6 (E) Trasporti parete M7	Trasporti 4% su materiale parete M7 euro (due/07)	cadauno	2,07
Nr. 7 01.A01.A10. 010	Scavo generale, di sbancamento o splateamento a sezione aperta, in terreni sciolti o compatti, fino a 4 m di profondità, eseguito con mezzi meccanici, esclusa la roccia da mina ma compresi i trovanti rocciosi ed i blocchi di muratura fino a 0,50 m³, misurato in sezione effettiva, compreso il carico sugli automezzi, trasporto e sistemazione entro l'area del cantiere Anche in presenza di acqua fino ad un battente massimo di 20 cm euro (quattro/79)	m³	4,79
Nr. 8 01.A01.A55. 010	Scavo a sezione obbligata o a sezione ristretta per opere di fondazione, in terreni sciolti o compatti, di larghezza minima 30 cm, anche in presenza di acqua fino ad un battente massimo di 20 cm, eseguito con idonei mezzi meccanici, esclusa la roccia da mina, misurato in sezione effettiva, compreso il carico sugli automezzi, trasporto e sistemazione entro l'area del cantiere, escluse eventuali sbadacchiature per scavi oltre 1,50 m di profondità da conteggiare totalmente a parte. Fino a 3 m di profondità rispetto al piano di sbancamento euro (tredici/28)	m³	13,28
Nr. 9 01.A01.A80. 080	Scavo eseguito a mano a sezione obbligata o a sezione ristretta, a qualsiasi scopo destinato, in terreni sciolti o compatti, fino alla profondità di 1,5 m, misurata rispetto al piano di sbancamento o di campagna e deposito dei materiali ai lati dello scavo stesso In assenza d'acqua euro (novanta/35)	m³	90,35
Nr. 10 01.A01.B87. 010	Reinterro degli scavi in genere, con le materie di scavo precedentemente estratte e depositate nell'ambito del cantiere, compreso carico, trasporto, scarico, costipazione e regolarizzazione Eseguito a mano euro (cinquantacinque/32)	m³	55,32
Nr. 11 01.A02.C00. 005	Rimozione di infissi di qualsiasi natura, in qualunque piano di fabbricato, comprese la discesa o la salita dei materiali, lo sgombero dei detriti, il trasporto degli stessi ad impianto di trattamento autorizzato, compreso la rimozione e l'accatastamento dei vetri nel caso di serramenti, computando le superfici prima della demolizione Con una superficie di almeno m² 0,50 euro (tredici/00)	m²	13,00
Nr. 12 01.A02.C10. 015	Disfacimento di pavimentazione con accatastamento del materiale utilizzabile entro la distanza massima di metri 300, compreso il taglio dei bordi della pavimentazione; il compenso viene corrisposto come sovrapprezzo allo scavo e pertanto nella misura dello scavo non deve essere dedotto lo spessore della pavimentazione. In macadam, calcestruzzi cementizi, cubetti, masselli e pavimentazione bituminosa in genere, di qualunque tipo e spessore e con qualunque sottofondo, per superfici di m² 0,50 e oltre euro (dodici/53)	m²	12,53
Nr. 13 01.A04.B15. 010	Calcestruzzo per uso non strutturale confezionato a dosaggio con cemento tipo 32,5 R in centrale di betonaggio, diametro massimo nominale dell'aggregato 30 mm, fornito in cantiere. Escluso il getto, la vibrazione, il ponteggio, la cassaforma ed il ferro d'armatura; conteggiati a parte. Eseguito con 150 kg/m³ euro (ottantasette/31)	m³	87,31
Nr. 14 01.A04.B15. 020	Calcestruzzo per uso non strutturale confezionato a dosaggio con cemento tipo 32,5 R in centrale di betonaggio, diametro massimo nominale dell'aggregato 30 mm, fornito in cantiere. Escluso il getto, la vibrazione, il ponteggio, la cassaforma ed il ferro d'armatura; conteggiati a parte. Eseguito con 200 kg/m³ euro (cento/13)	m³	100,13
Nr. 15 01.A04.B20. 005	Calcestruzzo a prestazione garantita in accordo alla UNI EN 206, per strutture di fondazione (plinti con altezza < 1.5 m. platee di fondazione e muri di spessore < 80 cm. cordoli, pali, travi rovesce, paratie) e muri interrati a contatto con terreni non aggressivi. Classe di esposizione ambientale XC2 (UNI 11104), classi di consistenza al getto S4 e S5 Dmax aggregati 32 mm. C1 0.4. Fornitura a piè d'opera, escluso ogni altro onere. Classe di resistenza a compressione minima C25/30 euro (centotrentadue/67)	m³	132,67
Nr. 16 01.A04.B30. 010	Calcestruzzo a prestazione garantita in accordo alla UNI EN 206 per strutture di elevazione (pilastri, travi, solai in latero-cemento e a soletta piena, corpi scala e nuclei ascensore). Classe di esposizione ambientale XC1 (UNI 11104), classi di consistenza al getto S4 e S5, Dmax aggregati 32 mm, C1 0.4. Fornitura a piè d'opera, escluso ogni altro onere. Classe di resistenza a compressione minima C28/35		

Num.Ord. TARIFFA	DESCRIZIONE DELL'ARTICOLO	unità di misura	P R E Z Z O UNITARIO
	euro (centotrentaotto/89)	m³	138,89
Nr. 17 01.A04.C03. 010	Getto in opera di calcestruzzo cementizio eseguito direttamente da autobetoniera con apposita canaletta In strutture di fondazione euro (ventiotto/46)	m³	28,46
Nr. 18 01.A04.C30. 005	Getto in opera di calcestruzzo cementizio preconfezionato eseguito con pompa compreso il nolo della stessa In strutture di fondazione euro (ventitre/65)	m³	23,65
Nr. 19 01.A04.C30. 015	Getto in opera di calcestruzzo cementizio preconfezionato eseguito con pompa compreso il nolo della stessa In strutture armate euro (ventiotto/73)	m³	28,73
Nr. 20 01.A04.E00. 005	Vibratura mediante vibratore ad immersione, compreso il compenso per la maggiore quantità di materiale impiegato, noleggio vibratore e consumo energia elettrica o combustibile Di calcestruzzo cementizio armato euro (nove/86)	m³	9,86
Nr. 21 01.A04.F10.0 05	Acciaio per calcestruzzo armato ordinario, laminato a caldo, classe tecnica B450C, saldabile ad alta duttilità, in accordo alla UNI EN 10080 e conforme al D.M. 17/01/2018, disposto in opera secondo gli schemi di esecuzione del progettista strutturista, compreso gli oneri per la sagomatura, la legatura e le eventuali saldature per giunzioni e lo sfrido In barre ad aderenza migliorata ottenute nei diametri da 6 mm a 50 mm euro (uno/87)	kg	1,87
Nr. 22 01.A04.H00. 005	Casserature per strutture in cemento armato, semplice o precompresso, a sezione ridotta quali solette, traversi etc., compreso il puntellamento ed il disarmo misurando esclusivamente lo sviluppo delle parti a contatto dei getti In legname di qualunque forma euro (cinquantasette/09)	m²	57,09
Nr. 23 01.A05.A72. 015	Muro a cassa vuota formata da due tramezze longitudinali in blocchetti di laterizio alveolato termoacustico unite con gambette e con materiale isolante interno per il raggiungimento complessivo dei limiti termici ed acustici prescritti dalla normativa; compreso l'eventuale rivestimento con tavole in laterizio alveolato da piano a piano dei pilastri e dei travi in cemento armato, la risoluzione dei ponti termici, la formazione delle mazzette, degli stipiti, delle passate, degli squarci, dei fianchi, degli armadi, etc. il tutto realizzato con malta di calce e cemento per una superficie di almeno m² 1 e avente resistenza al fuoco; classe f 180 - re 180 misurata in superficie su di un piano verticale parallelo alla facciata della muratura, vuoto per pieno, da pavimento a pavimento, con la deduzione dei vuoti aventi superficie superiore a m² 2. Esclusa la sola fornitura del materiale isolante, da scegliersi in funzione dei requisiti termici ed acustici richiesti. Dello spessore di almeno cm 35, tramezze in blocchetti di laterizio alveolato (esterna in blocchetti di cm 10x22,5x30, interna cm 18x22,5x25) collegate ad incrocio delle file euro (centoquaranta/34)	m²	140,34
Nr. 24 01.A05.A87. 010	Muratura portante eseguita con blocchi alveolati di laterizio, aventi proprietà di isolamento termico e acustico, elevate prestazioni di resistenza meccanica e resistenza al fuoco classe REI 180, escluso l'intonaco, legati mediante malta cementizia di classe M2. La misurazione è effettuata per una superficie di almeno m² 1 Con blocchi dello spessore di cm 20 euro (ottantaquattro/59)	m²	84,59
Nr. 25 01.A05.B75. 010	Muratura eseguita con blocchi forati in calcestruzzo, ad alta resistenza meccanica e resistenza al fuoco classe REI 180, e malta da muratura del tipo M2. La misurazione è effettuata per una superficie di almeno m² 1 Con blocchi dello spessore di cm 12 euro (cinquantacinque/65)	m²	55,65
Nr. 26 01.A05.B75. 020	Muratura eseguita con blocchi forati in calcestruzzo, ad alta resistenza meccanica e resistenza al fuoco classe REI 180, e malta da muratura del tipo M2. La misurazione è effettuata per una superficie di almeno m² 1 Con blocchi dello spessore di cm 20 euro (sessantatre/69)	m²	63,69
Nr. 27 01.A05.B78. 015	Muratura portante eseguita mediante blocchi in laterizio alleggerito porizzato e resistenza al fuoco classe REI 180, legati con giunti di malta per murature del tipo M2. La misurazione è effettuata per una superficie di almeno m² 1 Con blocchi dello spessore di cm 20 euro (ottantasette/97)	m²	87,97
Nr. 28 01.A06.A10. 025	Tramezzi in mattoni legati con malta di calce In mattoni semipieni dello spessore di cm 12 e per una superficie complessiva di almeno m² 1 euro (sessantatre/41)	m²	63,41
Nr. 29 01.A06.A20. 055	Tramezzi in mattoni legati con malta cementizia In mattoni forati dello spessore di cm 8 e per una superficie complessiva di almeno m² 1 euro (cinquantacinque/18)	m²	55,18
Nr. 30 01.A09.A50. 015	Realizzazione di manto di copertura a tegole su orditura preesistente o sottotegola, compreso l'ancoraggio delle tegole e la provvista e posa con malta di calce idraulica di tegoloni speciali su tutti gli spigoli salienti In tegole curve euro (quarantasei/28)	m²	46,28
Nr. 31 01.A09.E60. 005	Fornitura e posa di guaina liquida elastomero bituminosa per impermeabilizzazioni o reimpermeabilizzazioni di superfici di qualsiasi forma e dimensioni, applicabile a rullo, pennello, cazzuola Senza protettivo elastico euro (diciassette/75)	m²	17,75
Nr. 32 01.A09.G50. 005	Posa in opera di materiali per isolamento termico (lana di vetro o di roccia, polistirolo, poliuretano, materiali similari) sia in rotoli che in lastre di qualsiasi dimensione e spessore, compreso il carico, lo scarico, il trasporto e deposito a qualsiasi piano del fabbricato Per superfici in piano e simili		

Num.Ord. TARIFFA	DESCRIZIONE DELL'ARTICOLO	unità di misura	P R E Z Z O UNITARIO
	euro (sette/19)	m ²	7,19
Nr. 33 01.A09.G50. 010	Posa in opera di materiali per isolamento termico (lana di vetro o di roccia, polistirolo, poliuretano, materiali simili) sia in rotoli che in lastre di qualsiasi dimensione e spessore, compreso il carico, lo scarico, il trasporto e deposito a qualsiasi piano del fabbricato Per superfici verticali o simili euro (undici/18)	m ²	11,18
Nr. 34 01.A10.A10. 025	Rinzafo eseguito con malta di calce dolce su pareti, solai, soffitti, travi, ecc, sia in piano che in curva, compresa l'esecuzione dei raccordi negli angoli, delle zanche di separazione tra pareti e orizzontamenti, e della profilatura degli spigoli in cemento con esclusione del gesso Per una superficie complessiva di almeno m ² 1 e per uno spessore di cm 3 euro (trentasei/91)	m ²	36,91
Nr. 35 01.A10.B10. 005	Intonaco eseguito con grassello dolce, su rinzafo, in piano od in curva, anche con aggiunta di coloranti, compresa l'esecuzione dei raccordi,delle zanche e la profilatura degli spigoli in cemento con esclusione di gesso Eseguito fino ad un'altezza di m 4,per una superficie complessiva di almeno m ² 1 euro (sette/62)	m ²	7,62
Nr. 36 01.A11.A20. 005	Provvista, spandimento e pigiatura di ghiaia naturale di cava per sottofondo di pavimenti, marciapiedi, battute di cemento ecc. Per un volume di almeno m ³ 0,10 euro (settanta/28)	m ³	70,28
Nr. 37 01.A11.A40. 015	Sottofondo per pavimenti di spessore fino a cm 15 Eseguito in conglomerato leggero a base di argilla espansa per ogni cm di spessore e per superfici di almeno m ² 0,20 euro (quattro/63)	m ²	4,63
Nr. 38 01.A12.B75. 005	Posa in opera di pavimento o rivestimento eseguito in piastrelle di gres ceramico fine porcellanato, anche con fascia lungo il perimetro o disposto a disegni, realizzata mediante l'uso di speciale adesivo in polvere a base cementizia per piastrelle ceramiche, applicato con spatola dentata per uno spessore di mm 2-5, addizionato con malta a base di resine sintetiche ed idrofobanti per la formazione e sigillatura delle fughe (mm 0-5), compresa ogni opera accessoria per la formazione dei giunti di dilatazione ed escluso il sottofondo o il rinzafo Per una superficie di almeno m ² 0,20 euro (trentaquattro/35)	m ²	34,35
Nr. 39 01.A12.H25. 005	Posa in opera di lastre in pietra o marmo, per il rivestimento di pareti verticali, la cui provvista sia compensata a metro quadrato, incluse le graffe per l'ancoraggio, l'imbottitura dalla pietra contro le superfici di appoggio e la sigillatura dei giunti Di qualunque dimensione e spessore euro (cinquantaotto/43)	m ²	58,43
Nr. 40 01.A12.L00. 005	Pavimento in spezzoni di pietra di luserna di colorazione uniforme, disposti ad "opus incertum" lavorati alla punta fina, dello spessore di cm 5 circa compresa la sigillatura dei giunti, dato in opera con malta di cemento, escluso il sottofondo Per quantitativi di almeno m ² 1 euro (ottantadue/47)	m ²	82,47
Nr. 41 01.A15.A10. 035	Posa in opera di vetri di qualunque dimensione su telai metallici od in legno, misurati in opera sul minimo rettangolo circoscritto, incluso il compenso per lo sfrido del materiale Vetri antisfondamento euro (quarantatre/22)	m ²	43,22
Nr. 42 01.A17.A30. 035	Legname in travi, travetti, tavole e simili, riquadrati alla sega a filo vivo, dato e misurato in opera, con le lavorazioni e ferramenta occorrenti, nessuna opera esclusa In douglas (Pseudotsuga menziesii) euro (duemiladuecentoottauno/43)	m ³	2'281,43
Nr. 43 01.A17.A60. 005	Posa in opera di legname di qualsiasi natura lavorato sulle diverse facce, comprese le opere accessorie Per davanzali, tavolati, imbottitura, montanti, traverse, listelli, zoccolini, piani d'armadio ecc. e per quantitativi superiori a m ³ 0,1 euro (ottocentotrentadue/39)	m ³	832,39
Nr. 44 01.A17.A60. 005	Posa in opera di legname di qualsiasi natura lavorato sulle diverse facce, comprese le opere accessorie Per davanzali, tavolati, imbottitura, montanti, traverse, listelli, zoccolini, piani d'armadio ecc. e per quantitativi superiori a m ³ 0,1 euro (settecentoottaquattro/26)	m ³	784,26
Nr. 45 01.A17.A70. 005	Fornitura e posa in opera di travi, travetti e simili in legno lamellare con le lavorazioni e ferramenta occorrenti, nessuna opera esclusa; Escluso il nolo di gru In abete (Picea abies, Abies Alba) per edifici di civile abitazione euro (millenovecentosettanta/62)	m ³	1'970,62
Nr. 46 01.A17.A80. 005	Provvista e posa in opera di falso telaio (controtelaio) per il fissaggio dei serramenti alla muratura, in legno di abete (Picea abies, Abies Alba), compresa la ferramenta occorrente, l'assistenza, il trasporto in cantiere, lo scarico dall'automezzo, l'accatastamento, il successivo spostamento sul luogo d'impiego nell'ambito del cantiere (comprese le eventuali salite o discese al piano), la pulizia finale e ogni onere per dare il lavoro compiuto a regola d'arte. Larghezza fino a 10 cm e spessore 2 cm. MISURATO AL METRO LINEARE (sullo sviluppo effettivo del falso telaio). euro (dieci/18)	m	10,18
Nr. 47 01.A17.A80. 005	Provvista e posa in opera di falso telaio (controtelaio) per il fissaggio dei serramenti alla muratura, in legno di abete (Picea abies, Abies Alba), compresa la ferramenta occorrente, l'assistenza, il trasporto in cantiere, lo scarico dall'automezzo, l'accatastamento, il successivo spostamento sul luogo d'impiego nell'ambito del cantiere (comprese le eventuali salite o discese al piano), la pulizia finale e ogni onere per dare il lavoro compiuto a regola d'arte. Larghezza fino a 10 cm e spessore 2 cm. MISURATO AL METRO LINEARE (sullo sviluppo effettivo del falso telaio). euro (dieci/18)	m	10,18

Num.Ord. TARIFFA	DESCRIZIONE DELL'ARTICOLO	unità di misura	P R E Z Z O UNITARIO
Nr. 48 01.A17.A80. 010	Provvista e posa in opera di falso telaio (controtelaio) per il fissaggio dei serramenti alla muratura, in legno di abete (Picea abies, Abies Alba), compresa la ferramenta occorrente, l'assistenza, il trasporto in cantiere, lo scarico dall'automezzo, l'accatastamento, il successivo spostamento sul luogo d'impiego nell'ambito del cantiere (comprese le eventuali salite o discese al piano), la pulizia finale e ogni onere per dare il lavoro compiuto a regola d'arte. Larghezza oltre 10 cm e spessore 2 cm. MISURATO AL METRO LINEARE (sullo sviluppo effettivo del falso telaio). euro (dodici/48)	m	12,48
Nr. 49 01.A17.B30. 005	Posa in opera di serramenti per finestre e porte finestre, per qualsiasi spessore, di qualunque forma, dimensione e numero di battenti In qualsiasi legname euro (quarantauno/73)	m²	41,73
Nr. 50 01.A17.B40. 036	Porte interne, di qualunque forma, dimensione e numero di battenti, montate su chiambrane o telarone con specchiature piene o a vetri, con modanatura anche di riporto, compresa la ferramenta pesante, gli ottonami le serrature a due giri e mezzo con due chiavi e l'imprimitura ad olio (esclusi i vetri). In larice (Larix decidua) dello spessore inferiore a mm 60 euro (trecentodiciassette/87)	m²	317,87
Nr. 51 01.A17.B40. 281	Porte interne, di qualunque forma, dimensione e numero di battenti, montate su chiambrane o telarone con specchiature piene o a vetri, con modanatura anche di riporto, compresa la ferramenta pesante, gli ottonami le serrature a due giri e mezzo con due chiavi e l'imprimitura ad olio (esclusi i vetri). In noce (junglas regia) dello spessore inferiore a mm 60 euro (quattrocentocinquanta/24)	m²	450,24
Nr. 52 01.A17.B65. 010	Porte interne tamburate spessore mm 35, specchiature piene, rivestimento in laminato plastico di spessore mm 1,5 su rivestimento in compensato di abete spessore mm 4, complete di robusta ferramenta, serratura adeguata, ottonami e imprimitura ad olio sulle parti di legno in vista Con ossatura in vista in legno mogano o douglas euro (trecentosettantasei/71)	m²	376,71
Nr. 53 01.A17.B70. 005	Posa in opera di porte interne semplici o tamburate, a pannelli od a vetri, di qualunque forma, dimensione e numero di battenti, per qualsiasi spessore, montate su chiambrane o telarone In qualsiasi tipo di legname euro (quarantasette/76)	m²	47,76
Nr. 54 01.A18.A10. 005	Carpenteria per grandi orditure o industrializzata, capriate, tralicci, pilastri e simili,compresa coloritura ad una ripresa di antiruggine, escluse le sole opere murarie In acciaio in profilati normali e lavorazione saldata euro (due/48)	kg	2,48
Nr. 55 01.A18.A20. 005	Posa in opera di carpenterie in ferro, per grandi e piccole orditure, tralicci, capriate, pilastri, travi isolate, passerelle e simili In profilati normali con lavorazione saldata, chiodata o bullonata euro (tre/11)	kg	3,11
Nr. 56 01.A18.B50. 005	Cancelli metallici, incluso il compenso per zoccoli in lamiera, cerniere in ghisa od in ferro, bronzine accessori di assicurazione e chiusura, serratura a due giri e mezzo con due chiavi e una ripresa di antiruggine In ferro in elementi tondi, quadri, piatti o profilati, con disegno semplice a linee diritte euro (nove/35)	kg	9,35
Nr. 57 01.A18.C10. 005	Posa in opera di manufatti in lega di alluminio. Cancelli, cancellate, inferriate, ringhiere ecc. euro (sei/14)	kg	6,14
Nr. 58 01.A19.A10. 005	Tubi pluviali, doccioni, converse, faldali, compreso ogni accessorio, dati in opera In lamiera di rame euro (trentatre/18)	kg	33,18
Nr. 59 01.A19.E14. 005	Posa in opera di tubazioni, raccordi e pezzi speciali, per condotte di fognatura, tubi pluviali, etc, per condotte tanto verticali quanto orizzontali, compresa la saldatura elettrica dei giunti, staffe in ferro per ogni giunto se verticali e staffe speciali per ogni giunto se orizzontali fissate ai solai,esclusi gli eventuali scavi e reinterri. in polietilene duro tipo Geberit - pe Del diametro di mm 32, 40 e 50 euro (nove/46)	m	9,46
Nr. 60 01.A19.G10. 040	Posa in opera di apparecchi igienico - sanitari completi di accessori, compreso l'allacciamento alle tubazioni di adduzione e lo scarico P.O. Lavabo completo di accessori, compresa la posa di batteria a miscela formato da due rubinetti, bocca di erogazione al centro, curvette di raccordo, piletta di scarico, sifone di scarico, curva tecnica di raccordo al muro e mensole euro (ottantadue/83)	cad	82,83
Nr. 61 01.A19.G10. 125	Posa in opera di apparecchi igienico - sanitari completi di accessori, compreso l'allacciamento alle tubazioni di adduzione e lo scarico P.O.Rubinetti di arresto ad incasso con cappuccio cromato - da 1/2" euro (undici/78)	cad	11,78
Nr. 62 01.A19.G10. 220	Posa in opera di apparecchi igienico - sanitari completi di accessori, compreso l'allacciamento alle tubazioni di adduzione e lo scarico P.O.Combinazione w.c./ bidet per disabili in ceramica per installazione a pavimento, compresa la posa degli accessori ed effetti acqua della vaschetta di cacciata, batteria, comando di scarico a muro laterale, miscelatore termoscopico, comando a leva, doccia a telefono e regolatore automatico di portata euro (centodiciassette/89)	cad	117,89
Nr. 63 01.A19.H45. 005	Formazione di servizio igienico per disabili eseguito secondo la normativa vigente, eseguito secondo gli schemi di progetto. il prezzo e' comprensivo delle seguenti lavorazioni e forniture: specchio, porta sapone, porta carta; mancorrenti in tubi di nylon diametro mm 40 e spessore mm 5, con anima interna in tubo di acciaio zincato (sia internamente che esternamente) diametro mm 30 e spessore mm 2, compreso supporti, piastre e tasselli di fissaggio a muro; impianto di adduzione e scarico come descritto all'art. 01.A19.H05; vaso a		

Num.Ord. TARIFFA	DESCRIZIONE DELL'ARTICOLO	unità di misura	P R E Z Z O UNITARIO
	sedile serie speciale, completo di coperchio e vaschetta di cacciata; lavabo speciale per disabili; miscelatori con comandi differenziati a ginocchio, a pedale, a leva; doccetta a telefono con asta e comando a leva; boiler elettrico istantaneo da l 10; posa tubazioni ed apparecchiature; opere murarie per il fissaggio e assistenza alla posa di apparecchiature idrico sanitarie, pulizia, sgombero, carico e trasporto della risulta ad impianto autorizzato; escluso impianto elettrico. Prezzo comprensivo di tutte le lavorazioni occorrenti, le provviste ed i mezzi d'opera per dare il servizio perfettamente funzionante in ogni opera e fornitura impiantistica. Prove idrauliche ed elettriche prima del ripristino della muratura. Sgombero e trasporto del materiale di risulta ad impianto di trattamento autorizzato. euro (quattromilaquattrocentocinquantaquattro/92)	cad	4'454,92
Nr. 64 01.A20.E30. 005	Tinta all'acqua (idropittura) a base di resine sintetiche, con un tenore di resine non inferiore al 30%, lavabile, ad una o piu' tinte su fondi gia' preparati Su intonaci interni ad una ripresa euro (quattro/99)	m²	4,99
Nr. 65 01.A20.E30. 010	Tinta all'acqua (idropittura) a base di resine sintetiche, con un tenore di resine non inferiore al 30%, lavabile, ad una o piu' tinte su fondi gia' preparati Su intonaci esterni, a due riprese euro (dieci/32)	m²	10,32
Nr. 66 01.A20.E38. 005	Applicazione di idropittura murale opaca a base di silicati di potassio, pigmenti inorganici selezionati e cariche minerali, non filmogena ma permeabile all'acqua ed al vapore acqueo, perfettamente reagente con il supporto preventivamente pulito, applicata con una mano di fondo diluita al 30% come imprimitura e con due riprese successive distanziate nel tempo diluite al10% la prima e 25% la seconda, esclusa la preparazione del supporto, eseguita a qualsiasi piano del fabbricato Su pareti esterne, vani scala, androni euro (diciotto/15)	m²	18,15
Nr. 67 01.A20.E60. 005	Applicazione fissativo Su soffitti e pareti interne euro (uno/90)	m²	1,90
Nr. 68 01.A20.E60. 010	Applicazione fissativo Su muri esterni, facciate, scale, porticati, an-droni e simili euro (tre/83)	m²	3,83
Nr. 69 01.A20.F00.0 05	Verniciatura su manufatti in legno con vernice protettiva stemperata con olio di lino Ad una ripresa per interni euro (sette/21)	m²	7,21
Nr. 70 01.A20.F32.0 05	Protezione di manufatti in legno di qualsiasi genere mediante applicazione di un fondo a base di resine sintetiche ad azione consolidante, fungicida, antitarlo ed insetto repellente, non filmogeno e ad elevata capacita' penetrante nel supporto, applicato a spruzzo od a pennello, compresa ogni opera accessoria per la pulizia preventiva dei manufatti A due riprese euro (quattordici/60)	m²	14,60
Nr. 71 01.A20.F40.0 20	Verniciatura di manufatti in legno con smalto su fondi già preparati Con smalto sintetico a due riprese euro (tredici/83)	m²	13,83
Nr. 72 01.A21.A20. 020	Spandimento di materiali vari per spessori superiori a cm 3, provvisti sfusi sul luogo d'impiego, per la formazione di strati regolari, secondo le indicazioni della direzione lavori, compreso gli eventuali ricarichi durante la cilindratura ed ogni altro intervento per regolarizzare la sagoma degli strati Materiali terrosi, sabbia, graniglia, pietrischetto stabilizzato e simili, sparsi a mano. euro (tredici/03)	m³	13,03
Nr. 73 01.A21.A50. 010	Compattazione con rullo pesante o vibrante dello strato di fondazione in misto granulare anidro o altri materiali anidri, secondo i piani stabiliti, mediante cilindratura a strati separati sino al raggiungimento della compattezza giudicata idonea dalla direzione lavori Per spessore finito fino a 30 cm euro (uno/58)	m²	1,58
Nr. 74 01.A21.H60. 005	Provvista e posa in opera di recinzione in grigliato di ferro zincato a caldo, costituita da pannelli elettrosaldati resi solidali alle piantane mediante bulloncini in acciaio inox normali o antifurto; il prezzo comprende: provvista della bulloneria; provvista, montaggio e posa di pannelli e piantane A maglia diversa secondo le indicazioni euro (dieci/30)	kg	10,30
Nr. 75 01.P01.A05. 005	Operaio 4° livello Ore normali euro (quarantauno/50)	h	41,50
Nr. 76 01.P01.A20. 005	Operaio qualificato Ore normali euro (trentasei/39)	h	36,39
Nr. 77 01.P01.A30. 005	Operaio comune Ore normali euro (trentadue/59)	h	32,59
Nr. 78 01.P07.B45.0 10	Provvista di piastrelle per pavimenti e rivestimenti in gres ceramico fine porcellanato, ottenuto da impasto di argille nobili, di tipo omogeneo a tutto spessore, privo di trattamento superficiale, inassorbente, antigelivo, altamente resistente agli attacchi fisici e chimici, con superficie a vista tipo naturale o tipo antisdrucchiolo Nei formati cm 80X80 euro (trentanove/88)	m²	39,88

Num.Ord. TARIFFA	DESCRIZIONE DELL'ARTICOLO	unità di misura	P R E Z Z O UNITARIO
Nr. 79 01.P07.B48.0 05	Provvista di zoccolino battiscopa in gres ceramico fine porcellanato, ottenuto da impasto di argille nobili, di tipo omogeneo a tutto spessore, privo di trattamento superficiale, inassorbente, antigelivo, altamente resistente agli attacchi fisici e chimici, con bordi arrotondati o a squadra, compresi i pezzi speciali (angoli e spigoli) dimensione 7,5x60 mm euro (undici/88)	m	11,88
Nr. 80 01.P08.N40. 015	Provvista di chiusino sifonato carrabile in PVC rigido antiurto per raccolta e smaltimento acqua dimensioni cm 25x25-scarico diametro cm 10 euro (quattordici/29)	cad	14,29
Nr. 81 01.P09.A12. 015	Pannello in polistirene espanso sintetizzato (EPS), esenti da CFC o HCFC, resistenza a compressione pari a 120 kPa e densità compresa tra 18-25 kg/m³ (secondo la norma UNI EN 13163), Euroclasse E di resistenza al fuoco, marchiatura CE, lambda inferiore a 0,035 W/mK. Per isolamento termico di pareti e solai spessore 50 mm euro (quattordici/14)	m²	14,14
Nr. 82 01.P09.A12. 030	Pannello in polistirene espanso sintetizzato (EPS), esenti da CFC o HCFC, resistenza a compressione pari a 120 kPa e densità compresa tra 18-25 kg/m³ (secondo la norma UNI EN 13163), Euroclasse E di resistenza al fuoco, marchiatura CE, lambda inferiore a 0,035 W/mK. Per isolamento termico di pareti e solai spessore 100 mm euro (ventiotto/28)	m²	28,28
Nr. 83 01.P09.B12.0 25	Pannelli rigidi in lana di roccia della densità di 75 kg/m³ e lambda pari a 0,033 W/mK. Per l'isolamento termo-acustico di pareti e solai e trattata con resine termoindurenti, Euroclasse A1 spessore 100 mm euro (tredici/59)	m²	13,59
Nr. 84 01.P12.F52.0 05	Pannello metallico precoibentato con lamiera superiore grecata di acciaio preverniciato dello spessore di 0,5 mm, lamiera inferiore microgrecata di acciaio preverniciato dello spessore di 0,5 mm ed interposto coibente in poliuretano espanso. spessore mm 30 con trasmittanza termica di 0,69 W/m²K euro (venti/54)	m²	20,54
Nr. 85 01.P13.F00.0 10	Canali di gronda e tubi pluviali con tutte le lavorazioni occorrenti In lamiera di rame euro (sei/55)	kg	6,55
Nr. 86 01.P13.N50. 005	Porte antincendio in lamiera d'acciaio a doppio pannello con isolante termico, idrofugo, completa di serratura e maniglia, controtelaio con zanche, cerniera con molla regolabile per la chiusura automatica e profilo di guarnizione antifumo; con certificato di omologazione per resistenza al fuoco nelle seguenti classi e misure REI 60 ad un battente cm 80x210 euro (duecentocinquantaquattro/82)	cad	254,82
Nr. 87 01.P13.N50. 010	Porte antincendio in lamiera d'acciaio a doppio pannello con isolante termico, idrofugo, completa di serratura e maniglia, controtelaio con zanche, cerniera con molla regolabile per la chiusura automatica e profilo di guarnizione antifumo; con certificato di omologazione per resistenza al fuoco nelle seguenti classi e misure REI 60 ad un battente cm 90x210 euro (duecentosettantasette/77)	cad	277,77
Nr. 88 01.P15.A40. 010	Legname in tavole non riquadrate, di qualità standard di slavia (Quercus spp.) euro (millecinquecentodiciassette/63)	m³	1'517,63
Nr. 89 01.P18.A70. 015	Serizzo antigorio In lastre dello spessore di cm 2 euro (ottantaquattro/74)	m²	84,74
Nr. 90 01.P18.M00. 015	Pietra di luserna a spacco. cava, in lastre rettangolari a coste rifilate Spessore cm 3-5 - dimensioni oltre 80x40 euro (ottantaquattro/34)	m²	84,34
Nr. 91 01.P20.B04.0 35	Vetrate isolanti tipo vetrocamera con basso emissivo; formate da due lastre di vetro, normale o stratificata, con interposta intercapedine d'aria o gas; complete di profilati distanziatori, giunti elastici, sali disidratanti etc.; i vetri antieffrazione sono costituiti da due lastre con interposta pellicola di polivinilbutirrale (PVB). (Per vetri con altre caratteristiche vedere 01.P20.B06) 4/12/3+3 magnetronico (B.E. 1 lastra)+aria U= 1,6 W/m²K e RW= c.a 36dB euro (ottantasei/56)	m²	86,56
Nr. 92 01.P20.B05.0 50	Vetrate isolanti tipo vetrocamera con basso emissivo; formate da tre lastre di vetro, normale o stratificata con interposta intercapedine d'aria o gas; complete di profilati distanziatori, giunti elastici, sali disidratanti etc.; i vetri antieffrazione sono costituiti da due lastre con interposta pellicola di polivinilbutirrale (PVB). (Per vetri con altre caratteristiche vedere 01.P20.B06) 4+4.1 Acustico (PVB 0,38) B.E. (basso emissivo)/14/4/14/44.1 Acustico (PVB0,38) B.E. (basso emissivo) +argon Ug=0,6 W/m²K -Rw(C;Ctr) =46 (-1;-6)dB euro (duecentotrenta/45)	m²	230,45
Nr. 93 01.P20.B06.0 20	Variazione del prezzo per vetrate isolanti tipo vetro camera (01.P20.B04 e 01.P20.B05) supplemento con vetro temperato euro (tredici/02)	m²	13,02
Nr. 94 01.P20.I00.0 55	Telaio per serramenti esterni in alluminio realizzati con profilati in lega primaria di alluminio 6060 (EN 573-3); sistema completo per portefinestre e finestre in profilati a taglio termico, comprensivo di profili fermavetro, gocciolatoio, ferramenta e maniglia in alluminio; trasmittanza termica dei telai Uf =<2,6 e >2,0 W/m²K (UNI EN ISO 10077-2). (Per telai con diversa trasmittanza termica Uf, vedere 01.P20.I40) finestra/portafinestra a due ante anta-anta/ribalta; di superficie fino a 3,5 m² euro (seicentoquattordici/94)	m²	614,94

Num.Ord. TARIFFA	DESCRIZIONE DELL'ARTICOLO	unità di misura	P R E Z Z O UNITARIO
Nr. 95 01.P20.L00.0 45	Telaio per serramenti esterni in legno; sistema completo per finestre, costruito con profili in legno con un grado di umidità del 10/12%, comprensivo di profili fermavetro, gocciolatoio, ferramenta, serratura e maniglia; trasmittanza termica dei telai $U_f = <2,0$ e $=>1,8$ W/m ² K (UNI EN ISO 10077-2). (Per telai con diversa trasmittanza termica U_f , vedere 01.P20.L40) -in legno di pino (Pinus Sylvestris), finestra a due ante anta-anta; di superficie fino a 3,5 m ² euro (quattrocentocinque/75)	m ²	405,75
Nr. 96 01.P20.L40.0 05	Variazione del prezzo di telai per serramenti esterni in legno 01.P20.L00, 01.P20.L10, 01.P20.L20 e 01.P20.L30 incremento del prezzo con telaio per finestre e portefinestre con trasmittanza termica $U_f = <1,8$ e $=>1,6$ W/m ² K (UNI EN ISO 10077-2). 01.P20.L00 e 01.P20.L10 (percentuale del 15 %) euro (novantadue/24)	m2	92,24
Nr. 97 01.P20.L40.0 15	Variazione del prezzo di telai per serramenti esterni in legno 01.P20.L00, 01.P20.L10, 01.P20.L20 e 01.P20.L30 incremento per telaio per finestre e portefinestre con trasmittanza termica $U_f = <1,6$ e $=>1,0$ W/m ² K (UNI EN ISO 10077-2). 01.P20.L00 e 01.P20.L10 (percentuale del 18 %) euro (zero/00)		0,00
Nr. 98 01.P20.L50.0 30	Variazioni per diverse essenze legnose. Telaio per serramenti esterni in legno di cui ai codici 01.P20.L00, 01.P20.L10, 01.P20.L20 e 01.P20.L30 in legno di noce (Junglas Regia) (percentuale del 30 %) euro (centoottantaquattro/20)	m2	184,20
Nr. 99 01.P20.L50.0 30	Variazioni per diverse essenze legnose. Telaio per serramenti esterni in legno di cui ai codici 01.P20.L00, 01.P20.L10, 01.P20.L20 e 01.P20.L30 in legno di noce (Junglas Regia) (percentuale del 30 %) euro (zero/00)		0,00
Nr. 100 01.P22.C10.0 20	Gruppo miscelatore monoforo in ottone cromato per lavabo, con bocca di erogazione fusa, sporgenza cm 14 circa, senza scarico automatico Da 1/2" con aeratore, tipo pesante euro (cinquantaotto/84)	cad	58,84
Nr. 101 01.P22.C78.0 10	Rubinetti di arresto da incasso in ottone cromato, con cappuccio chiuso, a due pezzi Da 1/2" diritto euro (dieci/90)	cad	10,90
Nr. 102 01.P22.E68.0 10	Pilette in ottone cromato per lavabi, complete di accessori, tappo a catenella Da 1 1/4" troppopieno - racc 2 pezzi liscio euro (tre/38)	cad	3,38
Nr. 103 01.P22.T00.0 10	Vaso igienico (combinazione wc/bidet) in ceramica con sifone incorporato, catino allungato, sedile speciale rimuovibile in plastica antiscivolo, apertura anteriore, altezza 500 mm e lunghezza 800 mm dalla parete, completo di cassetta, batteria, comando di scarico di tipo agevolato Installazione a parete euro (quattrocentotre/56)	cad	403,56
Nr. 104 01.P22.T05.0 15	Lavabo in ceramica per disabili, frontale concavo, bordi arrotondati, appoggio per gomiti, sparti acqua antispuzzo, miscelatore meccanico a leva lunga con bocchello estraibile, sifone con scarico flessibile dimensioni 700x570x180 mm mensole reclinabili con sistema pneumatico euro (trecentoottantaotto/04)	cad	388,04
Nr. 105 01.P22.T40.0 05	Corrimano diritto a misura, costituito da tubo interno in alluminio e rivestimento esterno in nylon, completo sia di curve terminali che di staffaggio Diametro esterno mm 35 euro (ottanta/09)	m	80,09
Nr. 106 01.P22.T55.0 05	Maniglione per doccia, vasca, w.c., bidet, porte ecc., costituito da tubo in alluminio rivestito in nylon Diametro esterno mm 35 lunghezza cm 41 euro (cinquantadue/65)	cad	52,65
Nr. 107 01.P26.A60. 030	Trasporto e scarico di materiale di scavo, demolizione e/o rifiuto ad impianto di trattamento autorizzato, esclusi i relativi oneri e tributi se dovuti. In impianto di trattamento autorizzato, esclusivamente per distanze tra sito di lavorazione e impianto comprese tra 10 e i 30 km euro (cinque/93)	m ³	5,93
Nr. 108 02.P02.A52. 010	Rimozione di infisso esterno in legno o in ferro di qualsiasi specie e dimensione, compreso accatastamento al piano cortile (misura minima 1) m ² euro (ventidue/83)	m ²	22,83
Nr. 109 02.P02.A76. 010	Caricamento a mezzo ragno o silos del materiale di risulta e trasporto ad impianto di trattamento autorizzato in un raggio di 8 km, esclusi oneri di conferimento e tributi se dovuti euro (trentatre/44)	m ³	33,44
Nr. 110 02.P60.O55. 020	Formazione di vespaio aerato mediante il posizionamento, su piano preformato, di cupole modulari in polipropilene(PP), tipo igloo, per carichi civili, compresi il getto di calcestruzzo per il riempimento dei vuoti, il getto di calcestruzzo per la soletta superiore spessore minimo 4 cm armata con rete elettosaldata maglia 20x20 diametro 6 mm, adattamenti e tagli del materiale, esclusi la formazione del piano di appoggio e di eventuali sistemi di aerazione, per una superficie minima d'intervento di 10 m ² : con cupole di altezza oltre 12 cm fino a 20 cm euro (cinquantatre/07)	m ²	53,07
Nr. 111	Formazione di vespaio aerato mediante il posizionamento, su piano preformato, di cupole modulari in polipropilene(PP), tipo igloo, per		

Num.Ord. TARIFFA	DESCRIZIONE DELL'ARTICOLO	unità di misura	P R E Z Z O UNITARIO
02.P60.O55. 050	carichi civili, compresi il getto di calcestruzzo per il riempimento dei vuoti, il getto di calcestruzzo per la soletta superiore spessore minimo 4 cm armata con rete elettosaldata maglia 20x20 diametro 6 mm, adattamenti e tagli del materiale, esclusi la formazione del piano di appoggio e di eventuali sistemi di aerazione, per una superficie minima d'intervento di 10 m²: con cupole di altezza oltre 40 cm fino a 50 cm euro (ottantaquattro/26)	m²	84,26
Nr. 112 03.A10.C01. 005	Tinteggiatura ed imbiancatura. Di pareti, soffitti, volte, ecc, con pittura a base di olio, uovo, latte e caseina. Applicazione del prodotto a pennello su fondo stabile, asciutto, pulito e privo di polvere. Compreso ogni mezzo d'opera ed ogni opera accessoria per dare il lavoro finito a regola d'arte, esclusa la preparazione delle pareti con stuccatura e rasatura. 2 mani per interni euro (tredici/91)	m²	13,91
Nr. 113 03.A11.B01. 005	Pavimentazioni permeabili. Realizzazione di prato carrabile, con formazione di strato drenante in ghiaia da 10 cm, strato di posa in sabbia da 4 cm, fornitura e posa di griglia e successiva esecuzione di manto erboso con eventuale posa di tappi per segnalazione parcheggi: capacità di carico fino a 200 t/m²; compreso ogni onere per dare l'opera compiuta a regola d'arte . . . euro (ottanta/04)	m²	80,04
Nr. 114 03.P07.F01.0 15	Pavimentazioni antitrauma realizzati con granuli di gomma e/o plastica riciclata, di varie colorazioni ottenute con pigmentazione atossica. Certificate secondo la specifica EN 1177 In mattonelle 50x50 cm spessore 2 cm colore rosso euro (settantacinque/03)	m²	75,03
Nr. 115 03.P07.F02.0 25	Pavimentazioni modulari per esterno in plastica riciclata Elementi modulari carrabili in HDPE riciclato, resistente ai raggi UV, con struttura a nido d'ape drenante, per la realizzazione di zone di parcheggio e percorsi carrabili inerpati. Dimensioni 40x40x4,5 cm. Resistenza a compressione 200 t/m² euro (ventiotto/48)	m²	28,48
Nr. 116 05.P76.A60. 005	Posa in opera di porta antincendio in ferro, come articolo P59.E70, compreso i ripristini murari e imbiancatura pareti interessate euro (centonovantacinque/93)	cad	195,93
Nr. 117 13.P02.B05.0 10	Fornitura e posa in opera, in marciapiede e pavimentazione stradale, di quanto occorrente per la formazione di blocco di fondazione per palo -eseguito con cls RBK 15N/mm²-, delle dimensioni di 80x80x80 cm; euro (centocinque/52)	cad	105,52
Nr. 118 13.P02.B05.0 15	Fornitura e posa in opera, in marciapiede e pavimentazione stradale, di quanto occorrente per la formazione di blocco di fondazione per palo -eseguito con cls RBK 15N/mm²-, delle dimensioni di 80x80x100 cm; euro (centoventisei/03)	cad	126,03
Nr. 119 20.A27.B36. 005	Formazione di pavimentazione ecologica in terra stabilizzata mediante una miscela di terra, cemento tipo 425 (in ragione di kg.180 per ogni mc di terreno trattato) e agente catalizzatore a base di carbonati e cloruri (in ragione di kg. 1per ogni m³ di terreno trattato), il tutto previa preparazione del sottofondo esistente, rullato e portato in quota come da progettazione richiesta e successiva aspersione di primer (in ragione di 1 l ogni 3 m² di superficie) Per uno spessore finito di cm 10 euro (ventiquattro/69)	m²	24,69
Nr. 120 25.P05.B50.0 05	Acciaio tipo corten In lastre euro (uno/39)	kg	1,39
Nr. 121 25.P05.B55.0 05	Profilati in acciaio tipo corten Per strutture varie euro (due/62)	kg	2,62
Nr. 122 26.A04.A05. 010	Pavimentazione ad acciottolato. Fornitura e posa di pavimentazione in acciottolato dello spessore complessivo di cm 13-15 realizzato con ciottoli scelti del Ticino, di colore grigio misto, provvisti in prossimità' del luogo di posa, collocati di punta, a secco su letto di sabbia della Dora, della Stura, del Po, (granulometria 0/4-0/8) mista a cemento tipo 325 (nelle dosi di 200 kg per m³ di sabbia) dello spessore di cm 8. Sono compresi la fornitura della sabbia e del cemento, l'innaffiamento, la battitura con piastra vibrante del peso di kg 150, la scopatura delle superfici. E' prevista l'eventuale sigillatura dei giunti, laddove non venga eseguita la bitumatura e sia necessaria la realizzazione di pendenze per la formazione di scivoli, attraverso la stesura sulle superfici di boiacca di cemento (beverone formato da sabbia fine 0/2 e cemento). E' inoltre compreso quanto altro occorre per dare l'opera finita a regola d'arte. ciottoli scelti del Ticino diametro cm 6/8 euro (novantaquattro/03)	m²	94,03
Nr. 123 26.P03.C60.0 10	Pietra di Luserna proveniente da Bagnolo, Luserna San Giovanni, Rorà (TO), avente caratteristiche di struttura grossolana e cristallina con tonalità di fondo grigio chiaro tendente al verde, su cui si inseriscono fitte striature longitudinali di colore grigio scuro frammiste a granuli bianchi (lavorazione piano sega, coste fresate e massimo sfruttamento della lastra, franco laboratorio di trasformazione). in lastre dello spessore di cm 3 euro (centonovantadue/31)	m²	192,31
Nr. 124 29.P15.A10. 005	legno, vetro e plastica (rif. codice CER 17 02) legno (rif. codice CER 17 02 01) euro (centotrenta/00)	t	130,00
Nr. 125 29.P15.A10. 010	legno, vetro e plastica (rif. codice CER 17 02) vetro (rif. codice CER 17 02 02) euro (quaranta/16)	t	40,16

Num.Ord. TARIFFA	DESCRIZIONE DELL'ARTICOLO	unità di misura	P R E Z Z O UNITARIO
Nr. 126 29.P15.A15. 010	miscele bituminose, catrame di carbone e prodotti contenenti catrame (rif.codice CER 17 03) miscele bituminose diverse da quelle di cui alla voce 17 03 01 (rif.codice CER 17 03 02) euro (ventuno/46)	t	21,46
Nr. 127 30.P05.H00. 005	Massetto di sottofondo isolante termico ed acustico, costituito da conglomerato cementizio alleggerito con granulato di polimeri riciclato al 100%. Il granulato è conforme alla norma UNI 10667-14, è miscelato con curva granulometrica esclusiva e possiede certificazione delle emissioni VOC. Il sottofondo è confezionato con 150/200 kg di cemento tipo 325 per mc di granulato, possiede a maturazione avvenuta densità indicativa di 650/700 kg/mc, conducibilità termica 0,076 W/mK e classe di compressibilità CP2. Dotati di dichiarazione o certificazione ambientale di prodotto relativamente al contenuto di riciclato come richiesto dal D.M. 23 giugno 2022 paragrafo 2.5. per cm di spessore euro (due/16)	m²	2,16
Nr. 128 5200585196 RIF_LIST	STRUTTURA METALLICA INTERNA, tipo Gyproc Gyprofile. montanti verticali a C Gyprofile da 75 mm, posti ad interasse massimo di 600 mm; sfalsati tra le due strutture metalliche di 300 mm. 3000 51x75x47. RIFERIMENTO: LISTINO GYPROC EDIZIONE 2 OTTOBRE 2023. Secondo indicazioni da fornitore materiale si applica uno sconto pari al 37% rispetto al costo indicato sul listino di riferimento. euro (due/18)	ml	2,18
Nr. 129 5200587588 RIF_LIST	LASTRE DI GESSO RIVESTITO Gyproc tipo Wallboard 13. LASTRE DI GESSO RIVESTITO (tipo A secondo UNI EN 520) da 12,5 mm di spessore nel numero di 1 lastra. Euroclasse A2-s1, d0. dimensione lastra 2400 x 1200 mm. RIFERIMENTO: LISTINO GYPROC EDIZIONE 2 OTTOBRE 2023. Secondo indicazioni da fornitore materiale si applica uno sconto pari al 37% rispetto al costo indicato sul listino di riferimento. euro (quattro/95)	m2	4,95
Nr. 130 5200674999 RIF_LIST	LASTRE DI GESSO RIVESTITO FIBRATO tipo Gyproc DuraGyp 13 Activ' Air. LASTRE DI GESSO RIVESTITO FIBRATO (tipo D E F H I R secondo UNI EN 520) da 12,5 mm di spessore nel numero di 1 lastra. dimensione lastra 2000 x 1200 mm. RIFERIMENTO: LISTINO GYPROC EDIZIONE 2 OTTOBRE 2023. Secondo indicazioni da fornitore materiale si applica uno sconto pari al 37% rispetto al costo indicato sul listino di riferimento. euro (dieci/41)	m2	10,41
Nr. 131 5200682789 RIF_LIST	Nastro monoadesivo o biadesivo tipo Gyproc in polietilene espanso a cellule chiuse su tutto il perimetro della struttura metallica. lunghezza 20 m larghezza: 50 mm. RIFERIMENTO: LISTINO GYPROC EDIZIONE 2 OTTOBRE 2023. Secondo indicazioni da fornitore materiale si applica uno sconto pari al 37% rispetto al costo indicato sul listino di riferimento. euro (zero/44)	ml	0,44
Nr. 132 5200851991 RIF_LIST	RASANTE IN POLVERE, TIPO GLASROC X SKIM. RIFERIMENTO: LISTINO GYPROC EDIZIONE 2 OTTOBRE 2023. Secondo indicazioni da fornitore materiale si applica uno sconto pari al 37% rispetto al costo indicato sul listino di riferimento. euro (zero/89)	kg	0,89
Nr. 133 5200859543 RIF_LIST	VITI PER CARTONGESSO. TIPO Viti da esterno Glasroc® X Per profili spessore 0,8 mm - punta chiodo Viti Glasroc® X 35. RIFERIMENTO: LISTINO GYPROC EDIZIONE 2 OTTOBRE 2023. Secondo indicazioni da fornitore materiale si applica uno sconto pari al 37% rispetto al costo indicato sul listino di riferimento. euro (zero/04)	cadauno	0,04
Nr. 134 5200869900 RIF_LIST	NASTRO COPRIGIUNTO TIPO GLASSROC X150 MM. RIFERIMENTO: LISTINO GYPROC EDIZIONE 2 OTTOBRE 2023. Secondo indicazioni da fornitore materiale si applica uno sconto pari al 37% rispetto al costo indicato sul listino di riferimento. euro (zero/21)	ml	0,21
Nr. 135 mod_01.P01. A10.005	Operaio specializzato Ore normali_prezzo depurato di spese generali e utili di impresa. Riferimento Prezzario Regione Piemonte 2024 euro (trentauno/05)	h	31,05
Nr. 136 mod_01.P01. A30.005	Operaio comune Ore normali. Voce depurata da spese generali e utile di impresa. Riferimento Prezzario Regione Piemonte 2024 euro (venticinque/76)	h	25,76
Nr. 137 MOD_01.P0 8.S00.005	Tasselli ad espansione - (completi) Lunghezza cm 3 - in gomma. Voce tratta da prezzario Regione Piemonte 2024, depurata di spese generali e utile di impresa 15%+10% euro (zero/11)	cad	0,11
Nr. 138 MOD_01.P0 9.B02.010	Pannelli semirigidi in lana di vetro, Euroclasse A1, di densità di 20 kg/m³ e lambda pari a 0,035 W/mK per isolamenti termoacustici spessore mm 60. Voce depurata da spese generali e utile di impresa. Riferimento Prezzario Regione Piemonte 2024. euro (quattro/65)	m²	4,65
Nr. 139 MOD_01.P0 9.B12.020	Pannelli rigidi in lana di roccia della densità di 75 kg/m³ e lambda pari a 0,033 W/mK. Per l'isolamento termo-acustico di pareti e solai e trattata con resine termoindurenti, Euroclasse A1. Spessore 80 mm. Riferimento Prezzario Regione Piemonte 2024. Voce depurata da spese generali e oneri di impresa euro (otto/60)	m2	8,60
Nr. 140 MOD_01.P0 9.B12.10	Pannelli rigidi in lana di roccia della densità di 75 kg/m³ e lambda pari a 0,033 W/mK. Per isolamento termo-acustico di pareti e solai e trattata con resine termoindurenti. Euroclasse A1. Spessore 40 mm. Riferimento Prezzario Regione Piemonte 2024. Voce depurata spese generali e oneri di impresa euro (cinque/08)	m²	5,08
Nr. 141	Profili di base in lamierino zincato per pareti divisorie prefabbricate in lastre di gesso protetto (cartongesso) spessore mm 0,6. Importo		

Num.Ord. TARIFFA	DESCRIZIONE DELL'ARTICOLO	unità di misura	P R E Z Z O UNITARIO
MOD_01.P0 9.F40.005	depurato da spese generali ed utile di impresa. rife erimento prezzario regione piemonte 2024 euro (uno/60)	m	1,60
Nr. 142 MOD_01.P0 9.F40.005bis	Profili verticale in lamierino zincato per pareti divisorie prefabbricate in lastre di gesso protetto (cartongesso) spessore mm 0,6. Importo depurato da spese generali ed utile di impresa. Riferimento Prezzario Regione Piemonte 2024 euro (uno/60)	m	1,60
Nr. 143 MOD_01.P1 0.F55.005	Barriera a vapore per manti sintetici di impermeabilizzazione in polietilene. Dello spessore di mm 0,3. Riferimento Prezzario Regione Piemonte 2024. Voce depurata da spese generali e utili di impresa. euro (due/30)	m2	2,30
Nr. 144 MOD_30.P4 5.A00.020	Lastre piene in gesso protetto (cartongesso), di tipo A (standard), per applicazioni su intonaco a secco, rivestimenti o pareti divisorie componibili su strutture metalliche o in legno, conformi alla norma UNI EN 520:2009. Dotate di dichiarazione o certificazione ambientale di prodotto relativamente al contenuto di riciclato come richiesto dal decreto MITE 23 giugno 2022 paragrafo 2.5. Spessore mm 12,5 - classe di reazione al fuoco A2-s1,d0. Voce tratta da prezzario Regionale Regione Piemonte 2024. Voce depurata da spese generali e utile di impresa 15%+10% euro (due/96)	m²	2,96
Nr. 145 MOD_30.P4 5.B00.005	Lastre piene in gesso protetto (cartongesso) idrorepellenti (tipo H2) con ridotta capacità di assorbimento totale e superficiale dell'acqua per ambienti in particolari condizioni igrometriche, conforme alle norme UNI EN 520:2009. Dotati di dichiarazione o certificazione ambientale di prodotto relativamente al contenuto di riciclato come richiesto dal decreto MITE 23 giugno 2022 paragrafo 2.5. Spessore mm 12,5 - classe di reazione al fuoco A2-s1,d0. Voce tratta da prezzario regionale Regione Piemonte. Depurata da Spese generali e utile di impresa 15%+10% euro (quattro/39)	m²	4,39
Nr. 146 NP.01_LINE A VITA	Fornitura e posa di sistema anticaduta, conformi alla norma nazionale UNI 11578.15 e norma europea EN 795.12. Componenti realizzati in acciaio inox e acciaio zincato a caldo, progettati per essere installati con fissaggio diretto agli elementi strutturali della copertura in legno. Il sistema necessita di ispezione annuale come da norma nazionale UNI 11578.15 e norma europea EN 795.12. Importo comprensivo si spese generali 15% e utili di impresa 10% euro (duemiladuecentotrentaotto/72)	a corpo	2'238,72
Nr. 147 NP.02_SER RAMENTI	Fornitura e posa di serramenti esterni in alluminio. Serramenti in alluminio battenti a taglio termico tipo Planet 72 UP Neo, per le parti apribili e Sirio 50 NEO per le parti in facciata continua, con vetri: 66.2/18/5/18/44.2 euro (novecentodiciannove/84)	m2	919,84
Nr. 148 NP.03_POR TA SCORRE V	Fornitura e posa di nuova porta scorrevole vetrata automatica per nuovo accesso bussola euro (seimilaottantasette/74)	cadauno	6'087,74
Nr. 149 NP.04.EDIL E.CONTRO SOFFITTO	Controsoffitti. Per copertura piana. Soffitto in aderenza costituito da orditura metallica semplice e rivestita da una lastra di gesso fibrato tipo (D E F H1 I R secondo UNI EN 520) spessore 12.5 mm e da una lastra di gesso rivestito (tipo A secondo UNI EN 520) spessore 12.5 mm. Il tutto fornito e posato. euro (sessantauno/89)	m2	61,89
Nr. 150 NP.04_CON TRO TELAI O	Fornitura e posa di controtelaio in profili metallici in lamiera zincata per porta scorrevole tipo scrigno tech per parete in cartongesso, misure 80x210 cm, sede interna spessore 70/43 mm euro (cinquecentonovantasei/71)	cadauno	596,71
Nr. 151 NP.05.EDIL E.OSB	Pannelli OSB, resistenti all'acqua, ottenuti dal riciclaggio e dalla pressatura di lamelle in legno sovrapposte in strati con l'orientamento delle scaglie lunghe alternato. OSB 3. Per coperture dei tetti, pavimentazione, ecc... Spessore 22 mm. euro (dieci/63)	m2	10,63
Nr. 152 NP.05_PAV. EST_COTT O	Fornitura e posa di pavimentazione in cotto tramite posa di mattoni faccia a vista tipo vecchio piemonte. Posa a spina di pesce euro (duecentoquattordici/30)	m2	214,30
Nr. 153 NP.06_ISOL AMENTO C OPERTURA	Fornitura e posa di sistema isolante in poliuretano espanso di densità 40-45 Kg/m3 armato con orditura in legno annegato nella schiuma allo stato liquido rivestito e impermeabilizzato con alluminio accoppiato ad un supporto elastico, rinforzato con una stuoia di fibra di vetro do 300 gr /m3 applicato in continuo e impermeabilizzato con un rivestimento in alluminio accoppiato od un supporto elastico. Voce comprensiva di spese generali 15% e utili di impresa 10%. TIPO ISOMAX 12 CM euro (centotredici/85)	m2	113,85
Nr. 154 NP.07_UGE LLI	Fornitura e posa di quanto occorrente per il funzionamento delle bocchette di uscita di acqua all'interno della fontana del cortile interno dell'ospedaletto euro (tremilacinquecento/00)	corpo	3'500,00
Nr. 155 NP.08_PAR ETE M3	Parete interna tipo M 3. formata da una controparete come da disegno. Costituita da 2+2 lastre di cartongesso da 12.5 mm, montanti orizzontali, montanti verticali, un pannello in lana di vetro spessore 60 mm. Il tutto fornito e posato. euro (ottantasei/53)	m2	86,53
Nr. 156	Fornitura di corpi illuminanti a colonnina. Modulo LED integrato. Temperatura di funzionamento -20 a +40°C. Bianco Caldo (WW)		

[illegible]

ELENCO PREZZI

OGGETTO: ABBAZIA RANVERSO - SISTEMAZIONI A VERDE

COMMITTENTE:

Data, 11/11/2024

IL TECNICO

Num.Ord. TARIFFA	DESCRIZIONE DELL'ARTICOLO	unità di misura	P R E Z Z O UNITARIO
Nr. 1 01.A01.A65.010	Scavo a sezione obbligata o a sezione ristretta per posa ... in presenza di acqua fino ad un battente massimo di 20 cm Scavo a sezione obbligata o a sezione ristretta per posa tubazione e manufatti, in terreni sciolti o compatti, fino a 2 m di profondità rispetto al piano di sbancamento, eseguito con idonei mezzi meccanici, con eventuale intervento manuale ove occorra, esclusa la roccia da mina ma compresi i trovanti rocciosi ed i blocchi di muratura fino a 0,50 m³, misurato in sezione effettiva, con deposito dei materiali ai lati dello scavo stesso. Anche in presenza di acqua fino ad un battente massimo di 20 cm euro (tredici/56)	m³	13,56
Nr. 2 01.A01.B87.020	Reinterro degli scavi in genere, con le materie di scavo ... stipazione e regolarizzazione Eseguito con mezzo meccanico Reinterro degli scavi in genere, con le materie di scavo precedentemente estratte e depositate nell'ambito del cantiere, compreso carico, trasporto, scarico, costipazione e regolarizzazione Eseguito con mezzo meccanico euro (nove/95)	m³	9,95
Nr. 3 01.A21.A20.005	Spandimento di materiali vari per spessori superiori a cm ... schetto stabilizzato e simili, sparsi con mezzi meccanici. Spandimento di materiali vari per spessori superiori a cm 3, provvisti sfusi sul luogo d'impiego, per la formazione di strati regolari, secondo le indicazioni della direzione lavori, compreso gli eventuali ricarichi durante la cilindratura ed ogni altro intervento per regolarizzare la sagoma degli strati Materiali terrosi, sabbia, graniglia, pietrischetto stabilizzato e simili, sparsi con mezzi meccanici. euro (sette/46)	m³	7,46
Nr. 4 01.A21.A20.020	Spandimento di materiali vari per spessori superiori a cm ... iglia, pietrischetto stabilizzato e simili, sparsi a mano. Spandimento di materiali vari per spessori superiori a cm 3, provvisti sfusi sul luogo d'impiego, per la formazione di strati regolari, secondo le indicazioni della direzione lavori, compreso gli eventuali ricarichi durante la cilindratura ed ogni altro intervento per regolarizzare la sagoma degli strati Materiali terrosi, sabbia, graniglia, pietrischetto stabilizzato e simili, sparsi a mano. euro (tredici/03)	m³	13,03
Nr. 5 01.A21.A20.030	Spandimento di materiali vari per spessori superiori a cm ... ti Ghiaia vagliata, pietrischetto e ciottoli sparsi a mano Spandimento di materiali vari per spessori superiori a cm 3, provvisti sfusi sul luogo d'impiego, per la formazione di strati regolari, secondo le indicazioni della direzione lavori, compreso gli eventuali ricarichi durante la cilindratura ed ogni altro intervento per regolarizzare la sagoma degli strati Ghiaia vagliata, pietrischetto e ciottoli sparsi a mano euro (trenta/29)	m³	30,29
Nr. 6 01.P22.S00.005	Provvista di idrante con relativa valvola di chiusura a v ... rrigazione e comprensivo di rubinetto di scarico In bronzo Provvista di idrante con relativa valvola di chiusura a volantino, completo di attacco ad innesto rapido a baionetta, diametro 1, 5" per l'attacco della gomma di irrigazione e comprensivo di rubinetto di scarico In bronzo euro (cinquantaquattro/29)	cad	54,29
Nr. 7 01.P24.B50.005	Nolo di autoinnaffiatrice o trattore con pianale e botte ... er il tempo di effettivo impiego Della portata fino a 4 m³ Nolo di autoinnaffiatrice o trattore con pianale e botte a gravita' compreso autista, carburante, lubrificante, trasporto in loco ed ogni onere connesso per il tempo di effettivo impiego Della portata fino a 4 m³ euro (cinquanta/36)	h	50,36
Nr. 8 01.P27.A10.005	Fornitura compreso il trasporto e lo scarico sul luogo de ... palco di rami inferiore Acer campestre cfr=10-12 ha=2.20 z Fornitura compreso il trasporto e lo scarico sul luogo del piantamento delle sottoelencate specie arboree. c=circonferenza del tronco in centimetri misurata a metri 1.00 da terra h=altezza complessiva della pianta dal colletto v=pianta fornita in vaso z=pianta fornita in zolla ha=altezza da terra del palco di rami inferiore Acer campestre cfr=10-12 ha=2.20 z euro (quarantadue/77)	cad	42,77
Nr. 9 01.P27.A10.065	Fornitura compreso il trasporto e lo scarico sul luogo de ... di rami inferiore Acer pseudoplatanus cfr=10-12 ha=2.20 z Fornitura compreso il trasporto e lo scarico sul luogo del piantamento delle sottoelencate specie arboree. c=circonferenza del tronco in centimetri misurata a metri 1.00 da terra h=altezza complessiva della pianta dal colletto v=pianta fornita in vaso z=pianta fornita in zolla ha=altezza da terra del palco di rami inferiore Acer pseudoplatanus cfr=10-12 ha=2.20 z euro (quarantaquattro/72)	cad	44,72
Nr. 10 01.P27.A10.185	Fornitura compreso il trasporto e lo scarico sul luogo de ... di rami inferiore Carpinus betulus h=1.00-1.50 r=3 cesp. z Fornitura compreso il trasporto e lo scarico sul luogo del piantamento delle sottoelencate specie arboree. c=circonferenza del tronco in centimetri misurata a metri 1.00 da terra h=altezza complessiva della pianta dal colletto v=pianta fornita in vaso z=pianta fornita in zolla ha=altezza da terra del palco di rami inferiore Carpinus betulus h=1.00-1.50 r=3 cesp. z euro (undici/57)	cad	11,57
Nr. 11	Fornitura compreso il trasporto e lo scarico sul luogo de ... mi inferiore Fraxinus excelsior in var.cfr=10-12		

COMMITTENTE:

Num.Ord. TARIFFA	DESCRIZIONE DELL'ARTICOLO	unità di misura	P R E Z Z O UNITARIO
01.P27.A10.320	ha=2.20 z Fornitura compreso il trasporto e lo scarico sul luogo del piantamento delle sottoelencate specie arboree. c=circonferenza del tronco in centimetri misurata a metri 1.00 da terra h=altezza complessiva della pianta dal colletto v=pianta fornita in vaso z=pianta fornita in zolla ha=altezza da terra del palco di rami inferiore Fraxinus excelsior in var.cfr=10-12 ha=2.20 z euro (trentaquattro/43)	cad	34,43
Nr. 12 01.P27.A10.510	Fornitura compreso il trasporto e lo scarico sul luogo de ... di rami inferiore Quercus rob.,q.petr.,q.cer. cfr=10-12 z Fornitura compreso il trasporto e lo scarico sul luogo del piantamento delle sottoelencate specie arboree. c=circonferenza del tronco in centimetri misurata a metri 1.00 da terra h=altezza complessiva della pianta dal colletto v=pianta fornita in vaso z=pianta fornita in zolla ha=altezza da terra del palco di rami inferiore Quercus rob.,q.petr.,q.cer. cfr=10-12 z euro (cinquantasette/38)	cad	57,38
Nr. 13 01.P27.A30.200	Fornitura compreso il trasporto e lo scarico sul luogo di ... n vaso o fitocella Cornus mas - cornus sang. h=1.00-1.25 z Fornitura compreso il trasporto e lo scarico sul luogo di piantamento delle sottoelencate specie arbustive spoglianti o sempreverdi. h=altezza dell'esemplare dal colletto r=numero minimo di ramificazioni basali z=fornito in zolla v=fornito in vaso o fitocella Cornus mas - cornus sang. h=1.00-1.25 z euro (sedici/68)	cad	16,68
Nr. 14 01.P27.A30.265	Fornitura compreso il trasporto e lo scarico sul luogo di ... o fitocella Euonimus europaeus-e.alatus h=1.00-1.25 r=3 z Fornitura compreso il trasporto e lo scarico sul luogo di piantamento delle sottoelencate specie arbustive spoglianti o sempreverdi. h=altezza dell'esemplare dal colletto r=numero minimo di ramificazioni basali z=fornito in zolla v=fornito in vaso o fitocella Euonimus europaeus-e.alatus h=1.00-1.25 r=3 z euro (trentauno/94)	cad	31,94
Nr. 15 01.P27.A50.145	Fornitura compreso il trasporto e lo scarico sul luogo de ... anta fornita in vaso Hedera helix hibernica,h.h.crispa v=9 Fornitura compreso il trasporto e lo scarico sul luogo del piantamento delle sottoelencate specie perenni e/o tappezzanti (erbacee, arbustive) in vaso h=altezza complessiva della pianta r=numero di rami partenti dal colletto z=pianta fornita in zolla v=pianta fornita in vaso Hedera helix hibernica,h.h.crispa v=9 euro (zero/89)	cad	0,89
Nr. 16 01.P27.E40.010	Terra agraria prelevata da strati superficiali attivi, in ... pH 6-6.5 Contenente sostanza organica non inferiore al 2% Terra agraria prelevata da strati superficiali attivi, in tempera, di medio impasto, a struttura glomerulare, con scheletro in quantita' non superiore al 5% e con pH 6-6.5 Contenente sostanza organica non inferiore al 2% euro (dodici/76)	m ³	12,76
Nr. 17 01.P27.G60.015	Diserbante ecologico costituito da corteccia di pino, for ... alla D.L. Tipo grosso (20-40 mm) - conf.in sacchi da l 80 Diserbante ecologico costituito da corteccia di pino, fornita franco magazzino comunale o luoghi indicati dalla D.L. Tipo grosso (20-40 mm) - conf.in sacchi da l 80 euro (sette/55)	cad	7,55
Nr. 18 01.P27.L25.005	Geotessile non tessuto antierosivo pacciamante composto d ... ali 94% - barriera cartacea 6% In bobine - spessore mm 6.5 Geotessile non tessuto antierosivo pacciamante composto di fibre biodegradabili coesionate meccanicamente mediante agugliatura su strato cartaceo, senza impiego di collanti o appretti o arredi e/o filamenti o reti in materia plastica,con:- massa areica g/m ² 1200 - fibre vegetali 94% - barriera cartacea 6% In bobine - spessore mm 6.5 euro (quattro/25)	m ²	4,25
Nr. 19 08.A35.H10.160	Provvista e posa in opera di tubi in PVC rigido per fogna ... a serie SN 8 kN/m² SDR 34: del diametro esterno di cm 12,5 Provvista e posa in opera di tubi in PVC rigido per fognature serie UNI EN 1401-1, giunto a biccchiere con anello elastomerico di tenuta per sistemi di fognatura e scarichi interrati non in pressione, compreso il carico e lo scarico a pie' d'opera, e la loro discesa nella trincea; compreso ogni lavoro e provvista per dare l'opera perfettamente ultimata a regola serie SN 8 kN/m ² SDR 34: del diametro esterno di cm 12,5 euro (sedici/41)	m	16,41
Nr. 20 18.A60.A05.005	Messa a dimora di specie arbustive ed arboree autoctone d ... iantine di altezza compresa fra 40 e 80 cm, in contenitore Messa a dimora di specie arbustive ed arboree autoctone di piccole dimensioni (altezza inferiore a 80 cm), a radice nuda e/o con pane di terra o in contenitore in operazioni di ricostruzione della vegetazione naturale potenziale del sito, consistente nell'esecuzione della buca, impianto, reinterro, concimazione e bagnatura d'impianto, potature di formazione, e sostituzione fallanze nel primo anno dopo l'impianto piantine di altezza compresa fra 40 e 80 cm, in contenitore euro (due/61)	cad	2,61
Nr. 21 18.A65.A05.005	Ripuliture - riduzione della componente erbacea ed arbust ... li. In rapporto alla superficie effettivamente da ripulire		

COMMITTENTE:

Num.Ord. TARIFFA	DESCRIZIONE DELL'ARTICOLO	unità di misura	P R E Z Z O UNITARIO
Nr. 22 18.P06.A20.015	Ripuliture - riduzione della componente erbacea ed arbustiva mediante sfalci, decespugliamenti ed eventuale eliminazione delle rampicanti. Intervento da eseguire solo ove strettamente necessario al fine di ridurre la competizione di erbe e cespugli nei confronti delle giovani piante o per migliorare le condizioni per la germinazione e lo sviluppo dei semenzali. In rapporto alla superficie effettivamente da ripulire euro (zero/11) Fornitura, compreso il trasporto sul luogo della messa a ... a minima 30 cm) in contenitore di capacita' minima 1 litro Fornitura, compreso il trasporto sul luogo della messa a dimora, di piantine di specie arbustive, di piccole dimensioni (altezza minima 30 cm) in contenitore di capacita' minima 1 litro euro (tre/19)	m ² cad	0,11 3,19
Nr. 23 20.A27.A10.010	Formazione di prato, compresa la regolarizzazione del pia ... oltre, la fresatura alla profondita' non inferiore ai cm 12 Formazione di prato, compresa la regolarizzazione del piano di semina con livellamento sminuzzamento e rastrellatura della terra, provvista delle sementi e semina, carico e trasporto ad impianto di trattamento autorizzato degli eventuali materiali di risulta Compresa, inoltre, la fresatura alla profondita' non inferiore ai cm 12 euro (due/47)	m ²	2,47
Nr. 24 20.A27.A10.015	Formazione di prato, compresa la regolarizzazione del pia ... atura e fresatura, alla profondita' non inferiore ai cm 30 Formazione di prato, compresa la regolarizzazione del piano di semina con livellamento sminuzzamento e rastrellatura della terra, provvista delle sementi e semina, carico e trasporto ad impianto di trattamento autorizzato degli eventuali materiali di risulta Compresa, inoltre, aratura e fresatura, alla profondita' non inferiore ai cm 30 euro (quattro/11)	m ²	4,11
Nr. 25 20.A27.A45.005	Posa telo pacciamante su aiuole gia' preparate per il pia ... sul perimetro esterno con tondino di ferro In pvc drenante Posa telo pacciamante su aiuole gia' preparate per il piantamento, compresa la sagomatura, l'ancoraggio al suolo con idonee forcelle metalliche e l'ancoraggio al suolo sul perimetro esterno con tondino di ferro In pvc drenante euro (uno/93)	m ²	1,93
Nr. 26 20.A27.A50.005	Formazione di siepe, compreso lo scavo, il carico e traspo ... lle piantine dal vivaio Fossa delle dimensioni di cm 40x50 Formazione di siepe, compreso lo scavo, il carico e trasporto ad impianto di trattamento autorizzato dei materiali di risulta, il concime a lenta cessione nella dose di kg 0.200, kg 20 di letame, la provvista e il riempimento con terra vegetale, i paletti in legno di conifera impregnato del diametro di cm 8, il doppio filo di ferro zincato e due bagnamenti di cui il primo all'impianto, il trasporto delle piantine dal vivaio Fossa delle dimensioni di cm 40x50 euro (ventitre/45)	m	23,45
Nr. 27 20.A27.A64.005	Messa a dimora di alberi con circonferenza del fusto comp ... primo al momento del piantamento Buca di m 1.00x1.00x0.70 Messa a dimora di alberi con circonferenza del fusto compresa fra cm 10 e cm 12, comprendente lo scavo della buca, il carico e trasporto ad impianto di trattamento autorizzato del materiale di risulta, la provvista di terra vegetale, il carico e trasporto delle piante dal vivaio, il piantamento, la collocazione di tre pali tutori in legno di conifera trattato in autoclave del diametro di cm 8, lunghezza di m 2 e altezza fuori terra di m 1.50 collegati con le relative smezzole, tre legature al fusto con apposita fettuccia o legaccio in canapa, kg 50 di letame bovino maturo, kg. 0.200 di concime a lenta cessione, la formazione del tornello e sei bagnamenti di cui il primo al momento del piantamento Buca di m 1.00x1.00x0.70 euro (ottantanove/68)	cad	89,68
Nr. 28 20.A27.A66.010	Messa a dimora di alberi con circonferenza del fusto comp ... primo al momento del piantamento Buca di m 1.50x1.50x0.90 Messa a dimora di alberi con circonferenza del fusto compresa tra cm 20 e cm 25, comprendente lo scavo della buca, il carico e trasporto ad impianto di trattamento autorizzato del materiale di risulta, la provvista di terra vegetale, il carico e trasporto delle piante dal vivaio, il piantamento, la collocazione di tre pali tutori in legno di conifera trattato in autoclave del diametro di cm 8, lunghezza di m 2.50 e altezza fuori terra di m 1.80, collegati con le relative smezzole, tre legature al fusto con apposita fettuccia o legaccio in canapa, kg 50 di letame bovino maturo, kg 0.200 di concime a lenta cessione, la formazione del tornello e sei bagnamenti di cui il primo al momento del piantamento Buca di m 1.50x1.50x0.90 euro (centottantaquattro/82)	cad	184,82
Nr. 29 20.A27.A68.005	Messa a dimora di arbusti comprendente scavo della buca, ... ntazione dei soggetti e due bagnamenti Buca di cm 30x30x30 Messa a dimora di arbusti comprendente scavo della buca, carico e trasporto ad impianto di trattamento autorizzato del materiale di risulta, provvista e distribuzione di g. 50 di concime a lenta cessione, kg. 10 di letame maturo nonche' della terra vegetale necessaria, piantazione dei soggetti e due bagnamenti Buca di cm 30x30x30 euro (sette/31)	cad	7,31
Nr. 30 20.A27.A75.005	Messa a dimora di specie tappezzanti erbacee compresa la ... tto gia' preparato compreso il dissodamento del sottofondo Messa a dimora di specie tappezzanti erbacee compresa la provvista di terra vegetale, la miscela di terriccio umificato per cm 5 di spessore, lo spianamento e la regolarizzazione del piano di posa, due diserbi manuali nel corso della prima		

COMMITTENTE:

Num.Ord. TARIFFA	DESCRIZIONE DELL'ARTICOLO	unità di misura	P R E Z Z O UNITARIO
Nr. 31 20.A27.H00.005	stagione vegetativa e tre bagnamenti di cui il primo all'impianto; con una densità di 20-24 piantine al m² Su cassonetto già preparato compreso il dissodamento del sottofondo euro (venticinque/64)	m²	25,64
Nr. 32 20.A27.I00.015	Spalcatura di branche e rami e/o rimozione del secco su p ... la pulizia del cantiere Per piante di altezza fino a m 16 Spalcatura di branche e rami e/o rimozione del secco su piante poste in: condizioni di minima o ridotta difficoltà (esemplificabile con alberate ubicate all'interno di parchi, giardini o su strade a bassa densità di traffico), compresa la disinfezione con prodotti a largo spettro fungistatico su tagli di diametro superiore a cm 5, l'allontanamento dei detriti e la pulizia del cantiere Per piante di altezza fino a m 16 euro (centocinque/81)	cad	105,81
Nr. 33 20.A27.I50.005	Potatura di allevamento su giovani esemplari al fine di m ... cati a proiezione della chioma superiore a m 2 di diametro Potatura di allevamento su giovani esemplari al fine di mantenere l'impostazione della chioma in modo da favorire il portamento naturale caratteristico della specie, compresa la disinfezione con prodotti a largo spettro fungistatico su tagli di diametro superiore a cm 5, l'allontanamento dei detriti e la pulizia del cantiere Su esemplari già completamente appalcati a proiezione della chioma superiore a m 2 di diametro euro (trentauno/30)	cad	31,30
Nr. 34 20.A27.L00.005	Potatura di formazione, risanamento o contenimento di pia ... ulizia del cantiere Per piante di altezza inferiore a m 10 Potatura di formazione, risanamento o contenimento di piante poste in condizioni di minima difficoltà (esemplificabile con alberi ubicati all'interno di parchi o giardini), compresa la disinfezione con prodotti a largo spettro fungistatico su tagli di diametro superiore a cm 5, l'allontanamento dei detriti e la pulizia del cantiere Per piante di altezza inferiore a m 10 euro (novantaquattro/41)	cad	94,41
Nr. 35 20.A27.M00.015	Abbattimento di alberi di qualsiasi specie posti in condi ... magazzini comunali Per piante di altezza inferiore a m 10 Abbattimento di alberi di qualsiasi specie posti in condizioni di minima difficoltà (esemplificabile con alberate ubicate all'interno di parchi o giardini), compresa l'estirpazione della ceppaia, il riempimento della buca con terra agraria, la costipazione del terreno, il trasporto del materiale di risulta ad impianto di trattamento autorizzato o nei magazzini comunali Per piante di altezza inferiore a m 10 euro (centoventiquattro/34)	cad	124,34
Nr. 36 23.A25.I10.005	Indagine fitostatica per ricerca di sintomi di difetti in ... zioni e quantità delle stesse a discrezione del rilevatore Indagine fitostatica per ricerca di sintomi di difetti interni delle piante (metodo v.t.a.), comprensiva della relazione tecnica stilata e sottoscritta dal tecnico esecutore dell'indagine, con rilievi eseguiti da terra e senza l'ausilio di piattaforma aerea Integrata anche dall'impiego del resistografo con localizzazione delle misurazioni e quantità delle stesse a discrezione del rilevatore euro (novanta/47)	cad	90,47
Nr. 37 23.A25.L15.005	Pacciamatura localizzata con dischi o quadrotti in materi ... o acquisto, fornitura, posa ed ancoraggio con picchetti. . Pacciamatura localizzata con dischi o quadrotti in materiale ligno - cellulosico biodegradabile, dimensioni minime cm 40 x 40, compreso acquisto, fornitura, posa ed ancoraggio con picchetti. . euro (uno/68)	cad	1,68
Nr. 38 29.P20.A10.005	Protezioni individuali in materiale plastico stabilizzato ... agno, robinia, larice) avente diametro minimo pari a cm 4. Protezioni individuali in materiale plastico stabilizzato tipo tubolare (shelter) di altezza superiore a cm 100, compreso acquisto, fornitura e posa con sostegno in legno forte (castagno, robinia, larice) avente diametro minimo pari a cm 4. euro (due/68)	cad	2,68
Nr. 39 NP.01	rifiuti prodotti da giardini e parchi (inclusi i rifiuti ... ER 20 02) rifiuti biodegradabili (rif.codice CER 20 02 01) rifiuti prodotti da giardini e parchi (inclusi i rifiuti provenienti da cimiteri) (rif.codice CER 20 02 01) rifiuti biodegradabili (rif.codice CER 20 02 01) euro (ottantatre/94)	t	83,94
Nr. 39 NP.01	Fornitura e posa in opera di condotte in tubazione di pol ... gola d'arte. Per tubi con diametro esterno da 32 mm PN 10. Fornitura e posa in opera di condotte in tubazione di polietilene ad alta densità (PEad) UNI 7611, 7613, 7614, rispondenti alle prescrizioni igienico-sanitari del Ministero alla Sanità relative a manufatti per liquidi. Nel prezzo delle tubazioni sono compresi: la discesa nelle trincee e nei manufatti con sistemazione a livelletta; esecuzione dei giunti mediante manicotti di raccordo o flange oppure con saldature per fusione nel caso di polietilene in barre; la fornitura e posa in opera della sabbia granita per la formazione del sottofondo di spessore 15 cm, il rinfilo e il successivo ricoprimento della tubazione per uno spessore di 15 cm (la sabbia granita dovrà essere debitamente compattata); la fornitura e posa in opera superiormente allo strato di sabbia e in asse della condotta un nastro segnalatore di colore blu e riportante la scritta acquedotto; la fornitura e posa in opera del cls con un Rck 200 daN/cm² per la realizzazione dei bloccaggi della condotta, nelle posizioni indicate negli elaborati progettuali, dove la condotta presenta delle curve di almeno 30°, e dove sarà richiesto dalla D.L.; la stessa D.L. indicherà in sito le dimensioni di tali		

COMMITTENTE:

Num.Ord. TARIFFA	DESCRIZIONE DELL'ARTICOLO	unità di misura	PREZZO UNITARIO
Nr. 40 NP.02	bloccaggi; la realizzazione di attraversamenti con altri sottoservizi interferenti con la condotta, mediante la fornitura e posa in opera di una guaina eseguita con tubo di acciaio, nel caso in cui eventualmente il sottoservizio sia danneggiato il rifacimento dello stesso; allacciamento a condotte esistenti o sostituzione delle stesse; il tutto come indicato nei disegni di progetto e con le indicazioni che saranno impartite dalla D.L., e quant'altro necessario per dare l'opera perfettamente ultimata a regola d'arte. Per tubi con diametro esterno da 32 mm PN 10. euro (sette/37)	m	7,37
	Fornitura e posa di tubazione in polietilene ad ala gocci ... ad U e disposti ogni 3 m, esclusa la tubazione di settore Fornitura e posa di tubazione in polietilene ad ala gocciolante disposta secondo i sest di impianto nella quantità di 1 ml a mq, interrata o in superficie, compresa la posa di tutti i raccordi necessari ai vari collegamenti e derivazioni da posizionarsi ogni 50 ml di ala gocciolanete, la fornitura in opera di picchetti in acciaio ad aderenza migliorata della lunghezza di circa 40 cm, ripiegati ad U e disposti ogni 3 m, esclusa la tubazione di settore euro (tre/81)	m2	3,81
Nr. 41 NP.03	Fornitura e posa di anello adacquatore compresi tutti i r ... per il collegamento in polietilene all'anello adacquatore Fornitura e posa di anello adacquatore compresi tutti i raccordi necessari alla sua realizzazione, la tubazione ad ala gocciolante, il tubo drenante in pvc corrugato rivestito in tn, lo scavo e la ricopertura delle tubazioni, escluse le tubazioni di settore secondarie per il collegamento in polietilene all'anello adacquatore euro (sessantatre/36)	cadauno	63,36
Nr. 42 NP.04	Messa a dimora di alberi con circonferenza del fusto comp ... one dell'impianto di irrigazione. Buca di m 1.50x1.50x0.90 Messa a dimora di alberi con circonferenza del fusto compresa tra cm 18 e cm 20, comprendente lo scavo della buca, il carico e trasporto ad impianto di smaltimento autorizzato del materiale di risulta, la provvista di terra vegetale, il carico e trasporto delle piante dal vivaio, il piantamento, posa di sistemi di ancoraggio sotterranei e di protezione del colletto e del fusto, kg 50 di letame bovino maturo, kg 0.200 di concime a lenta cessione e i bagnamenti necessari prima dell'attivazione dell'impianto di irrigazione. Buca di m 1.50x1.50x0.90 euro (duecentoventicinque/74)	cadauno	225,74
Nr. 43 NP.05	Fornitura e posa in opera di condotte in tubazione di pol ... gola d'arte. Per tubi con diametro esterno da 20 mm PN 10. Fornitura e posa in opera di condotte in tubazione di polietilene ad alta densità (PEad) UNI 7611, 7613, 7614, rispondenti alle prescrizioni igienico-sanitari del Ministero alla Sanità relative a manufatti per liquidi. Nel prezzo delle tubazione sono compresi: la discesa nelle trincee e nei manufatti con sistemazione a livelletta; esecuzione dei giunti mediante manicotti di raccordo o flange oppure con saldature per fusione nel caso di polietilene in barre; la fornitura e posa in opera della sabbia granita per la formazione del sottofondo di spessore 15 cm, il rinfilanco e il successivo ricoprimento della tubazione per uno spessore di 15 cm (la sabbia granita dovrà essere debitamente compattata); la fornitura e posa in opera superiormente allo strato di sabbia e in asse della condotta un nastro segnalatore di colore blu e riportante la scritta acquedotto; la fornitura e posa in opera del cls con un Rck 200 daN/cm² per la realizzazione dei bloccaggi della condotta, nelle posizioni indicate indicate negli elaborati progettuali, dove la condotta presenta delle curve di almeno 30°, e dove sarà richiesto dalla D.L.; la stessa D.L. indicherà in sito le dimensioni di tali bloccaggi; la realizzazione di attraversamenti con altri sottoservizi interferenti con la condotta, mediante la fornitura e posa in opera di una guaina eseguita con tubo di acciaio, nel caso in cui eventualmente il sottoservizio sia danneggiato il rifacimento dello stesso; allacciamento a condotte esistenti o sostituzione delle stesse; il tutto come indicato nei disegni di progetto e con le indicazioni che saranno impartite dalla D.L., e quant'altro necessario per dare l'opera perfettamente ultimata a regola d'arte. Per tubi con diametro esterno da 20 mm PN 10. euro (sei/80)	m	6,80
Nr. 44 NP.06	Fornitura e posa di tubazione in polietilene ad ala gocci ... ad U e disposti ogni 3 m, esclusa la tubazione di settore Fornitura e posa di tubazione in polietilene ad ala gocciolante disposta secondo i sest di impianto nella quantità di 3 ml a mq, interrata o in superficie, compresa la posa di tutti i raccordi necessari ai vari collegamenti e derivazioni da posizionarsi ogni 50 ml di ala gocciolanete, la fornitura in opera di picchetti in acciaio ad aderenza migliorata della lunghezza di circa 40 cm, ripiegati ad U e disposti ogni 3 m, esclusa la tubazione di settore euro (undici/58)	m2	11,58
Nr. 45 NP.07	Fornitura e posa in opera di condotte in tubazione di pol ... gola d'arte. Per tubi con diametro esterno da 25 mm PN 10. Fornitura e posa in opera di condotte in tubazione di polietilene ad alta densità (PEad) UNI 7611, 7613, 7614, rispondenti alle prescrizioni igienico-sanitari del Ministero alla Sanità relative a manufatti per liquidi. Nel prezzo delle tubazione sono compresi: la discesa nelle trincee e nei manufatti con sistemazione a livelletta; esecuzione dei giunti mediante manicotti di raccordo o flange oppure con saldature per fusione nel caso di polietilene in barre; la fornitura e posa in opera della sabbia granita per la formazione del sottofondo di spessore 15 cm, il rinfilanco e il successivo ricoprimento della tubazione per uno spessore di 15 cm (la sabbia granita dovrà essere debitamente compattata); la fornitura e posa in opera superiormente allo strato di sabbia e in asse della condotta un nastro segnalatore di colore blu e riportante la scritta acquedotto; la fornitura e posa in opera del cls con un Rck 200 daN/cm² per la realizzazione dei bloccaggi della condotta, nelle posizioni indicate indicate negli elaborati progettuali, dove la condotta presenta delle curve di almeno 30°, e dove sarà richiesto dalla D.L.; la stessa D.L. indicherà in sito le dimensioni di tali bloccaggi; la realizzazione di attraversamenti con altri sottoservizi interferenti con la condotta, mediante la fornitura e posa in opera di una guaina eseguita con tubo di acciaio, nel caso in cui eventualmente il sottoservizio sia danneggiato il		

COMMITTENTE:

Num.Ord. TARIFFA	DESCRIZIONE DELL'ARTICOLO	unità di misura	P R E Z Z O UNITARIO
	rifacimento dello stesso; allacciamento a condotte esistenti o sostituzione delle stesse; il tutto come indicato nei disegni di progetto e con le indicazioni che saranno impartite dalla D.L., e quant'altro necessario per dare l'opera perfettamente ultimata a regola d'arte. Per tubi con diametro esterno da 25 mm PN 10. euro (sei/98)	m	6,98
Nr. 46 NP.08	Fornitura e posa in opera di irrigatore statico in resina ... a 7 m, sollevamento 10 cm pressione esercizio 1 - 2,5 bar Fornitura e posa in opera di irrigatore statico in resina. Compreso il picchettamento, lo scavo, l'intercettazione alla rete idrica, il montaggio dell'irrigatore comprensiva del materiale (gomiti, tubo flessibile, raccordo antivandalo, presa a staffa, Ti, tubazione PN10). Regolazione e collaudo. Gittata da 0,8 a 7 m, sollevamento 10 cm pressione esercizio 1 - 2,5 bar euro (trentasei/09)	cadauno	36,09
Nr. 47 NP.09	Fornitura e messa a dimora di Punica granatum ad alberello, circ.15-16 cm Fornitura e messa a dimora di Punica granatum ad alberello, circ.15-16 cm euro (centoventuno/89)	cadauno	121,89
Nr. 48 NP.10	Fornitura di Quercus ilex in vaso, circ.20-25 cm Fornitura di Quercus ilex in vaso, circ.20-25 cm euro (seicentosettantaquattro/80)	cadauno	674,80
Nr. 49 NP.11	Fornitura di Ilex crenata, vaso 3 litri, h.30-40 cm Fornitura di Ilex crenata, vaso 3 litri, h.30-40 cm euro (dieci/80)	cadauno	10,80
Nr. 50 NP.12	TAPPETI ERBOSI - Fornitura e posa in opera di tappeto erb ... incluso primo taglio: per singole superfici fino a 300 mq TAPPETI ERBOSI - Fornitura e posa in opera di tappeto erboso in zolla per inerbimenti a pronto effetto, composto da miscuglio di graminacee, compresi tutti i lavori preparatori del terreno quali: il diserbo delle infestanti, la rimozione dei residui vegetali, la fresatura del terreno, la concimazione di fondo, la stesura su terreno livellato di strato uniforme, per uno spessore di 5 cm, di miscela di sabbia e lapillo, esclusa irrigazione, incluso primo taglio: per singole superfici fino a 300 mq euro (venticinque/35)	m2	25,35
Nr. 51 NP.13	Fornitura di Ilex crenata, vaso 9 litri, h.60-80cm Fornitura di Ilex crenata, vaso 9 litri, h.60-80cm euro (ventitre/50)	cadauno	23,50
Nr. 52 NP.14	Fornitura di Ribes sanguineum h.60-80 cm, vaso 9 litri Fornitura di Ribes sanguineum h.60-80 cm, vaso 9 litri euro (trentasette/80)	cadauno	37,80
Nr. 53 NP.15	Fornitura di Ligustrum vulgare, vaso 9 litri, h.80-100 Fornitura di Ligustrum vulgare, vaso 9 litri, h.80-100 euro (ventitre/50)	cadauno	23,50
Nr. 54 NP.16	Fornitura di Malus 'Red Sentinel' in vaso, circ.18-20 cm Fornitura di Malus 'Red Sentinel' in vaso, circ.18-20 cm euro (cinquecentocinquantacinque/20)	cadauno	555,20
Nr. 55 NP.17	Fornitura di Pennisetum alopecuroides, vaso 3 litri Fornitura di Pennisetum alopecuroides, vaso 3 litri euro (undici/50)	cadauno	11,50
Nr. 56 NP.18	Fornitura di Prunus spinosa vaso 9 litri Fornitura di Prunus spinosa vaso 9 litri euro (ventitre/50)	cadauno	23,50
Nr. 57 NP.19	Fornitura di Acer campestre h.125-150 in zolla Fornitura di Acer campestre h.125-150 in zolla euro (ventidue/90)	cadauno	22,90
Nr. 58 NP.20	Preparazione del terreno al trapianto mediante lavorazion ... ngibili a macchina : per aiuole di superfici fino a 200 mq Preparazione del terreno al trapianto mediante lavorazione meccanica del terreno fino a 15 cm e successivi passaggi di affinamento meccanico e manuale, eliminazione dei ciottoli, sassi ed erbe, completamento a mano nelle parti non raggiungibili a macchina : per aiuole di superfici fino a 200 mq euro (tre/68)	m2	3,68
Nr. 59 NP.21	Fornitura e posa di cordolo in corten per delimitazione t ... to dimensionamento per compensare le dilatazioni termiche. Fornitura e posa di cordolo in corten per delimitazione tra parti pavimentate e zone erbose, lama spessore 8 mm. con		

COMMITTENTE:

