



## FONDAZIONE ORDINE MAURIZIANO

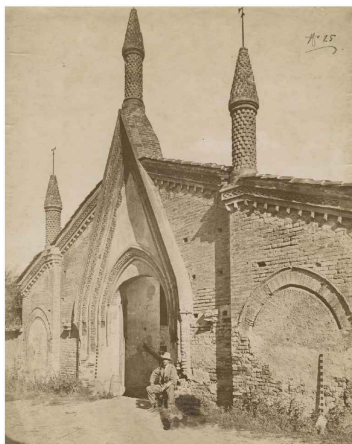
sede legale via Magellano n. 1 - 10128 Torino - pec: fondazione@pec.ordinemauriziano.it

### Restauro e Riqualificazione funzionale degli edifici dell'"Ospedaletto" e di "Cascina Bassa" appartenenti al complesso monumentale di Sant'Antonio di Ranverso

CIG B259E6E9D4

CUP B88D23000020006

Barra Giovanni Batista (notizie 1871 - 1911)  
albumina / carta - Archivio Fotografico SABAP\_TO



Responsabile Unico  
del Procedimento

Arch. Luigi VALDEMARIN

## Progetto di Fattibilità Tecnica ed Economica

Novembre 2024

capogruppo mandataria  
progettazione architettonica

studio associato  
FRATERNALI QUATTROCCOLO  
architetti

corso C. G. Allamano 40/11c - 10136 - Torino

progettazione architettonica

Prof. Ing. Carlo OSTORERO  
Ing. Stefano GHEDIN  
Ing. Andrea MIRABILE

progettazione architettonica  
restauratrice

Arch. Paolo Mauro SUDANO - Arch. Mara LIUZZI  
Dott.ssa Barbara RINETTI

opere del verde

Studio Associato VIGETTI MERLO (Dott. Agr. Francesco MERLO)

strutture

Studio Ing. Marcello CONCAS e Associati

geologia

Studio Associato S.R.G. (Dott. Geol. Michele DE RUVO)

impianti

PROECO s.s. (Ing. Giuseppe BONFANTE)

sostenibilità

ONLECO s.r.l. (Ing. Giuseppe BONFANTE)

giovani professionisti

Ing. Simone GRAMAGLIA

Ing. Simona SANTOLERI

Arch. Danilo IANNETTI

consulente archeologia

Dott. Mauro CORTELAZZO

codice elaborato

DOC.12

titolo elaborato

QUADRO INCIDENZA MANODOPERA

n. / data / revisione

01 / 11.11.2024 / emissione

# **STIMA INCIDENZA MANODOPERA**

**OGGETTO:** INTERVENTI DI CONSERVAZIONE, RESTAURO E  
CONSOLIDAMENTO  
CASCINA BASSA E OSPEDALETTO  
C.U.P. B88D23000020006

**COMMITTENTE:** FONDAZIONE ORDINE MAURIZIANO

Data, 11/11/2024

**IL TECNICO**

Num.Ord. TARIFFA	INDICAZIONE DEI LAVORI E DELLE SOMMINISTRAZIONI	Quantità	I M P O R T I		COSTO Manodopera Risorse Umane	incid. %
			unitario	TOTALE		
	R I P O R T O					
	<b>LAVORI A CORPO</b>					
1 01.P13.R00.0 10	Frangisole fisso in alluminio, per schermature su facciata, costituite da bandelle in lamiera di alluminio preverniciato con spessore fino a 10/10, nervate e sagomate, colore RAL standard, complete di guide e supporti porta doghe nascosti da fissare su sottostruttura compresa nel prezzo. Lunghezza massima doghe 4mt. (Per eventuali integrazioni vedere 01.P13.R90) Con doghe di 10 cm di larghezza, di forma arrotondata, con passo doghe fisso e inclinazione a scelta tra 0°, 30° e 45°, l'interasse massimo guide 1mt. SOMMANO m²	20,64	176,27	3'638,21	0,00	
2 NP.RES_001	RIFACIMENTO COPERTURA IN COPPI SU TAVOLATO COMPRESO ISOLANTE, comprendente: Eliminazione della presenza di muschi e vegetazione inferiore e superiore, accumuli di terriccio e fogliame dai coppi di copertura compresa la spazzolatura del manto di copertura ai fini di recupero e loro ricollocazione, rimozione manto di copertura compresa la cernita e l'accatastamento in cantiere del materiale riutilizzabile: in coppi, Rimozione di piccola orditura in legno per tetto con deposito al piano cortile del materiale di risulta: in coppi, compreso carico, trasporto e scarico di materiale da, demolizione e/o rifiuto ad impianto di trattamento autorizzato esclusivamente per distanze tra sito di lavorazione e impianto comprese tra 10 e i 30 km, inclusi i relativi oneri e tributi se dovuti. Fornitura e posa in opera di tavolato accostato in legno di abete dello spessore nominale di 3 cm, posato su preesistente orditura in legno, Fornitura e posa di membrana impermeabilizzante per la formazione della barriera al vapore, costituita da un tessuto composito rinforzato (feltro di vetro con poliestere) e impregnato con bitume ibrido, dello spessore di circa 2,5 mm. Fornitura e posa di Pannello termoisolante in poliuretano espanso rigido per l'isolamento termico di pareti, sottopavimenti e coperture sotto manti impermeabili a colla o a caldo, composto da schiuma polyiso (PIR) espansa senza l'impiego di CFC o HCFC, rivestito su entrambe le facce con velo vetro saturato, conducibilità termica 0,027÷0,024 W/mk in funzione dello spessore, massa volumica media 35 kg/m³, Euroclasse E di reazione al fuoco, resistenza a compressione determinata al 10% di schiacciamento > 150 kPa, dotato di Marchiatura CE conforme alla norma UNI EN13165:2012+A2:2016, rispondente ai C.A.M. (Requisiti Ambientali Minimi) secondo D.M. 11/10/2017 e dotato di dichiarazione o certificazione ambientale di prodotto relativamente al contenuto di riciclato come richiesto dal decreto MITE 23 giugno 2022 paragrafo 2.5 e 2.5.7 Spessore mm 120. In opera su coperture piane o inclinate, mediante fissaggio meccanico e saldatura dei giunti a fiamma con cannello di sicurezza. fornitura e posa di piccola orditura (5 listelli al mq sez. 5x6 cm). Realizzazione di manto di copertura a tegole su orditura preesistente o sottotegola, compreso l'ancoraggio delle tegole e la provvista e posa con malta di calce idraulica di tegoloni speciali su tutti gli spigoli salienti In tegole curve. Fornitura e posa in opera di staffa fermacoppi in rame, completa di chiodi in rame: a "S", sezione fino ad un massimo di 12x90x1 mm, fornitura e posa in opera di staffa fermacoppi in rame, completa di chiodi in rame: ripartitrice, intermedia, di sezione fino a 12x200x1 mm SOMMANO m2	966,59	237,32	229'391,14	112'018,11	48,83
3 NP.RES_002	RIFACIMENTO COPERTURA IN COPPI, comprendente: Eliminazione della presenza di muschi e vegetazione inferiore e superiore, accumuli di terriccio e fogliame dai coppi di copertura compresa la spazzolatura del manto di copertura ai fini di recupero e loro ricollocazione, rimozione manto di copertura compresa la cernita e l'accatastamento in cantiere del materiale riutilizzabile: in coppi, Rimozione di piccola orditura in legno per tetto con deposito al piano cortile del materiale di risulta: in coppi, compreso carico, trasporto e scarico di materiale da, demolizione e/o rifiuto ad impianto di trattamento autorizzato esclusivamente per distanze tra sito di lavorazione e impianto comprese tra 10 e i 30 km, inclusi i relativi oneri e tributi se dovuti.fornitura e posa di piccola orditura (5 listelli al mq sez. 5x6 cm). Realizzazione di manto di copertura a tegole su orditura preesistente o sottotegola, compreso l'ancoraggio delle tegole e la provvista e posa con malta di calce idraulica di tegoloni speciali su tutti gli spigoli salienti In tegole curve. Fornitura e posa in opera di staffa fermacoppi in rame, completa di chiodi in rame: a "S", sezione fino ad un massimo di 12x90x1 mm, fornitura e posa in opera di staffa fermacoppi in rame, completa di chiodi in rame:					
	A R I P O R T A R E			233'029,35	112'018,11	

Num.Ord. TARIFFA	INDICAZIONE DEI LAVORI E DELLE SOMMINISTRAZIONI	Quantità	I M P O R T I		COSTO Manodopera Risorse Umane	incid. %
			unitario	TOTALE		
	R I P O R T O			233'029,35	112'018,11	
4 NP.RES_003	ripartitrice, intermedia, di sezione fino a 12x200x1 mm SOMMANO m2	683,09	144,24	98'528,91	56'293,45	57,13
	INTERVENTI DI REVISIONE DI GROSSA E MEDIA ORDITURA LIGNEA DELLE COPERTURE, comprendente interventi di consolidamento, sostituzione, integrazione, verifiche diagnostiche SOMMANO ml	135,62	1'281,04	173'734,65	108'910,99	62,69
5 NP.RES_004	DISINFEZIONE E DISINFESTAZIONE - Applicazione di prodotto biocida a spruzzo, iniezione o pennello e rimozione meccanica dei microrganismi biodeteriogeni, inclusi oneri di protezione delle aree circostanti e saggi preliminari di applicazione. SOMMANO m2	1'040,45	71,63	74'527,44	72'415,32	97,17
6 NP.RES_005	MURATURE E TRAMEZZI - Cauta pulitura di superfici quale cotto, arenarie, stucchi, intonaci, non policromati, di interesse artistico, in ottimali condizioni di adesione e coesione. Rimozione degli strati sovrammessi alla materia originale mediante il sistema Jos-Rotec, mediante l'utilizzo di una miscela di acqua, aria, inerte (di idonea granulometria e durezza) a bassa pressione secondo le raccomandazioni NorMal 20/85. Comprensivo di campionature, materiale, manodopera, noleggio del sistema operativo, compreso tutti gli oneri di trasporto, messa in opera del sistema delle coperture e protezione, pulizia finale, nonché rimozione dei materiali di risultato incluso il trasporto ad impianto di trattamento autorizzato come rifiuto speciale secondo le leggi vigenti. E' compreso inoltre l'onere della raccolta delle acque di lavorazione al fine di evitare caduta e dispersione di terra SOMMANO m2	2'749,66	33,64	92'498,57	32'391,00	35,02
7 NP.RES_006	CONSOLIDAMENTO INTONACO - Ristabilimento dell'adesione fra i vari strati dell'intonaco ed il supporto murario su aree che risultano distaccate con rigonfiamenti localizzati, sacche di porosità e impoverimento dell'intonaco di sottofondo, mediante iniezioni con malta idraulica naturale premiscelata esente da sali nocivi, inclusi gli oneri per la sigillatura con malta aerea dei bordi degli stessi e delle fessurazioni al fine di impedire la fuoriuscita di consolidante per iniezione; compresa eventuale puntellatura provvisoria di parti pericolanti o velinatura preventiva delle parti distaccate per distacchi di dimensioni limitate. SOMMANO m2	69,52	113,63	7'899,56	7'401,10	93,69
8 NP.RES_007	CUCI-SCUCI SUPERFICIALE e reintegro delle lacune murarie. Rifacimento di porzioni di paramento murario a vista di pareti verticali e ripristino a cuci- scuci, previo deposito a terra dei mattoni, semimattoni di paramento o ciottoli esistenti per permettere le operazioni di consolidamento, il successivo allettamento dei materiali laterizi o lapidei e stilatura dei giunti con malta di calce idraulica naturale a bassissimo contenuto di sali idrosolubili, con caratteristiche spiccatamente strutturali e con inerte della zona che riproduce l'aspetto originario della muratura preesistente, atta a garantire una corretta distribuzione dei carichi, portando alla saturazione di tutta la cavità e procedendo ove richiesto successivamente alla listellatura con idoneo attrezzo metallico premendo sul filo esterno del laterizio; previa accurata pulizia degli interstizi con spazzole idonee, comprendente il rimpiazzo dei mattoni, semimattoni e ciottoli mancanti e la sostituzione di quelli corrosi con mattoni o semimattoni pieni a mano di recupero o di fattura pari a quella in opera, compresi pezzi speciali; E' prevista la ripresa delle lesioni, incluso la preparazione degli incastri per la continuità della tessitura per l'inserimento dei nuovi materiali e ogni rifacimento di quelle parti di paramento non completamente fuggate sia verticalmente che orizzontalmente; sono compresi ogni materiale e mezzo d'opera necessario a dare l'opera finita a regola d'arte, operando una sostituzione media di 12 mattoni al metro quadrato. SOMMANO m2	34,10	128,78	4'391,40	2'209,68	50,32
9 NP.RES_008	CUCI-SCUCI DI PROFONTITA' (25 cm) e reintegro delle lacune murarie. Rifacimento di porzioni di paramento murario a vista di pareti verticali e ripristino a cuci-scuci, previo deposito a terra dei mattoni, semimattoni di paramento o ciottoli esistenti per permettere le operazioni di consolidamento, il successivo allettamento dei materiali laterizi o lapidei e stilatura dei giunti con malta di calce idraulica naturale a bassissimo contenuto di sali idrosolubili, con caratteristiche spiccatamente strutturali e con inerte della					
	A R I P O R T A R E			684'609,88	391'639,65	

Num.Ord. TARIFFA	INDICAZIONE DEI LAVORI E DELLE SOMMINISTRAZIONI	Quantità	I M P O R T I		COSTO Manodopera Risorse Umane	incid. %
			unitario	TOTALE		
	R I P O R T O			684'609,88	391'639,65	
10 NP.RES_009	<p>zona che riproduce l'aspetto originario della muratura preesistente, atta a garantire una corretta distribuzione dei carichi, portando alla saturazione di tutta la cavità e procedendo ove richiesto successivamente alla listellatura con idoneo attrezzo metallico pressando sul filo esterno del laterizio; previa accurata pulizia degli interstizi con spazzole idonee, comprendente il rimpiazzo dei mattoni, semimattoni e ciottoli mancanti e la sostituzione di quelli corrosi con mattoni o semimattoni pieni a mano di recupero o di fattura pari a quella in opera, compresi pezzi speciali; E' prevista la ripresa delle lesioni, incluso la preparazione degli incastri per la continuità della tessitura per l'inserimento dei nuovi materiali e ogni rifacimento di quelle parti di paramento non completamente fugate sia verticalmente che orizzontalmente; sono compresi ogni materiale e mezzo d'opera necessario a dare l'opera finita a regola d'arte, operando una sostituzione media di 28 mattoni al metro quadrato.</p> <p>SOMMANO m2</p>	10,55	283,52	2'991,14	1'570,90	52,52
11 NP.RES_010	<p>RISTILATURA ARMATA con armatura sottofuga per il consolidamento di pareti del tipo "faccia a vista", che prevede: scarifica e pulizia dei giunti di malta per una profondità di 6-7 cm; applicazione, sulle facce da mantenere "a vista" di un trefolo in acciaio inox, diametro minimo 3 mm, da annegare nella malta di ristilatura; inserimento in perfori iniettati con idonee miscele leganti, da eseguire in numero non inferiore a 5 al metro quadrato, di idonei connettori costituiti da barra in acciaio inox di diametro 8 mm e lunghezza opportuna, da inserire nella muratura fino ad una profondità pari a 2/3 dello spessore murario per interventi su un lato, oppure fino a raggiungimento del paramento opposto per interventi su entrambi i lati, completi di sistema di aggancio ai trefoli; stilatura della "faccia a vista" della muratura con malta strutturale di idonea resistenza a compressione, da eseguirsi con strumentazione idonea secondo le indicazioni della D.L.. E' inoltre compresa l'accessoristica in acciaio inox e quanto altro occorre per dare il lavoro finito. Applicazione su murature di spessore fino a 60 cm: per applicazione su un solo lato della muratura "faccia a vista".</p> <p>SOMMANO m2</p>	34,10	183,97	6'273,38	2'580,35	41,13
12 NP.RES_011	<p>SCARIFICATURA E RISTILATURA DEI GIUNTI E LESIONI. Scarificazione cauta, eseguita a mano, dei giunti del paramento in laterizio a vista e ciottoli per la rimozione delle malte non più coese e rese instabili dal tempo, con attrezzo metallico idoneo, a spazzola di metallo o saggina. Compresi la rimozione di materiali di risulta, il successivo carico e trasporto a discarica. Compresa altresì la lavatura con pressione regolata e la preparazione del giunto atto a ricevere la successiva stilatura e quant'altro occorre per dare il lavoro ultimato. La stilatura dei giunti è eseguita a qualsiasi altezza con malta di calce idraulica naturale a bassissimo contenuto di sali idrosolubili, con caratteristiche spiccatamente strutturali e con inerte della zona che riproduce l'aspetto originario della muratura preesistente, atta a garantire una corretta distribuzione dei carichi, portando alla saturazione di tutta la cavità. Compresa la pulizia finale del giunto e del mattone al fine di dare la superficie a vista uguale a quella esistente; comprese tutte le lavorazioni occorrenti con spazzole, pennelli ecc..per la pulizia del mattone e dei giunti di malta.</p> <p>SOMMANO m2</p>	563,90	51,58	29'085,96	26'063,46	89,61
13 NP.RES_012	<p>NUOVI INTONACI, comprendente: Rinaffo eseguito con malta di calce idraulica spenta o di calce idraulica macinata, su pareti, solai, soffitti, travi, ecc, sia in piano che incurva, compresa l'esecuzione dei raccordi negli angoli, delle zanche di separazione tra pareti e orizzontamenti, e della profilatura degli spigoli in malta di calce. Per una superficie complessiva di almeno m² 1 e per uno spessore fino a cm 2. Arricciatura su rinaffo con idonea malta, (servizio materiali eseguito con l'ausilio di mezzi di sollevamento). Successiva stesura di intonaco eseguito con grassello di calce idraulica spenta su rinaffo, in piano od in curva, anche con aggiunta di coloranti, compresa l'esecuzione dei raccordi, delle zanche e la profilatura degli spigoli in malta di calce. Eseguito fino ad un'altezza di m 4, per una superficie complessiva di almeno m² 1.</p> <p>SOMMANO m2</p>	543,57	35,86	19'492,42	17'470,34	89,63
	A R I P O R T A R E			742'452,78	439'324,70	

Num.Ord. TARIFFA	INDICAZIONE DEI LAVORI E DELLE SOMMINISTRAZIONI	Quantità	I M P O R T I		COSTO Manodopera Risorse Umane	incid. %
			unitario	TOTALE		
	R I P O R T O			742'452,78	439'324,70	
	cauto lavaggio degli elementi murari), mediante applicazione di rete preformata in materiale composito fibrorinforzato GFRP (Glass Fiber Reinforced Polymer) costituita da fibra di vetro AR (Alcalino Resistente) e resina termoindurente di tipo epossidico. Sono inoltre compresi: l'esecuzione di perfori in numero di 5 al metro quadrato e la fornitura ed inserimento di connettori idonei aventi lunghezza opportuna in relazione allo spessore murario; l'applicazione di intonaco strutturale di spessore fino a 1,5 cm, con idonea resistenza a compressione e modulo elastico compatibile, con finitura a frattazzo (da contabilizzare per singola faccia) per pareti di spessore: oltre 25 cm e non oltre 60 cm SOMMANO m2	818,43	145,60	119'163,41	36'919,38	30,98
14 NP.RES_013	TINTEGGIATURA A CALCE INTERNI, comprendente: Applicazione fissativo Su soffitti e pareti interne, Tinta a calce, previa imprimitura ad una o piu' tinte a due riprese Su soffitti e pareti interne. SOMMANO m2	1'290,66	7,87	10'157,49	10'054,24	98,98
15 NP.RES_014	TINTEGGIATURA A CALCE ESTERNI, comprendente: Applicazione fissativo Su muri esterni, facciate, scale, porticati, androni e simili, Tinta a calce, previa imprimitura ad una o piu' tinte a due riprese Su muri esterni, facciate, scale, porticati, androni e simili SOMMANO m2	1'357,55	12,71	17'254,46	16'982,95	98,43
16 NP.RES_015	TRATTAMENTO IDROREPELLENTE, ANTIPOLVERE E PROTETTIVO per manufatti in laterizio in genere, pietre, mattoni faccivista e calcestruzzo non strutturale, da effettuarsi con impiego di prodotto idoneo, che non formi pellicola e traspirante, da applicare su superfici nuove o rinnovate, in una ripresa, a pennello o a spruzzo con pompa a bassa pressione, esclusa l'eventuale pulitura e preparazione della superficie: con prodotto a base acqua SOMMANO m2	1'704,73	8,05	13'723,07	6'818,92	49,69
17 NP.RES_016	RESTAURO DI PORTE E PORTONI LIGNEI mediante cauta asportazione dei vari strati di tinteggiatura esistente, con la ricerca e messa a vista della tinteggiatura originaria, comprendente la rimozione degli elementi lignei deteriorati, la sistemazione della ferramenta esistente o sostituzione in riedizione, la sigillatura dei vari elementi di legno, il ripasso degli squadri, degli intarsi con inquadratura, la sostituzione di alcuni riquadri con legname simile all'esistente, il ripristino degli elementi con eventuali intarsi lignei e la sistemazione generale del serramento, compresa la carteggiatura, preparazione del legno mediante applicazione di un fondo a base di resine sintetiche ad azione consolidante, fungicida, antitarlo ed insetto repellente, non filmogeno e ad elevata capacita' penetrante nel supporto, applicato a spruzzo od a pennello, compresa ogni opera accessoria per la pulizia preventiva dei manufatti A due riprese, stuccature e tinteggiatura a smalto. compresa l'attribuzione di codice alfanumerico per il riconoscimento di ogni manufatto e l'accatastamento per successiva ricollocazione in posizione originari. SOMMANO m2	20,12	1'189,12	23'925,09	21'903,44	91,55
18 NP.RES_017	SOSTITUZIONE SERRAMENTI IN LEGNO ( NUOVI SERRAMENTI IN RIEDIZIONE ): Rimozione di infissi di qualsiasi natura, in qualunque piano di fabbricato, comprese la discesa o la salita dei materiali, lo sgombrò dei detriti, il trasporto degli stessi ad impianto di trattamento autorizzato, compreso la rimozione e l'accatastamento dei vetri nel caso di serramenti e gli oneri di scarica, computando le superfici prima della demolizione; fornitura e posa in opera di nuovi serramenti, su disegno originale in riedizione, in legno di noce composto da telaio maestro ed anta: sistema completo per finestre, costruito con profili in legno con un grado di umidità del 10/12% con certificazione di gestione forestale sostenibile. Comprensivo di profili fermavetro, gocciolatoio, ferramenta in riedizione, serratura e maniglia; trasmittanza termica dei telai Uf inferiore a 1,4 W/m²K (UNI EN ISO 10077-2), vetrate isolanti tipo vetrocamera con basso emissivo; formate da due lastre di vetro, normale o stratificata, con interposta intercapedine d'aria o gas; complete di profilati distanziatori, giunti elastici, sali disidratanti etc.; i vetri antieffrazione sono costituiti da due lastre con interposta pellicola di polivinilbutirale (PVB).4/12/3+3 magnetronico (B.E. 1 lastra)+aria U= 1,6 W/m²K e RW= c.a 36dB. compreso il restauro degli scuri esistenti se presenti. compresa verniciatura, in					
	A R I P O R T A R E			926'676,30	532'003,63	

Num.Ord. TARIFFA	INDICAZIONE DEI LAVORI E DELLE SOMMINISTRAZIONI	Quantità	I M P O R T I		COSTO Manodopera Risorse Umane	incid. %
			unitario	TOTALE		
	R I P O R T O			926'676,30	532'003,63	
19 NP.RES_018	legno di noce.  SOMMANO m2  RIMOZIONE PORTONE IN FERRO: Rimozione di infisso esterno in ferro di qualsiasi specie e dimensione, compreso accatastamento al piano cortile, carico a mano su mezzo di trasporto, rasporto e scarico di materiale di scavo, demolizione e/o rifiuto ad impianto di trattamento autorizzato, inclusi i relativi oneri e tributi se dovuti. In impianto di trattamento autorizzato, esclusivamente per distanze tra sito di lavorazione e impianto comprese tra 10 e i 30 km	111,52	1'090,16	121'574,64	16'743,61	13,77
20 NP.RES_019	SOMMANO m2  NUOVI PORTONI IN LEGNO (A DOGHE SU DISEGNO): Telaio per serramenti esterni in legno; sistema completo per portoni, costruito con profili in legno con un grado di umidità del 10/12%, comprensivo di gocciolatoio, ferramenta, serratura e maniglia; In legno di noce (Junglas Regia), portone a due ante anta-anta; di superficie oltre 3,5 m² compresa la verniciatura.	8,37	40,21	336,56	195,44	58,07
21 NP.RES_020	SOMMANO m2  RESTAURO PAVIMENTAZIONE IN COTTO IN SITU, comprendente: lavaggio con detergenti schiumosi e macchinari con spazzole e aspiraliquidi, 2 mani di impregnante con protezione idro - oleo repellente su pavimentazione asciutta, 1 mano di cera liquida di finitura da stendere con vello o pennello. Compreso ogni mezzo d'opera ed ogni opera accessoria per dare il lavoro finito a regola d'arte Detergente a base di olio di agrumi, creta, olio di lino, cera d'api e cera carnauba. Impregnante a base di olio di lino, cera d'api, resine e solventi vegetali. Cera a base di oli e resine vegetali, isoalifatici e siccativi al cobalto e butano.	8,37	914,35	7'653,11	780,42	10,20
22 NP.RES_021	SOMMANO m2  RICOLLOCAZIONE PAVIMENTAZIONE IN COTTO, comprendente: Disfacimento di pavimentazione con accatastamento del materiale utilizzabile entro la distanza massima di metri 300, . Demolizione di caldane, in qualunque piano di fabbricato, compresa la salita o discesa a terra dei materiali, lo sgombero dei detriti; i volumi si intendono computati prima della demolizione Con carico, trasporto e smaltimento dei detriti ad impianto di trattamento autorizzato. Sottofondo per pavimenti di spessore fino a cm 15 Formato con malta di calce idraulica. Posa in opera di pavimento in piastrelle di cotto toscano delle dimensioni fino a 30x30 cm eseguita con idonea malta premiscelata conforme alla norma UNI EN 998-2, classe M 5 , compresa la sigillatura dei giunti, la pulizia finale con segatura e la formazione del letto di posa: poste in opera in fuga. Lavaggio con detergenti schiumosi e macchinari con spazzole e aspiraliquidi, 2 mani di impregnante con protezione idro - oleo repellente su pavimentazione asciutta, 1 mano di cera liquida di finitura da stendere con vello o pennello. Compreso ogni mezzo d'opera ed ogni opera accessoria per dare il lavoro finito a regola d'arte Detergente a base di olio di agrumi, creta, olio di lino, cera d'api e cera carnauba. Impregnante a base di olio di lino, cera d'api, resine e solventi vegetali. Cera a base di oli e resine vegetali, isoalifatici e siccativi al cobalto e butano.	44,18	35,53	1'569,72	1'005,10	64,03
23 NP.RES_022	SOMMANO m2  TUBI PLUVIALI del diametro di 10 cm dati in opera In lamiera di rame 6/10 SOMMANO ml	47,16	145,64	6'868,38	5'308,33	77,29
24 NP.RES_023	261,55  CANALE DI GRONDA sviluppo fino a 33 cm dati in opera In lamiera di rame 6/10 SOMMANO ml	46,12	58,73	12'062,68	8'882,24	73,63
25 NP.RES_024	406,62  FALDALI sviluppo fino a 600 mm dati in opera In lamiera di rame 6/10 SOMMANO ml	106,84	35'629,00	26'231,54	73,62	
26 NP.RES_025	333,48  DOCCIONI DI GRONDA sviluppo fino a 330 mm dati in opera In lamiera di rame 6/10 SOMMANO ml	58,73	1'526,98	1'124,24	73,63	
27 NP.RES_026	26,00  POZZETTO DI ISPEZIONE. Fornitura e posa di pozzetto d'ispezione in calcestruzzo cementizio armato prefabbricato completo di fori compresi: lo					
	A R I P O R T A R E			1'137'778,16	609'856,80	

Num.Ord. TARIFFA	INDICAZIONE DEI LAVORI E DELLE SOMMINISTRAZIONI	Quantità	I M P O R T I		COSTO Manodopera Risorse Umane	incid. %
			unitario	TOTALE		
	R I P O R T O			1'137'778,16	609'856,80	
28 NP.RES_027	<p>scavo, il rinterro ed il trasporto dei materiali di scavo ad impianto di recupero e riciclo autorizzato, la formazione del sottofondo, la posa del chiusino carreggiabile a chiusura ermetica e del telaio in ghisa, l'onere per la formazione dei fori di passaggio delle tubazioni, l'innesto dei tubi stessi nei fori, la loro sigillatura e qualsiasi altra operazione necessaria per dare l'opera finita. Dimensioni interne pozzetto 25*25*25 cm, pareti spessore 3 cm, diametro fori 15 cm</p> <p>SOMMANO cadauno</p>	47,00	22,51	1'057,97	299,39	28,30
29 NP.RES_028	<p>SOLETTA DI RIPARTIZIONE DEI CARICHI. Formazioe di soletta di ripartizione dei carichi formata con malta idraulica, classe M4, confezionata con 1 parte di calce idraulica più 3 parti di sabbia; la sabbia deve essere viva e di granulometria proporzionata al lavoro che si deve eseguire Confezionata con betoniera con interposta una rete preformata in materiale composito fibrorinforzato GFRP (Glass Fiber Reinforced Polymer), costituita da fibra di vetro AR (Alcalino Resistente) e resina termoindurente di tipo epossidico. Sono compresi l'esecuzione di perfori ed il fissaggio dei connettori metallici ad espansione di dimensione idonea con tassello idoneo, in numero di 5 al metro quadrato e l'ancoraggio, se necessario, alle pareti parallele all'orditura dei travetti, con fissaggio angolare di interasse massimo 100 cm. spessore totale 4cm</p> <p>SOMMANO m2</p>	461,00	161,30	74'359,30	4'762,13	6,40
30 NP.RES_029	<p>NUOVE PAVIMENTAZIONI, intervento comprendente: Demolizione di pavimenti interni, in qualunque piano di fabbricato, compresa la discesa o la salita a terra dei materiali, lo sgombero dei detriti in cantiere, per superfici di m² 0,50 ed oltre, In ceramica. Demolizione di caldane, sottofondi, in qualunque piano di fabbricato, compresa la salita o discesa a terra dei materiali, lo sgombero dei detriti; Carico, trasporto e scarico di materiale di demolizione e/o rifiuto ad impianto di trattamento autorizzato, inclusi i relativi oneri e tributi se dovuti. In impianto di trattamento autorizzato, esclusivamente per distanze tra sito di lavorazione e impianto comprese tra 10 e i 30 km. Formazione di sottofondo per pavimenti di spessore fino a cm 15 Formato con malta di calce idraulica, Provvista di piastrelle per pavimenti in gres ceramico fine porcellanato, ottenuto da impasto di argille nobili, di tipo omogeneo a tutto spessore, privo di trattamento superficiale, inassorbente, antigelo, altamente resistente agli attacchi fisici e chimici, con superficie a vista tipo naturale o tipo antisdrucchiolo Nei formati cm 40X40, dato in opera con malta di calce.</p> <p>SOMMANO m2</p>	479,80	131,54	63'112,90	40'279,21	63,82
31 NP.RES_030	<p>DEMOLIZIONE SOLAIO: Demolizione di solai in laterizio, compresa sovrastante caldana, in qualunque piano di fabbricato, compresa la discesa o la salita a terra dei materiali, lo sgombero dei detriti in cantiere. Compreso carico, trasporto e scarico di materiale da, demolizione e/o rifiuto ad impianto di trattamento autorizzato esclusivamente per distanze tra sito di lavorazione e impianto comprese tra 10 e i 30 km, inclusi i relativi oneri e tributi se dovuti.</p> <p>SOMMANO m2</p>	84,28	33,80	2'848,66	2'848,66	100,00
32 NP.RES_031 a	<p>RESTAURO SOFFITTO LIGNEO A CASSETTONI, intervento comprendente: Asportazione a secco di depositi superficiali mediante pennellesse e piccoli aspiratori, inclusi eventuali oneri di protezione delle superfici circostanti, la raccolta e lo sgombero del materiale di risulta dal piano di lavoro, la discesa al piano cortile, il carico a mano e il trasporto ad impianto di trattamento autorizzato come rifiuto speciale secondo le norme vigenti per depositi superficiali incoerenti, quali polvere poco sedimentata, terriccio, deiezioni animali ecc.</p> <p>SOMMANO m2</p>	97,16	338,26	32'865,34	30'045,76	91,42
33 NP.RES_031 b	<p>RESTAURO FACCIAE DECORATE, comprendente: Pulitura, rimozione sali, consolidamento e restauro, stuccatura e microstuccatura, integrazione cromatica a mimetismo delle sole parti necessarie. Compresi indagini e saggi stratigrafici.</p> <p>SOMMANO m2</p>	141,65	392,36	55'577,79	51'012,41	91,79
	A R I P O R T A R E			1'367'600,12	739'104,36	



Num.Ord. TARIFFA	INDICAZIONE DEI LAVORI E DELLE SOMMINISTRAZIONI	Quantità	I M P O R T I		COSTO Manodopera Risorse Umane	incid. %
			unitario	TOTALE		
	R I P O R T O			1'367'600,12	739'104,36	
34 NP.RES_032	necessarie. Compresi indagini e saggi stratigrafici.  SOMMANO m2	231,80	143,09	33'168,26	32'547,04	98,13
	FINITURA INTRADOSSO VOLTINI E SOLAI INTONACATI, comprendente: Rasatura con gesso e colla per eliminazione disuguaglianze degli intonaci e successive lisciate, eseguite su superfici vecchie intonacate a calce, Applicazione fissativo Su soffitti e pareti interne, Tinteggiatura a calce, previa imprimitura ad una o piu' tinte a due riprese Su soffitti e pareti interne.  SOMMANO m2	187,67	25,47	4'779,96	2'616,12	54,73
35 NP.RES_033	RIMOZIONE INFERRIATE: Rimozione di opere in ferro di qualsiasi specie (tipo: ringhiere, putrelle, inferriate, ecc.) Compreso carico, trasporto e scarico di materiale da, demolizione e/o rifiuto ad impianto di trattamento autorizzato esclusivamente per distanze tra sito di lavorazione e impianto comprese tra 10 e i 30 km, inclusi i relativi oneri e tributi se dovuti.  SOMMANO m2	13,00	36,92	479,96	254,28	52,98
36 NP.RES_034	REALIZZAZIONE DI INTONACO DEUMIDIFICANTE ad altissima porosità, igroscopicità, traspirabilità e ridotto assorbimento capillare d'acqua per murature interne ed esterne soggette a elevata umidità e risalita capillare con intonaco di pura calce idraulica naturale NHL 3.5, pozzolana naturale extrafine e inerti di sabbia silicea e calcare dolomitico in curva granulometrica 0 - 2,5 mm, GreenBuilding Rating 5 (tipo Biocalce Zoccolatura KERAKOLL). Le caratteristiche richieste, ottenute esclusivamente con l'impiego di materie prime di origine rigorosamente naturale, garantiranno un'altissima traspirabilità dell'intonaco (coefficiente di resistenza al vapore acqueo 3), un'elevata porosità della malta indurita (40%), una naturale conducibilità termica (pari a 0,47 W/(m K)), una notevole aria occlusa in fase d'impasto (25%), una totale resistenza ai sali (WTA 2-2-91/0 Superata) e una ridotta profondità d'infiltrazione d'acqua (nelle 24 h 5 mm). L'intonaco naturale dovrà soddisfare anche i requisiti della norma EN 998/1 - R / CS II / W24 0,3 kg/m2, adesione 0,06 N/mm2, reazione al fuoco classe A1. L'intonaco dovrà avere uno spessore complessivo di 40 mm ottenuto con stesure successive di massimo 20 mm, fasce di livello, finitura a rustico sotto staggia, riquadratura di spigoli e angoli sporgenti, esclusi oneri per ponteggi fissi. L'applicazione sarà da eseguire a mano o con intonacatrice.  SOMMANO m2	87,66	63,88	5'599,72	3'149,62	56,25
37 NP.RES_035	RESTAURO CAMINI CASCINA BASSA, comprendente: rimozione dell'intonaco tra cappa e focolare, pulitura e consolidamento della muratura sottostante, ristilatura dei giunti, ripristino del piano del focolare. pulitura e restauro della mensola in legno mediante rimozione di depositi coerenti e incoerenti, trattamento antitarlo fungicida contro gli attacchi xilofagi, stuccatura e stesura di trattamento protettivo. ciclo di pulitura stuccatura e tinteggiatura a calce dell'intonaco della cappa.  SOMMANO a corpo	1,00	1'535,14	1'535,14	1'006,35	65,55
38 NP.RES_036	TRATTAMENTO OPERE IN FERRO, TRATTAMENTO DI SUPERFICI IN FERRO compresa: spolveratura preliminare, pulitura al fine di rimuovere le vernici, pulitura meccanica al fine di rimuovere i prodotti di corrosione incoerenti e instabili, sgrassaggio delle superfici con solventi a polarità medio bassa, applicazione di protettivi  SOMMANO m2	95,10	33,36	3'172,54	2'464,99	77,70
39 NP.RES_037	RIFACIMENTO COPERTURA IN COPPI SU TAVELLE LATERIZIE COMPRESO ISOLANTE, comprendente: Eliminazione della presenza di muschi e vegetazione inferiore e superiore, accumuli di terriccio e fogliame dai coppi di copertura compresa la spazzolatura del manto di copertura ai fini di recupero e loro ricollocazione, rimozione manto di copertura compresa la cernita e l'accatastamento in cantiere del materiale riutilizzabile: in coppi, Rimozione di piccola orditura in legno per tetto con deposito al piano cortile del materiale di risulta: in coppi, compreso carico, trasporto e scarico di materiale da, demolizione e/o rifiuto ad impianto di trattamento autorizzato esclusivamente per distanze tra sito di lavorazione e impianto comprese tra 10 e i 30 km, inclusi i relativi oneri e tributi se dovuti. Smontaggio delle tavelle esistenti accatastando il materiale recuperabile al piano del cortile, il carico e trasporto del materiale di risulta ad impianto di trattamento autorizzato inclusi					
	A R I P O R T A R E			1'416'335,70	781'142,76	

Num.Ord. TARIFFA	INDICAZIONE DEI LAVORI E DELLE SOMMINISTRAZIONI	Quantità	I M P O R T I		COSTO Manodopera Risorse Umane	incid. %
			unitario	TOTALE		
	R I P O R T O			1'416'335,70	781'142,76	
	gli oneri per gli smaltimenti, pulitura delle tavole recuperate, integrazione con nuove tavole simili per forma, dimensioni e colore. posa in opera delle tavole su orditura lignea. Fornitura e posa di membrana impermeabilizzante per la formazione della barriera al vapore, costituita da un tessuto composito rinforzato (feltro di vetro con poliestere) e impregnato con bitume ibrido, dello spessore di circa 2,5 mm. In opera su coperture piane o inclinate, mediante fissaggio meccanico e saldatura dei giunti a fiamma con cannello di sicurezza. Fornitura e posa di Pannello termoisolante in poliuretano espanso rigido per l'isolamento termico di pareti, sottopavimenti e coperture sotto manti impermeabili a colla o a caldo, composto da schiuma polyiso (PIR) espansa senza l'impiego di CFC o HCFC, rivestito su entrambe le facce con velo vetro saturato, conducibilità termica 0,027÷0,024 W/mk in funzione dello spessore, massa volumica media 35 kg/m3, Euroclasse E di reazione al fuoco, resistenza a compressione determinata al 10% di schiacciamento > 150 kPa, dotato di Marchiatura CE conforme alla norma UNI EN13165:2012+A2:2016, rispondente ai C.A.M. (Requisiti Ambientali Minimi) secondo D.M. 11/10/2017 e dotato di dichiarazione o certificazione ambientale di prodotto relativamente al contenuto di riciclato come richiesto dal decreto MITE 23 giugno 2022 paragrafo 2.5 e 2.5.7 Spessore mm 120. In opera su coperture piane o inclinate, mediante fissaggio meccanico e saldatura dei giunti a fiamma con cannello di sicurezza. fornitura e posa di piccola orditura (5 listelli al mq sez. 5x6 cm). Realizzazione di manto di copertura a tegole su orditura preesistente o sottotegola, compreso l'ancoraggio delle tegole e la provvista e posa con malta di calce idraulica di tegoloni speciali su tutti gli spigoli salienti In tegole curve. Fornitura e posa in opera di staffa fermacoppi in rame, completa di chiodi in rame: a "S", sezione fino ad un massimo di 12x90x1 mm, fornitura e posa in opera di staffa fermacoppi in rame, completa di chiodi in rame: ripartitrice, intermedia, di sezione fino a 12x200x1 mm					
	SOMMANO m2	168,54	273,53	46'100,75	21'289,97	46,18
40 NP.RES_038	OPERE A SUPPORTO E COMPLETAMENTO DELLE LAVORAZIONI CASCINA BASSA. interventi preliminari					
	SOMMANO a corpo	1,00	3'733,30	3'733,30	2'395,74	64,17
41 NP.RES_039	OPERE A SUPPORTO E COMPLETAMENTO DELLE LAVORAZIONI OSPEDALETTO. interventi preliminari					
	SOMMANO a corpo	1,00	2'868,74	2'868,74	1'845,90	64,35
42 NP.RES_040	INTERVENTI DI PULITURA, con utilizzo di idropulitrice a bassa pressione e sistema Jos-Rotec, mediante l'utilizzo di una miscela di acqua, aria, inerte (di idonea granulometria e durezza) a bassa pressione.					
	SOMMANO m2	889,30	20,12	17'892,72	11'881,05	66,40
43 NP.RES_041	CONSOLIDAMENTI STRUTTURALI, opere di carpenteria metallica per il consolidamento delle strutture murarie e della copertura					
	SOMMANO a corpo	1,00	11'468,96	11'468,96	9'492,83	82,77
44 NP.RES_042	RIFACIMENTO COPERTURA IN COPPI SU TAVOLATO, comprendente: Eliminazione della presenza di muschi e vegetazione inferiore e superiore, accumuli di terriccio e fogliame dai coppi di copertura compresa la spazzolatura del manto di copertura ai fini di recupero e loro ricollocazione, rimozione manto di copertura compresa la cernita e l'accatastamento in cantiere del materiale riutilizzabile: in coppi, Rimozione di piccola orditura in legno per tetto con deposito al piano cortile del materiale di risulta: in coppi, compreso carico, trasporto e scarico di materiale da, demolizione e/o rifiuto ad impianto di trattamento autorizzato esclusivamente per distanze tra sito di lavorazione e impianto comprese tra 10 e i 30 km, inclusi i relativi oneri e tributi se dovuti. Fornitura e posa in opera di tavolato accostato in legno di abete dello spessore nominale di 3 cm, posato su preesistente orditura in legno, Fornitura e posa di membrana impermeabilizzante per la formazione della barriera al vapore, costituita da un tessuto composito rinforzato (feltro di vetro con poliestere) e impregnato con bitume ibrido, dello spessore di circa 2,5 mm. In opera su coperture piane o inclinate, mediante fissaggio meccanico e saldatura dei giunti a fiamma con cannello di sicurezza. fornitura e posa di piccola orditura (5 listelli al mq sez. 5x6 cm). Realizzazione di manto di copertura a tegole su orditura preesistente o sottotegola, compreso l'ancoraggio delle tegole e la provvista e posa con malta di calce idraulica di					
	A R I P O R T A R E			1'498'400,17	828'048,25	



[illegible]

[illegible]

# **STIMA INCIDENZA MANODOPERA**

**OGGETTO:** INTERVENTI DI RIQUALIFICAZIONE E SISTEMAZIONI ESTERNE  
CASCINA BASSA  
C.U.P. B88D23000020006

**COMMITTENTE:** FONDAZIONE ORDINE MAURIZIANO

Data, 11/11/2024

**IL TECNICO**

Num.Ord. TARIFFA	INDICAZIONE DEI LAVORI E DELLE SOMMINISTRAZIONI	Quantità	I M P O R T I		COSTO Manodopera Risorse Umane	incid. %
			unitario	TOTALE		
	R I P O R T O					
	<b><u>LAVORI A CORPO</u></b>					
1 01.A02.B85. 005	Demolizione e rimozione di strutture metalliche di qualsiasi natura, di tubazioni metalliche, di componenti d'impianti tecnologici e relativi elementi provvisori metallici di fissaggio, di quadri elettrici e schermature di protezione alle apparecchiature elettriche, compreso lo sgombero dei detriti Con carico e trasporto ad impianto di trattamento autorizzato SOMMANO kg	500,00	2,32	1'160,00	0,00	
2 01.A04.B27. 005	Calcestruzzo a prestazione garantita in accordo alla UNI EN 206, per strutture di fondazione (plinti, pali, travi rovesce, paratie, platee) e muri interrati a contatto con terreni fortemente aggressivi con un tenore di solfati compreso tra 12000 e 24000 mg/kg. Classe di esposizione ambientale XC2-XA3 (UNI 11104), classi di consistenza al getto S4 e S5, Dmax aggregati 32 mm, C1 0.4, cemento AARS ad altissima resistenza ai solfati in accordo alla UNI 9156. Fornitura a piè d'opera, escluso ogni altro onere. Classe di resistenza a compressione minima C35/45 SOMMANO m³	20,27	149,35	3'027,32	0,00	
3 01.A04.B30. 005	Calcestruzzo a prestazione garantita in accordo alla UNI EN 206 per strutture di elevazione (pilastri, travi, solai in latero-cemento e a soletta piena, corpi scala e nuclei ascensore). Classe di esposizione ambientale XC1 (UNI 11104), classi di consistenza al getto S4 e S5, Dmax aggregati 32 mm, C1 0.4. Fornitura a piè d'opera, escluso ogni altro onere. Classe di resistenza a compressione minima C25/30 SOMMANO m³	3,47	134,29	465,99	0,00	
4 01.A04.C03. 010	Getto in opera di calcestruzzo cementizio eseguito direttamente da autobetoniera con apposita canaletta In strutture di fondazione SOMMANO m³	20,27	28,46	576,88	0,00	
5 01.A04.C03. 025	Getto in opera di calcestruzzo cementizio eseguito direttamente da autobetoniera con apposita canaletta In strutture complesse od a sezioni ridotte SOMMANO m³	3,47	46,39	160,97	0,00	
6 01.A04.E00. 005	Vibratura mediante vibratore ad immersione, compreso il compenso per la maggiore quantità di materiale impiegato, noleggio vibratore e consumo energia elettrica o combustibile Di calcestruzzo cementizio armato SOMMANO m³	23,74	9,86	234,08	0,00	
7 01.A04.F10.0 05	Acciaio per calcestruzzo armato ordinario, laminato a caldo, classe tecnica B450C, saldabile ad alta duttilità, in accordo alla UNI EN 10080 e conforme al D.M. 17/01/2018, disposto in opera secondo gli schemi di esecuzione del progettista strutturista, compreso gli oneri per la sagomatura, la legatura e le eventuali saldature per giunzioni e lo sfido In barre ad aderenza migliorata ottenute nei diametri da 6 mm a 50 mm SOMMANO kg	819,05	1,87	1'531,62	0,00	
8 01.A04.F65.0 05	Posa in opera di rete metallica elettrosaldata costituita da tondini in acciaio per intonaco strutturale, su pareti verticali o inclinate SOMMANO m²	1'098,96	13,88	15'253,56	10'755,29	70,51
9 01.A04.F70.0 10	Rete metallica elettrosaldata in acciaio B450A e B450C per armature di calcestruzzo cementizio, lavorata e tagliata a misura, posta in opera In tondino da 4 a 12 mm di diametro SOMMANO kg	1'418,10	1,58	2'240,60	486,44	21,71
10 01.A04.H00. 010	Casserature per strutture in cemento armato, semplice o precompresso, a sezione ridotta quali solette, traversi etc., compreso il puntellamento ed il disarmo misurando esclusivamente lo sviluppo delle parti a contatto dei getti In legname di qualunque forma, ma adatto per getti da lasciare grezzi in vista SOMMANO m²	39,52	62,98	2'488,97	0,00	
11 01.A05.A80. 015	Muratura per qualsiasi opera sia in piano che in curva e di qualunque spessore purché superiore a cm 12 In mattoni forati, nuovi, legati con malta di calce e per un volume totale di almeno m³ 0,10 SOMMANO m³	20,40	423,89	8'647,36	5'324,18	61,57
12 01.A05.A87. 005	Muratura portante eseguita con blocchi alveolati di laterizio, aventi proprietà di isolamento termico e acustico, elevate prestazioni di resistenza meccanica e resistenza al fuoco classe REI 180, escluso l'intonaco, legati mediante malta cementizia di classe M2. La misurazione è effettuata per una superficie di almeno m² 1 Con blocchi dello spessore di cm 18 SOMMANO m²	37,80	75,65	2'859,57	1'258,78	44,02
13	Esecuzione di tramezzi mediante fornitura e posa in opera di parete divisoria in cartongesso					
	A R I P O R T A R E			38'646,92	17'824,69	

Num.Ord. TARIFFA	INDICAZIONE DEI LAVORI E DELLE SOMMINISTRAZIONI	Quantità	I M P O R T I		COSTO Manodopera Risorse Umane	incid. %
			unitario	TOTALE		
	R I P O R T O			38'646,92	17'824,69	
01.A06.A60. 005	conforme alla norma UNI 11424/2011, costituita da una struttura modulare metallica in lamiera di acciaio zincata di spessore 6 mm composta da guide orizzontali superiori e inferiori e montanti verticali collocati ad un interasse di 600 mm e da due lastre di gesso protetto, una per faccia, conformi alla norma UNI 520/2009, con reazione al fuoco in Euroclasse A2-s1,d0. Sono compresi nastro, viti, tasselli di fissaggio, bande armate (paraspigoli), stuccatura e rasatura dei giunti e montante singolo da 50 mm. lastra in cartongesso dello spessore di 12.5 mm  SOMMANO m²	590,91	46,71	27'601,41	0,00	
14 01.A06.C30. 005	Esecuzione di controsoffitti mediante fornitura e posa in opera di lastre in cartongesso, conformi alla norma UNI 11424/2011, appoggiate su una orditura in profilati metallici in lamiera di acciaio zincata di spessore 6 mm sospesa con pendinatura d'acciaio; conformità delle lastre alla norma UNI 520/2009, con reazione al fuoco in Euroclasse A2-s1,d0. Sono compresi viti, tasselli di fissaggio, stuccatura e rasatura dei giunti. lastra in cartongesso dello spessore di 10 mm  SOMMANO m²	148,19	47,65	7'061,25	5'325,60	75,42
15 01.A09.E70. 005	Impermeabilizzazione monolitica di superfici piane, curve, inclinate, verticali, con stesura di emulsione a freddo in base acquosa di bitume e caucciù naturale, con elasticità minima 1500 % e contenuto solido minimo 70% , ininfiammabile, atossica, resistente agli acidi e ai raggi U.V., stesa in due riprese incrociate in ragione di 2 kg/m² Normale  SOMMANO m²	31,50	42,36	1'334,34	148,51	11,13
16 01.A09.G50. 010	Posa in opera di materiali per isolamento termico (lana di vetro o di roccia, polistirolo, poliuretano, materiali simili) sia in rotoli che in lastre di qualsiasi dimensione e spessore, compreso il carico, lo scarico, il trasporto e deposito a qualsiasi piano del fabbricato Per superfici verticali o simili  SOMMANO m²	609,81	11,18	6'817,67	0,00	
17 01.A11.A20. 005	Provvista, spandimento e pigiatura di ghiaia naturale di cava per sottofondo di pavimenti, marciapiedi, battute di cemento ecc. Per un volume di almeno m³ 0,10  SOMMANO m³	9,07	70,28	637,44	0,00	
18 01.A11.A40. 005	Sottofondo per pavimenti di spessore fino a cm 15 Formato con calcestruzzo cementizio avente resistenza caratteristica di kg/cm² 150, per ogni cm di spessore e per superfici di almeno m² 0,20  SOMMANO m²	306,00	4,03	1'233,18	959,54	77,81
19 01.A11.A50. 015	Realizzazione di soletta areata con casseri a perdere modulari in polipropilene riciclato (igloo) comprensiva di sottofondo in calcestruzzo magro dello spessore minimo di 5 cm per la formazione del piano di posa, getto di calcestruzzo per il riempimento dei vuoti, successiva soletta superiore in calcestruzzo classe di resistenza minima 20/25 spessore minimo 8 cm armata con rete elettrosaldata 6/10x10. per l'impiego di casseri modulari (Igloo) con altezze oltre i 20 cm e fino a 30 cm  SOMMANO m²	198,62	67,96	13'498,22	0,00	
20 01.A12.B50. 015	Pavimenti in lastre di pietra o marmo, esclusa la sola provvista delle lastre, compresa ogni lavorazione complementare ed accessoria per dare il pavimento perfettamente finito, con o senza fascia o disegno, escluso il sottofondo, per quantitativi di almeno m² 1 Esclusa la lucidatura a piombo  SOMMANO m²	343,73	43,10	14'814,76	13'607,36	91,85
21 01.A12.H20. 005	Posa in opera di lastre in pietra o in marmo, la cui provvista sia compensata al metro quadrato, per colonne, pilastri, architravi, stipiti, davanzali, cornici, balconi, zoccoli, gradini, traverse, montanti, piccoli rivestimenti, ecc., incluse le eventuali grappe per l'ancoraggio, l'imbottitura della pietra contro le superfici di appoggio e la sigillatura dei giunti Di qualunque dimensione e spessore, per quantitativi di almeno m² 1  SOMMANO m²	5,30	101,55	538,22	0,00	
22 01.A15.A10. 015	Posa in opera di vetri di qualunque dimensione su telai metallici od in legno, misurati in opera sul minimo rettangolo circoscritto, incluso il compenso per lo sfrido del materiale Isolanti termoacustici tipo vetrocamera  SOMMANO m²	38,45	51,53	1'981,33	1'953,39	98,59
23 01.A15.A10. 035	Posa in opera di vetri di qualunque dimensione su telai metallici od in legno, misurati in opera sul minimo rettangolo circoscritto, incluso il compenso per lo sfrido del materiale Vetri antisfondamento  SOMMANO m²	39,78	43,22	1'719,29	0,00	
24 01.A17.A50.	Legname lavorato su misura per cornici di qualunque sagoma, chianbrane isolate e simili con le lavorazioni e ferramenta occorrente e l'imprimitura ad olio In noce (junglas regia) e					
	A R I P O R T A R E			115'884,03	39'819,09	



Num.Ord. TARIFFA	INDICAZIONE DEI LAVORI E DELLE SOMMINISTRAZIONI	Quantità	I M P O R T I		COSTO Manodopera Risorse Umane	incid. %
			unitario	TOTALE		
	R I P O R T O			115'884,03	39'819,09	
040	per quantitativi superiori a m³ 0,1 SOMMANO m³	1,00	10'233,71	10'233,71	5'920,20	57,85
25 01.A17.A60. 005	Posa in opera di legname di qualsiasi natura lavorato sulle diverse facce, comprese le opere accessorie Per davanzali, tavolati, imbottitura, montanti, traverse, listelli, zoccolini, piani d'armadio ecc. e per quantitativi superiori a m³ 0,1 SOMMANO m³	1,00	784,26	784,26	777,75	99,17
26 01.A17.A80. 010	Provvista e posa in opera di falso telaio (controtelaio) per il fissaggio dei serramenti alla muratura, in legno di abete (Picea abies, Abies Alba), compresa la ferramenta occorrente, l'assistenza, il trasporto in cantiere, lo scarico dall'automezzo, l'accatastamento, il successivo spostamento sul luogo d'impiego nell'ambito del cantiere (comprese le eventuali salite o discese al piano), la pulizia finale e ogni onere per dare il lavoro compiuto a regola d'arte. Larghezza oltre 10 cm e spessore 2 cm. MISURATO AL METRO LINEARE (sullo sviluppo effettivo del falso telaio). SOMMANO m	100,00	12,48	1'248,00	850,76	68,17
27 01.A17.B60. 120	Porte interne tamburate, aventi rivestimento sulle due facce dello spessore non inferiore a mm 4, e ossatura in abete, provvista di regoli fissa vetri in legno forte applicati con viti, compresa la ferramenta robusta, gli ottonami e la imprimitura ad olio (esclusi i vetri) Dello spessore finito di mm 58, di cui mm 50 di ossatura in abete (Picea abies, Abies alba) e mm 8 di rivestimento in compensato In noce (junglas regia) SOMMANO m²	33,60	478,15	16'065,84	9'152,71	56,97
28 01.A17.B70. 005	Posa in opera di porte interne semplici o tamburate, a pannelli od a vetri, di qualunque forma, dimensione e numero di battenti, per qualsiasi spessore, montate su chianbrane o telarone In qualsiasi tipo di legname SOMMANO m²	53,76	48,25	2'593,92	2'517,92	97,07
29 01.A17.L10. 005	Posa in opera per serramenti esterni, finestre e portefinestre, completi di vetrata isolante e sistema telaio in legno di qualsiasi specie per qualsiasi forma, dimensione, numero di battenti e tipo di apertura SOMMANO m²	45,24	50,04	2'263,81	2'113,04	93,34
30 01.A18.A25. 010	Carpenteria varia per piccoli lavori non di serie, come travi isolate, opere di rinforzo, passerelle pedonali, centine, archi, capriatelle, pilastri composti, compresa la verniciatura ad una ripresa antiruggine A lavorazione saldata SOMMANO kg	1'169,52	4,85	5'672,17	3'867,29	68,18
31 01.A18.A40. 005	Posa in opera di profilati in ferro dell'altezza di almeno cm 10 A doppio T SOMMANO kg	1'169,52	4,21	4'923,68	4'703,10	95,52
32 01.A18.B19. 005	Posa in opera di serramenti metallici completi di telaio e vetrata per finestre, e porte finestre. di qualsiasi dimensione e tipo di apertura In acciaio o in alluminio SOMMANO m²	46,80	49,51	2'317,07	0,00	
33 01.A18.B30. 005	Serramenti in ferro di tipo industriale, di qualunque forma, tipo, dimensione e numero di battenti, anche con pannelli tamburati con incastri per i vetri, rigetti d'acqua con goccioloito, comprese cerniere in ghisa, ottonami, accessori di assicurazione e chiusura, dove occorrono serrature a due giri e mezzo con due chiavi e una ripresa antiruggine Formati da profilati normali SOMMANO kg	1'170,00	8,78	10'272,60	0,00	
34 01.A18.B70. 005	Ringhiere in elementi metallici per balconi, terrazze ecc, compresa una ripresa di antiruggine In ferro con disegno semplice a linee diritte, in elementi metallici tondi, quadri, piatti, profilati speciali SOMMANO kg	561,00	7,27	4'078,47	0,00	
35 01.A18.C00. 005	Posa in opera di manufatti in lamiera metallica. Serramenti in ferro di tipo industriale, cancelli, cancellate, inferriate, ringhiere e simili SOMMANO kg	561,00	1,92	1'077,12	0,00	
36 01.A20.E30. 005	Tinta all'acqua (idropittura) a base di resine sintetiche, con un tenore di resine non inferiore al 30%, lavabile, ad una o piu' tinte su fondi gia' preparati Su intonaci interni ad una ripresa SOMMANO m²	981,69	4,99	4'898,63	3'087,61	63,03
37 01.A20.E60. 005	Applicazione fissativo Su soffitti e pareti interne SOMMANO m²	981,69	1,90	1'865,21	1'852,90	99,34
	A R I P O R T A R E			184'178,52	74'662,37	

Num.Ord. TARIFFA	INDICAZIONE DEI LAVORI E DELLE SOMMINISTRAZIONI	Quantità	I M P O R T I		COSTO Manodopera Risorse Umane	incid. %
			unitario	TOTALE		
	R I P O R T O			184'178,52	74'662,37	
38 01.P01.A30. 005	Operaio comune Ore normali  SOMMANO h	130,00	32,59	4'236,70	0,00	
39 01.P07.B45.0 05	Provvista di piastrelle per pavimenti e rivestimenti in gres ceramico fine porcellanato, ottenuto da impasto di argille nobili, di tipo omogeneo a tutto spessore, privo di trattamento superficiale, inassorbente, antigelivo, altamente resistente agli attacchi fisici e chimici, con superficie a vista tipo naturale o tipo antisdrucciolo Nei formati cm 20X20  SOMMANO m²	360,86	31,18	11'251,61	0,00	
40 01.P09.B08.0 10	Pannelli in lana di roccia rivestiti su una faccia con carta kraft e sull'altra con velo di vetro, Euroclasse F, densità 50 kg/m³ e lambda inferiore a 0,035 W/mK. Per l'isolamento termo-acustico di pareti spessore 50 mm  SOMMANO m²	609,81	7,35	4'482,11	0,00	
41 01.P16.B50.0 05	Zoccolino battiscopa in legno verniciato lucido,dello spessore di mm 8 con bordo raccordato Prezzo per ogni cm di altezza  SOMMANO m	4'800,00	0,85	4'080,00	0,00	
42 01.P18.A60. 015	Pietra di luserna (spessore costante) In lastre dello spessore di cm 2  SOMMANO m²	30,60	171,79	5'256,77	0,00	
43 01.P18.A60. 015	Pietra di luserna (spessore costante) In lastre dello spessore di cm 2  SOMMANO m²	313,13	173,28	54'259,17	0,00	
44 01.P18.P90.0 10	Provvista di gradini (alzata e/o pedata) in pietra di luserna, coste refilate, piano fiammato, smusso sulla costa lunga per superficie effettiva, indipendentemente dalla forma geometrica Dello spessore di cm 3  SOMMANO m²	5,30	163,84	868,35	0,00	
45 01.P19.B00.0 05	Lavorazione a punta fine o grossa (bocciarda) effettuata in laboratorio Per pietre dure  SOMMANO m²	30,60	14,91	456,25	0,00	
46 01.P20.B00.0 16	Vetrate isolanti termoacustiche tipo vetrocamera formate da due lastre di vetro, normale o antisfondamento, e interposta intercapedine di mm 6-9-12 complete di profilati distanziatori, giunti elastici, sali disidratanti etc. i vetri antisfondamento sono costituiti da due lastre con interposta pellicola di polivinilbutirrale vetro mm 5 + vetro mm 6; Ug= da 3,3 a 2,8 w/m²k e Rw= c.a 32 dB  SOMMANO m²	38,45	58,93	2'265,86	0,00	
47 01.P20.B03.0 25	Vetrate antisfondamento formate da due lastre di vetro con interposto foglio di polivinilbutirrale Spessore mm 4+0.76+4; Ug= 5,6 w/m² k e Rw= c.a 34 dB  SOMMANO m²	39,78	65,84	2'619,12	0,00	
48 01.P20.L00.0 20	Telaio per serramenti esterni in legno; sistema completo per finestre, costruito con profili in legno con un grado di umidità del 10/12%, comprensivo di profili fermavetro, gocciolatoio, ferramenta, serratura e maniglia; trasmittanza termica dei telai $U_f \leq 2,0$ e $\Rightarrow 1,8$ W/m²K (UNI EN ISO 10077-2). (Per telai con diversa trasmittanza termica $U_f$ , vedere 01.P20.L40) -in legno di pino (Pinus Silvestris), finestra a battente; di superficie oltre 2,0 m²  SOMMANO m²	45,24	413,90	18'724,84	0,00	
49 01.P24.C20.0 05	Nolo di pompa per calcestruzzo compreso il personale e quanto occorrente per il funzionamento Quota fissa per installazione  SOMMANO cad	2,00	201,29	402,58	0,00	
50 01.P24.C20.0 10	Nolo di pompa per calcestruzzo compreso il personale e quanto occorrente per il funzionamento Per ogni m³ pompato  SOMMANO m³	42,88	8,51	364,91	0,00	
51 01.P24.C60.0 10	Nolo di autocarro ribaltabile compreso autista, carburante, lubrificante, trasporto in loco ed ogni onere connesso per il tempo di effettivo impiego Della portata oltre q 40 fino a q 120  SOMMANO h	20,00	68,55	1'371,00	684,13	49,90
	A R I P O R T A R E			294'817,79	75'346,50	

Num.Ord. TARIFFA	INDICAZIONE DEI LAVORI E DELLE SOMMINISTRAZIONI	Quantità	I M P O R T I		COSTO Manodopera Risorse Umane	incid. %
			unitario	TOTALE		
	R I P O R T O			294'817,79	75'346,50	
52 02.P02.A04. 020	Demolizione a mano di tavolato di mattoni pieni compreso l'intonaco: da 10 cm a 15 cm di spessore SOMMANO m²	88,00	17,25	1'518,00	0,00	
53 02.P02.A06. 010	Demolizione a mano di tramezzo in legno, tavellone, tavella, compreso intonaco, fino a 15 cm di spessore SOMMANO m²	4,80	24,14	115,87	0,00	
54 02.P02.A10. 020	Taglio a sezione obbligata eseguito a mano con l'ausilio di martello demolitore, di muratura in mattoni o mista di pietrame, di qualsiasi spessore e specie per esecuzione di nicchie, vani, passatoie, sedi pilastri o piattabande in cemento armato, cassoni avvolgibili, serrande, o tubazioni, ecc.: di sezione superiore a 0,25 m² SOMMANO m³	12,76	532,37	6'793,04	0,00	
55 02.P02.A18. 020	Demolizione parziale, a mano, di volta in mattoni (escluso pavimento, sottofondo e relativo svuotamento) misurata sulla superficie in pianta aumentata del 10%: da 12 cm a 25 cm di spessore SOMMANO m²	3,24	82,78	268,21	0,00	
56 02.P02.A26. 010	Demolizione di controsoffitto in cannicciato, rete metallica o tavelle SOMMANO m²	59,70	20,31	1'212,51	0,00	
57 02.P02.A36. 010	Demolizione di pavimento di ogni tipo, escluse le lastre di pietra di pezzatura superiore a 0,30 m², compreso il relativo letto di posa: eseguita manualmente SOMMANO m²	374,57	32,18	12'053,66	0,00	
58 02.P02.A36. 020	Demolizione di pavimento di ogni tipo, escluse le lastre di pietra di pezzatura superiore a 0,30 m², compreso il relativo letto di posa: eseguita con martello demolitore SOMMANO m²	24,00	10,69	256,56	0,00	
59 02.P02.A42. 010	Rimozione di opere in pietra, marmo e similari, quali gradini, davanzali, soglie, stipiti, di spessore: fino a 4 cm SOMMANO m²	7,00	68,98	482,86	0,00	
60 02.P02.A48. 010	Demolizione e rimozione di rivestimenti in piastrelle di qualsiasi specie SOMMANO m²	30,00	13,31	399,30	0,00	
61 02.P02.A54. 010	Rimozione di infisso interno in legno di qualsiasi specie e dimensione, compreso accatastamento al piano cortile (misura minima 1)m² SOMMANO m²	9,03	15,27	137,89	0,00	
62 02.P02.A68. 010	Rimozione di lavabo, wc, bidet, con deposito al piano cortile del materiale di risulta SOMMANO cad	2,00	36,39	72,78	0,00	
63 02.P02.A72. 010	Sgombero materiale di risulta dal piano di lavoro al piano cortile per distanze in orizzontale non superiori a 20 m, per discese non superiori a 20 m e sollevamento non superiore a 3 m SOMMANO m³	61,36	139,82	8'579,36	0,00	
64 02.P02.A76. 010	Caricamento a mezzo ragno o silos del materiale di risulta e trasporto ad impianto di trattamento autorizzato in un raggio di 8 km, esclusi oneri di conferimento e tributi se dovuti SOMMANO m³	63,84	33,44	2'134,81	0,00	
65 02.P05.B10.0 10	Scavo a cielo aperto eseguito parzialmente a macchina con miniescavatore, all'interno di cortili, in terreno compatto, per profondità variabile sino a 3 m, con deposito del materiale di risulta a lato dello scavo SOMMANO m³	63,84	98,07	6'260,79	0,00	
66 02.P55.N14. 020	Rinzafo fratazzato su pareti e soffitti piani (spessore fino a 2 cm) eseguito con malta premiscelata conforme alla norma UNI EN 998-1, (servizio materiali eseguito con l'ausilio di mezzi di sollevamento): per esterni SOMMANO m²	37,80	36,72	1'388,02	1'152,75	83,05
67 02.P55.N20.	Arricciatura su rinzafo con idonea malta, (servizio materiali eseguito con l'ausilio di mezzi di sollevamento)					
	A R I P O R T A R E			336'491,45	76'499,25	

Num.Ord. TARIFFA	INDICAZIONE DEI LAVORI E DELLE SOMMINISTRAZIONI	Quantità	I M P O R T I		COSTO Manodopera Risorse Umane	incid. %
			unitario	TOTALE		
	R I P O R T O			336'491,45	76'499,25	
010	SOMMANO m²	37,80	11,96	452,09	351,91	77,84
68 02.P65.P38.0 20	Posa in opera di pavimento in piastrelle di cotto toscano delle dimensioni di 20x20 cm e 30x30 cm eseguita con idonea malta premiscelata conforme alla norma UNI EN 998-2, classe M 5 , compresa la sigillatura dei giunti, la pulizia finale con segatura e la formazione del letto di posa: poste in opera con cornici e fasce su disegno					
	SOMMANO m²	492,01	71,90	35'375,52	29'022,08	82,04
69 02.P70.Q15. 020	Posa in opera di zoccolino in legno, fino a 10 cm di altezza: tassellato					
	SOMMANO m	480,00	8,16	3'916,80	3'606,59	92,08
70 02.P70.Q30. 010	Posa in opera di rivestimento di pareti con piastrelle di monocottura, gres porcellanato e similari, eseguita con idoneo adesivo cementizio conforme alla norma UNI EN 12004, escluso il rinzafo, con giunti sigillati con stucco cementizio: per piastrelle di piccolo formato con dimensioni inferiori a 20x20 cm					
	SOMMANO m²	360,86	45,29	16'343,35	14'498,19	88,71
71 02.P80.S30.0 10	Carteggiatura di superfici per preparare i fondi alle successive lavorazioni					
	SOMMANO m²	127,50	7,65	975,38	927,58	95,10
72 02.P80.S44.0 10	Idrolavaggio di superfici, escluse tutte le protezioni ed i ponteggi, per interventi minimi di 150 m², su pietre tenere e rivestimenti in cotto					
	SOMMANO m²	33,58	18,62	625,26	0,00	
73 02.P80.S50.0 30	Idrosabbatura con sabbia silicea di superfici, incluse tutte le protezioni, esclusi i ponteggi, per interventi minimi di 150 m², misurati vuoto per pieno, dedotti i vuoti da non proteggere superiori ai 4 m²: su pietre tenere, rivestimenti in cotto, murature facciavista ed intonaco					
	SOMMANO m²	184,18	21,44	3'948,82	0,00	
74 02.P85.T05.0 10	Asportazione con spazzole metalliche di depositi sporchi superficiali su superfici in conglomerato cementizio					
	SOMMANO m²	374,57	10,04	3'760,68	0,00	
75 03.A10.F03.0 05	Applicazioni su legno. Preparazione di superficie in legno con stuccatura e rasatura con prodotto a base di olio di resine naturali, caseina, gesso e argilla. Applicare il prodotto tramite rasatura con taloscia di acciaio inox. Compreso ogni mezzo d'opera ed ogni opera accessoria per dare il lavoro finito a regola d'arte. 2 mani su superfici in legno in interno ed esterno					
	SOMMANO m²	127,50	14,13	1'801,58	564,61	31,34
76 26.A04.A05. 005	Pavimentazione ad acciottolato. Fornitura e posa di pavimentazione in acciottolato dello spessore complessivo di cm 13-15 realizzato con ciottoli scelti del Ticino, di colore grigio misto, provvisti in prossimità del luogo di posa, collocati di punta, a secco su letto di sabbia della Dora, della Stura, del Po, (granulometria 0/4-0/8) mista a cemento tipo 325 (nelle dosi di 200 kg per m³ di sabbia) dello spessore di cm 8. Sono compresi la fornitura della sabbia e del cemento, l'innaffiamento, la battitura con piastra vibrante del peso di kg 150, la scopatura delle superfici. E' prevista l'eventuale sigillatura dei giunti, laddove non venga eseguita la bitumatura e sia necessaria la realizzazione di pendenze per la formazione di scivoli, attraverso la stesura sulle superfici di boiaccia di cemento (beverone formato da sabbia fine 0/2 e cemento). E' inoltre compreso quanto altro occorre per dare l'opera finita a regola d'arte. ciottoli scelti del Ticino diametro cm 4/6					
	SOMMANO m²	14,50	104,83	1'520,04	1'257,22	82,71
77 A25136b	Compenso alle discariche autorizzate e realizzate secondo il DLgs 13 gennaio 2003, n. 36, per conferimento di materiale di risulta proveniente da scavi o demolizioni, escluso il costo relativo alla caratterizzazione del rifiuto: rifiuti non ammissibili in discarica per rifiuti inerti (art. 5 DM 27 settembre 2010) ma ammissibili in discarica per rifiuti non pericolosi (art. 6 e 7 DM 27 settembre 2010)					
	SOMMANO t	64,16	100,00	6'416,00	0,00	
78 A65100a	Massetto di sottofondo isolante termico e acustico rispondente ai requisiti CAM (Criteri Ambientali Minimi), composto da granulato di polimeri ecocompatibili di riciclo, conforme alla norma UNI 10667-14, miscelato con acqua e cemento, resistenza alla comprimibilità del massetto finito Classe CP2 (UNI EN 12431): conducibilità termica lambda = 0,066 W/mK: spessore 4 cm					
	SOMMANO mq	492,01	16,67	8'201,81	0,00	
	A R I P O R T A R E			419'828,78	126'727,43	

Num.Ord. TARIFFA	INDICAZIONE DEI LAVORI E DELLE SOMMINISTRAZIONI	Quantità	I M P O R T I		COSTO Manodopera Risorse Umane	incid. %
			unitario	TOTALE		
	R I P O R T O			419'828,78	126'727,43	
79 B43133c	Cotto in piastrelle con superficie rustica, per ambienti interni ed esterni, diviso in fabbrica, per posa con colla, spessore 12 ÷ 14 mm: quadrato: 30 x 30 cm SOMMANO mq	192,35	31,85	6'126,35	0,00	
80 C25037c	Controtelaio in lamiera zincata per alloggiamento porta singola scorrevole a scomparsa del peso massimo di 80 kg, compresi binario e montanti verticali, fissata mediante zanche, escluse eventuali demolizioni e opere murarie di completamento e finitura: per parete interna divisoria formata da laterizi forati di spessore 90 ÷ 108 mm con sede interna 54 ÷ 72 mm: luce 800 x 2.000 ÷ 2.100 mm SOMMANO cad	12,00	460,16	5'521,92	0,00	
81 C25046d	Porta in legno scorrevole interno muro con anta tamburata e bordi impiallacciati, spessore 40 mm, coprifili ad incastro in multistrato, serratura a gancio con nottolino e maniglia ad incasso, dimensioni 210 x 60 ÷ 90 cm: anta singola: effetto legno SOMMANO cad	12,00	0,00	0,00	0,00	
82 C35008b	Antiparassitario liquido applicato per la prevenzione e la conservazione delle strutture lignee mediante accurata pulizia delle superfici da trattare con scortecciatore o cartavetro, stesura a tre passate intervallate per favorire il massimo assorbimento del prodotto ed ogni altro onere e magistero per realizzare l'intervento a perfetta regola d'arte: con vernice antitarlo a finitura cerata SOMMANO mq	127,50	20,38	2'598,45	1'559,07	60,00
83 C35009	Strato di cera solida sciolta con opportuni diluenti e applicata con panno SOMMANO mq	127,50	14,66	1'869,15	1'738,31	93,00
84 C35010	Mordente di noce diluito con olio di lino cotto applicato a pennello mediante due passate su legname in vista SOMMANO mq	127,50	13,56	1'728,90	881,74	51,00
85 NP 01 sistem azioni esterne	Scavo generale, di sbancamento o splateamento a sezione aperta, in terreni sciolti o compatti, fino a 4 m di profondità, eseguito con mezzi meccanici, esclusa la roccia da mina ma compresi i trovanti rocciosi ed i blocchi di muratura fino a 0,50 m³, misurato in sezione effettiva, compreso il carico sugli automezzi, trasporto e sistemazione entro l'area del cantiere Anche in presenza di acqua SOMMANO a corpo	1,00	201,92	201,92	0,00	
86 NP.01	Ascensore per edifici residenziali con vano corsa proprio (escluso dal prezzo), ad azionamento oleodinamico indiretto con pistone nel vano, centralina posta in locale a meno di 10 m dal vano corsa, guide di scorrimento per la cabina e per la testata del pistone in acciaio a T trafilato e fresato. Cabina in ferro rivestita in materiale plastico, pavimento in gomma e corrimano, corpi illuminanti incassati, luce d'emergenza con autonomia di 3 ore. Porte di cabina e di piano automatiche scorrevoli orizzontalmente di tipo centrale o telescopico, azionate da un operatore elettrico, rivestite in acciaio inossidabile satinato, con fotocellula verticale a tutta altezza. Sono compresi i supporti delle guide, il fissaggio delle guide con mensole a muro poste come progetto, i supporti delle soglie, la posa ed il fissaggio delle apparecchiature nel locale macchinario, i comandi elettrici, l'illuminazione del vano corsa, l'impianto di allarme e telefonico e tutto quanto necessario per avere l'impianto perfettamente funzionante, collaudato e chiavi in mano con la sola esclusione della linea di allacciamento elettrico e delle assistenze edili. Ascensore ad azionamento oleodinamico. Portata 240 kg - Persone n. 4 - Fermate n. 2 compresa la prima - Corsa - Velocità 0,6 m/sec nominale. Centralina oleodinamica con motore immerso da 9 kW 380 V, gruppo elettrovalvola per controllo velocità, tolleranza allineamento +/- 10 mm. Dimensione vano corsa: profondità m 1,4 - larghezza m 1,10. Cabina con superficie utile di almeno 1,50 m². Porte di cabina e di piano con luce netta non inferiore a 0,75 x2,10 (H) m. Bottoniera di cabina (ad accessibilità semplificata) con numerazione in rilievo e traduzione in Braille, allarme e citofono. Bottoniere esterne (ad accessibilità semplificata) in rilievo, scritte con traduzione in Braille e placca di riconoscimento di piano in caratteri Braille, con segnalazione di posizione cabina. compresi utili di impresa e spese generali SOMMANO cad	1,00	22'609,91	22'609,91	0,00	
87 NP.01_LINE A VITA C.B.	CASCINA BASSA. Fornitura e posa di sistema anticaduta, conformi alla norma nazionale UNI 11578.15 e norma europea EN 795.12. Componenti realizzati in acciaio inox e acciaio zincato a caldo, progettati per essere installati con fissaggio diretto agli elementi strutturali della copertura in legno. Il sistema necessita di ispezione annuale come da norma nazionale UNI 11578.15 e norma europea EN 795.12. Importo comprensivo si spese generali 15% e utili di impresa 10% SOMMANO a corpo	1,00	5'000,00	5'000,00	1'950,00	39,00
	<b>Parziale LAVORI A CORPO euro</b>			465'485,38	132'856,55	28,54
	A R I P O R T A R E			465'485,38	132'856,55	

[illegible]

[illegible]

[illegible]



# STIMA INCIDENZA MANODOPERA

**OGGETTO:** PROGETTO DI FATTIBILITA' TECNICO ECONOMICA FINALIZZATO AL  
Restauro e Riqualificazione funzionale degli edifici dell'Ospedaletto"  
di San Antonio di Ranverso

**COMMITTENTE:** Comune di BUTTIGLIERA ALTA

Data, 11/11/2024

**IL TECNICO**

Num.Ord. TARIFFA	INDICAZIONE DEI LAVORI E DELLE SOMMINISTRAZIONI	Quantità	I M P O R T I		COSTO Manodopera Risorse Umane	incid. %
			unitario	TOTALE		
	R I P O R T O					
	<b><u>LAVORI A CORPO</u></b>					
1 01.A01.A10. 010	Scavo generale, di sbancamento o splateamento a sezione aperta, in terreni sciolti o compatti, fino a 4 m di profondità, eseguito con mezzi meccanici, esclusa la roccia da mina ma ... ezzi, trasporto e sistemazione entro l'area del cantiere Anche in presenza di acqua fino ad un battente massimo di 20 cm  SOMMANO m³	1'180,00	4,79	5'652,20	1'335,05	23,620
2 01.A01.A55. 010	Scavo a sezione obbligata o a sezione ristretta per opere di fondazione, in terreni sciolti o compatti, di larghezza minima 30 cm, anche in presenza di acqua fino ad un battente ma ... oltre 1,50 m di profondità da conteggiare totalmente a parte. Fino a 3 m di profondità rispetto al piano di sbancamento  SOMMANO m³	16,42	13,28	218,06	98,43	45,140
3 01.A01.A80. 080	Scavo eseguito a mano a sezione obbligata o a sezione ristretta, a qualsiasi scopo destinato, in terreni sciolti o compatti, fino alla profondità di 1,5 m, misurata rispetto al piano di sbancamento o di campagna e deposito dei materiali ai lati dello scavo stesso In assenza d'acqua  SOMMANO m³	55,20	90,35	4'987,32	4'987,32	100,000
4 01.A01.B87. 010	Reinterro degli scavi in genere, con le materie di scavo precedentemente estratte e depositate nell'ambito del cantiere, compreso carico, trasporto, scarico, costipazione e regolarizzazione Eseguito a mano  SOMMANO m³	263,80	55,32	14'593,42	10'834,15	74,240
5 01.A02.C10. 015	Disfacimento di pavimentazione con accatastamento del materiale utilizzabile entro la distanza massima di metri 300, compreso il taglio dei bordi della pavimentazione; il compenso ... ntazione bituminosa in genere, di qualunque tipo e spessore e con qualunque sottofondo, per superfici di m² 0,50 e oltre  SOMMANO m²	200,00	12,53	2'506,00	2'506,00	100,000
6 01.A04.B15. 020	Calcestruzzo per uso non strutturale confezionato a dosaggio con cemento tipo 32,5 R in centrale di betonaggio, diametro massimo nominale dell'aggregato 30 mm, fornito in cantiere. ... il getto, la vibrazione, il ponteggio, la cassaforma ed il ferro d'armatura; conteggiati a parte. Eseguito con 200 kg/m³  SOMMANO m³	18,00	100,13	1'802,34	0,00	
7 01.A04.B20. 005	Calcestruzzo a prestazione garantita in accordo alla UNI EN 206, per strutture di fondazione (plinti con altezza < 1.5 m. platee di fondazione e muri di spessore < 80 cm. cordoli, ... gati 32 mm, C1 0.4. Fornitura a piè d'opera, escluso ogni altro onere. Classe di resistenza a compressione minima C25/30  SOMMANO m³	9,50	132,67	1'260,37	0,00	
8 01.A04.B30. 010	Calcestruzzo a prestazione garantita in accordo alla UNI EN 206 per strutture di elevazione (pilastri, travi, solai in latero-cemento e a soletta piena, corpi scala e nuclei ascens ... gati 32 mm, C1 0.4. Fornitura a piè d'opera, escluso ogni altro onere. Classe di resistenza a compressione minima C28/35  SOMMANO m³	18,00	138,89	2'500,02	0,00	
9 01.A04.C30. 005	Getto in opera di calcestruzzo cementizio preconfezionato eseguito con pompa compreso il nolo della stessa In strutture di fondazione  SOMMANO m³	18,00	23,65	425,70	126,73	29,770
10 01.A04.C30. 015	Getto in opera di calcestruzzo cementizio preconfezionato eseguito con pompa compreso il nolo della stessa In strutture armate  SOMMANO m³	9,50	28,73	272,94	115,12	42,180
11 01.A04.E00. 005	Vibratura mediante vibratore ad immersione, compreso il compenso per la maggiore quantità di materiale impiegato, noleggio vibratore e consumo energia elettrica o combustibile Di calcestruzzo cementizio armato  SOMMANO m³	27,50	9,86	271,15	179,21	66,090
12 01.A04.F10.0 05	Acciaio per calcestruzzo armato ordinario, laminato a caldo, classe tecnica B450C, saldabile ad alta duttilità, in accordo alla UNI EN 10080 e conforme al D.M. 17/01/2018, disposto ... e le eventuali saldature per giunzioni e lo sfrido In barre ad aderenza migliorata ottenute nei diametri da 6 mm a 50 mm  SOMMANO kg	3'712,00	1,87	6'941,44	3'357,57	48,370
13 01.A04.H00.	Casserature per strutture in cemento armato, semplice o precompresso, a sezione ridotta quali solette, traversi etc., compreso il puntellamento ed il disarmo misurando					
	A R I P O R T A R E			41'430,96	23'539,58	

Num.Ord. TARIFFA	INDICAZIONE DEI LAVORI E DELLE SOMMINISTRAZIONI	Quantità	I M P O R T I		COSTO Manodopera Risorse Umane	incid. %
			unitario	TOTALE		
	R I P O R T O			41'430,96	23'539,58	
005	esclusivamente lo sviluppo delle parti a contatto dei getti In legname di qualunque forma SOMMANO m²	100,00	57,09	5'709,00	4'062,52	71,160
14 01.A05.A72. 015	Muro a cassa vuota formata da due tramezze longitudinali in blocchetti di laterizio alveolato termoacustico unite con gambette e con materiale isolante interno per il raggiungiment ... di laterizio alveolato (esterna in blocchetti di cm 10x22,5x30, interna cm 18x22,5x25) collegate ad incrocio delle file SOMMANO m²	1,00	140,34	140,34	68,54	48,840
15 01.A05.B75. 020	Muratura eseguita con blocchi forati in calcestruzzo, ad alta resistenza meccanica e resistenza al fuoco classe REI 180, e malta da muratura del tipo M2. La misurazione è effettuata per una superficie di almeno m² 1 Con blocchi dello spessore di cm 20 SOMMANO m²	17,88	63,69	1'138,78	543,99	47,770
16 01.A05.B78. 015	Muratura portante eseguita mediante blocchi in laterizio alleggerito porizzato e resistenza al fuoco classe REI 180, legati con giunti di malta per murature del tipo M2. La misurazione è effettuata per una superficie di almeno m² 1 Con blocchi dello spessore di cm 20 SOMMANO m²	80,70	87,97	7'099,18	2'977,40	41,940
17 01.A06.A10. 025	Tramezzi in mattoni legati con malta di calce In mattoni semipieni dello spessore di cm 12 e per una superficie complessiva di almeno m² 1 SOMMANO m²	4,00	63,41	253,64	165,53	65,260
18 01.A06.A20. 055	Tramezzi in mattoni legati con malta cementizia In mattoni forati dello spessore di cm 8 e per una superficie complessiva di almeno m² 1 SOMMANO m²	80,70	55,18	4'453,03	2'308,89	51,850
19 01.A09.A50. 015	Realizzazione di manto di copertura a tegole su orditura preesistente o sottotegola, compreso l'ancoraggio delle tegole e la provvista e posa con malta di calce idraulica di tegoloni speciali su tutti gli spigoli salienti In tegole curve SOMMANO m²	190,80	46,28	8'830,22	2'979,32	33,740
20 01.A09.E60. 005	Fornitura e posa di guaina liquida elastomero bituminosa per impermeabilizzazioni o reimpermeabilizzazioni di superfici di qualsiasi forma e dimensioni, applicabile a rullo, pennello, cazzuola Senza protettivo elastico SOMMANO m²	12,00	17,75	213,00	56,57	26,560
21 01.A09.G50. 005	Posa in opera di materiali per isolamento termico (lana di vetro o di roccia, polistirolo, poliuretano, materiali simili) sia in rotoli che in lastre di qualsiasi dimensione e sp ... compreso il carico, lo scarico, il trasporto e deposito a qualsiasi piano del fabbricato Per superfici in piano e simili SOMMANO m²	280,50	7,19	2'016,80	2'016,80	100,000
22 01.A09.G50. 010	Posa in opera di materiali per isolamento termico (lana di vetro o di roccia, polistirolo, poliuretano, materiali simili) sia in rotoli che in lastre di qualsiasi dimensione e sp ... ompreso il carico, lo scarico, il trasporto e deposito a qualsiasi piano del fabbricato Per superfici verticali o simili SOMMANO m²	80,70	11,18	902,23	869,93	96,420
23 01.A10.A10. 025	Rinzafo eseguito con malta di calce dolce su pareti, solai, soffitti, travi, ecc, sia in piano che in curva, compresa l'esecuzione dei raccordi negli angoli, delle zanche di separ ... gli spigoli in cemento con esclusione del gesso Per una superficie complessiva di almeno m² 1 e per uno spessore di cm 3 SOMMANO m²	35,76	36,91	1'319,90	1'188,57	90,050
24 01.A10.B10. 005	Intonaco eseguito con grassello dolce, su rinzafo, in piano od in curva, anche con aggiunta di coloranti, compresa l'esecuzione dei raccordi,delle zanche e la profilatura degli sp ... goli in cemento con esclusione di gesso Eseguito fino ad un'altezza di m 4,per una superficie complessiva di almeno m² 1 SOMMANO m²	35,76	7,62	272,49	259,71	95,310
25 01.A11.A20. 005	Provvista, spandimento e pigiatura di ghiaia naturale di cava per sottofondo di pavimenti, marciapiedi, battute di cemento ecc. Per un volume di almeno m³ 0,10 SOMMANO m³	162,15	70,28	11'395,90	7'398,22	64,920
26 01.A12.B75. 005	Posa in opera di pavimento o rivestimento eseguito in piastrelle di gres ceramico fine porcellanato, anche con fascia lungo il perimetro o disposto a disegni, realizzata mediante l ... per la formazione dei giunti di dilatazione ed escluso il sottofondo o il rinzafo Per una superficie di almeno m² 0,20 SOMMANO m²	228,34	34,35	7'843,48	7'383,85	94,140
	A R I P O R T A R E			93'018,95	55'819,42	

Num.Ord. TARIFFA	INDICAZIONE DEI LAVORI E DELLE SOMMINISTRAZIONI	Quantità	I M P O R T I		COSTO Manodopera Risorse Umane	incid. %
			unitario	TOTALE		
	R I P O R T O			93'018,95	55'819,42	
27 01.A12.H25. 005	Posa in opera di lastre in pietra o marmo, per il rivestimento di pareti verticali, la cui provvista sia compensata a metro quadrato, incluse le graffe per l'ancoraggio, l'imbottitura dalla pietra contro le superfici di appoggio e la sigillatura dei giunti Di qualunque dimensione e spessore  SOMMANO m²	33,88	58,43	1'979,61	1'947,74	98,390
28 01.A12.L00. 005	Pavimento in spezzoni di pietra di luserna di colorazione uniforme, disposti ad "opus incertum" lavorati alla punta fina, dello spessore di cm 5 circa compresa la sigillatura dei giunti, dato in opera con malta di cemento, escluso il sottofondo Per quantitativi di almeno m² 1  SOMMANO m²	10,00	82,47	824,70	538,94	65,350
29 01.A17.A30. 035	Legname in travi, travetti, tavole e simili, riquadrati alla sega a filo vivo, dato e misurato in opera, con le lavorazioni e ferramenta occorrenti, nessuna opera esclusa In douglas (Pseudotsuga menziesii)  SOMMANO m³	1,50	2'281,43	3'422,15	1'379,47	40,310
30 01.A17.A60. 005	Posa in opera di legname di qualsiasi natura lavorato sulle diverse facce, comprese le opere accessorie Per davanzali, tavolati, imbottitura, montanti, traverse, listelli, zoccolini, piani d'armadio ecc. e per quantitativi superiori a m³ 0,1  SOMMANO m³	1,50	832,39	1'248,59	1'239,72	99,290
31 01.A17.A60. 005	Posa in opera di legname di qualsiasi natura lavorato sulle diverse facce, comprese le opere accessorie Per davanzali, tavolati, imbottitura, montanti, traverse, listelli, zoccolini, piani d'armadio ecc. e per quantitativi superiori a m³ 0,1  SOMMANO m³	5,72	784,26	4'485,97	4'448,73	99,170
32 01.A17.A70. 005	Fornitura e posa in opera di travi, travetti e simili in legno lamellare con le lavorazioni e ferramenta occorrenti, nessuna opera esclusa; Escluso il nolo di gru In abete (Picea abies, Abies Alba) per edifici di civile abitazione  SOMMANO m³	26,00	1'970,62	51'236,12	12'711,68	24,810
33 01.A17.A80. 005	Provvista e posa in opera di falso telaio (controtelaio) per il fissaggio dei serramenti alla muratura, in legno di abete (Picea abies, Abies Alba), compresa la ferramenta occorren ... la d'arte. Larghezza fino a 10 cm e spessore 2 cm. MISURATO AL METRO LINEARE (sullo sviluppo effettivo del falso telaio).  SOMMANO m	23,20	10,18	236,18	159,37	67,480
34 01.A17.A80. 010	Provvista e posa in opera di falso telaio (controtelaio) per il fissaggio dei serramenti alla muratura, in legno di abete (Picea abies, Abies Alba), compresa la ferramenta occorren ... la d'arte. Larghezza oltre 10 cm e spessore 2 cm. MISURATO AL METRO LINEARE (sullo sviluppo effettivo del falso telaio).  SOMMANO m	89,70	12,48	1'119,46	763,13	68,170
35 01.A17.B30. 005	Posa in opera di serramenti per finestre e porte finestre, per qualsiasi spessore, di qualunque forma, dimensione e numero di battenti In qualsiasi legname  SOMMANO m²	32,69	41,73	1'364,15	1'316,14	96,480
36 01.A17.B40. 281	Porte interne, di qualunque forma, dimensione e numero di battenti, montate su chianbrane o telarone con specchiature piene o a vetri, con modanatura anche di riporto, compresa la ... mezzo con due chiavi e l'imprimitura ad olio (esclusi i vetri). In noce (junglas regia) dello spessore inferiore a mm 60  SOMMANO m²	20,72	450,24	9'328,97	3'843,54	41,200
37 01.A17.B65. 010	Porte interne tamburate spessore mm 35, specchiature piene, rivestimento in laminato plastico di spessore mm 1,5 su rivestimento in compensato di abete spessore mm 4, complete di r ... a adeguata, ottonami e imprimitura ad olio sulle parti di legno in vista Con ossatura in vista in legno mogano o douglas  SOMMANO m²	4,00	376,71	1'506,84	925,35	61,410
38 01.A17.B70. 005	Posa in opera di porte interne semplici o tamburate, a pannelli od a vetri, di qualunque forma, dimensione e numero di battenti, per qualsiasi spessore, montate su chianbrane o telarone In qualsiasi tipo di legname  SOMMANO m²	25,20	47,76	1'203,55	1'168,65	97,100
39 01.A18.A10. 005	Carpenteria per grandi orditure o industrializzata, capriate, tralicci, pilastri e simili, compresa coloritura ad una ripresa di antiruggine, escluse le sole opere murarie In acciaio in profilati normali e lavorazione saldata  SOMMANO kg	2'200,00	2,48	5'456,00	1'781,38	32,650
	A R I P O R T A R E			176'431,24	88'043,26	

Num.Ord. TARIFFA	INDICAZIONE DEI LAVORI E DELLE SOMMINISTRAZIONI	Quantità	I M P O R T I		COSTO Manodopera Risorse Umane	incid. %
			unitario	TOTALE		
	R I P O R T O			176'431,24	88'043,26	
40 01.A18.A20. 005	Posa in opera di carpenterie in ferro, per grandi e piccole orditure, tralicci, capriate, pilastri, travi isolate, passerelle e simili In profilati normali con lavorazione saldata, chiodata o bullonata  SOMMANO kg	2'200,00	3,11	6'842,00	5'874,54	85,860
41 01.A18.B50. 005	Cancelli metallici, incluso il compenso per zoccoli in lamiera, cerniere in ghisa od in ferro, bronzine accessori di assicurazione e chiusura, serratura a due giri e mezzo con due ... una ripresa di antiruggine In ferro in elementi tondi, quadri, piatti o profilati, con disegno semplice a linee diritte  SOMMANO kg	521,28	9,35	4'873,97	2'948,26	60,490
42 01.A18.C10. 005	Posa in opera di manufatti in lega di alluminio. Cancelli, cancellate, inferriate, ringhiere ecc.  SOMMANO kg	521,28	6,14	3'200,66	3'151,69	98,470
43 01.A19.G10. 040	Posa in opera di apparecchi igienico - sanitari completi di accessori, compreso l'allacciamento alle tubazioni di adduzione e lo scarico P.O. Lavabo completo di accessori, compresa ... ione al centro, curvette di raccordo, piletta di scarico, sifone di scarico, curva tecnica di raccordo al muro e mensole  SOMMANO cad	4,00	82,83	331,32	316,21	95,440
44 01.A19.G10. 125	Posa in opera di apparecchi igienico - sanitari completi di accessori, compreso l'allacciamento alle tubazioni di adduzione e lo scarico P.O.Rubinetti di arresto ad incasso con cappuccio cromato - da 1/2"  SOMMANO cad	4,00	11,78	47,12	47,12	100,000
45 01.A19.G10. 220	Posa in opera di apparecchi igienico - sanitari completi di accessori, compreso l'allacciamento alle tubazioni di adduzione e lo scarico P.O.Combinazione w.c./ bidet per disabili i ... scarico a muro laterale, miscelatore termoscopico, comando a leva, doccia a telefono e regolatore automatico di portata  SOMMANO cad	4,00	117,89	471,56	431,19	91,440
46 01.A19.H45. 005	Formazione di servizio igienico per disabili eseguito secondo la normativa vigente, eseguito secondo gli schemi di progetto. il prezzo e' comprensivo delle seguenti lavorazioni e f ... ima del ripristino della muratura. Sgombero e trasporto del materiale di risulta ad impianto di trattamento autorizzato.  SOMMANO cad	2,00	4'454,92	8'909,84	4'236,63	47,550
47 01.A20.E30. 010	Tinta all'acqua (idropittura) a base di resine sintetiche, con un tenore di resine non inferiore al 30%, lavabile, ad una o piu' tinte su fondi gia' preparati Su intonaci esterni, a due riprese  SOMMANO m²	127,20	10,32	1'312,70	999,62	76,150
48 01.A20.E38. 005	Applicazione di idropittura murale opaca a base di silicati di potassio, pigmenti inorganici selezionati e cariche minerali, non filmogena ma permeabile all'acqua ed al vapore acqu ... , esclusa la preparazione del supporto, eseguita a qualsiasi piano del fabbricato Su pareti esterne, vani scala, androni  SOMMANO m²	546,83	18,15	9'924,96	7'151,93	72,060
49 01.A20.E60. 005	Applicazione fissativo Su soffitti e pareti interne  SOMMANO m²	608,83	1,90	1'156,78	1'149,14	99,340
50 01.A20.E60. 010	Applicazione fissativo Su muri esterni, facciate, scale, porticati, an-droni e simili  SOMMANO m²	127,20	3,83	487,18	471,25	96,730
51 01.A20.F00.0 05	Verniciatura su manufatti in legno con vernice protettiva stemperata con olio di lino Ad una ripresa per interni  SOMMANO m²	60,00	7,21	432,60	390,68	90,310
52 01.A21.A20. 020	Spandimento di materiali vari per spessori superiori a cm 3, provvisti sfusi sul luogo d'impiego, per la formazione di strati regolari, secondo le indicazioni della direzione lavor ... rizzare la sagoma degli strati Materiali terrosi, sabbia, graniglia, pietrischetto stabilizzato e simili, sparsi a mano.  SOMMANO m³	1'000,00	13,03	13'030,00	13'030,00	100,000
53 01.A21.A50.	Compattazione con rullo pesante o vibrante dello strato di fondazione in misto granulare anidro o altri materiali anidri, secondo i piani stabiliti, mediante cilindratura a strati ...					
	A R I P O R T A R E			227'451,93	128'241,52	

Num.Ord. TARIFFA	INDICAZIONE DEI LAVORI E DELLE SOMMINISTRAZIONI	Quantità	I M P O R T I		COSTO Manodopera Risorse Umane	incid. %
			unitario	TOTALE		
	R I P O R T O			227'451,93	128'241,52	
010	parati sino al raggiungimento della compattezza giudicata idonea dalla direzione lavori Per spessore finito fino a 30 cm					
	SOMMANO m²	3'243,00	1,58	5'123,94	2'357,52	46,010
54 01.A21.H60. 005	Provvista e posa in opera di recinzione in grigliato di ferro zincato a caldo, costituita da pannelli elettrosaldati resi solidali alle piantane mediante bulloncini in acciaio inox ... : provvista della bulloneria; provvista, montaggio e posa di pannelli e piantane A maglia diversa secondo le indicazioni					
	SOMMANO kg	1'011,12	10,30	10'414,54	4'824,01	46,320
55 01.P01.A05. 005	Operaio 4° livello Ore normali					
	SOMMANO h	359,16	41,50	14'905,14	0,00	
56 01.P01.A20. 005	Operaio qualificato Ore normali					
	SOMMANO h	77,50	36,39	2'820,23	0,00	
57 01.P07.B45.0 10	Provvista di piastrelle per pavimenti e rivestimenti in gres ceramico fine porcellanato, ottenuto da impasto di argille nobili, di tipo omogeneo a tutto spessore, privo di trattame ... sistente agli attacchi fisici e chimici, con superficie a vista tipo naturale o tipo antisdrucciolo Nei formati cm 80X80					
	SOMMANO m²	168,54	39,88	6'721,38	0,00	
58 01.P07.B48.0 05	Provvista di zoccolino battiscopa in gres ceramico fine porcellanato, ottenuto da impasto di argille nobili, di tipo omogeneo a tutto spessore, privo di trattamento superficiale, i ... i fisici e chimici, con bordi arrotondati o a squadra, compresi i pezzi speciali (angoli e spigoli) dimensione 7,5x60 mm					
	SOMMANO m	59,80	11,88	710,42	0,00	
59 01.P09.A12. 015	Pannello in polistirene espanso sintetizzato (EPS), esenti da CFC o HCFC, resistenza a compressione pari a 120 kPa e densità compresa tra 18-25 kg/m³ (secondo la norma UNI EN 13163 ... istenza al fuoco, marchiatura CE, lambda inferiore a 0,035 W/mK. Per isolamento termico di pareti e solai spessore 50 mm					
	SOMMANO m²	58,00	14,14	820,12	0,00	
60 01.P09.A12. 030	Pannello in polistirene espanso sintetizzato (EPS), esenti da CFC o HCFC, resistenza a compressione pari a 120 kPa e densità compresa tra 18-25 kg/m³ (secondo la norma UNI EN 13163 ... stenza al fuoco, marchiatura CE, lambda inferiore a 0,035 W/mK. Per isolamento termico di pareti e solai spessore 100 mm					
	SOMMANO m²	222,50	28,28	6'292,30	0,00	
61 01.P09.B12.0 25	Pannelli rigidi in lana di roccia della densita' di 75 kg/m³ e lambda pari a 0,033 W/mK. Per l'isolamento termo-acustico di pareti e solai e trattata con resine termoindurenti, Euroclasse A1 spessore 100 mm					
	SOMMANO m²	80,70	13,59	1'096,71	0,00	
62 01.P12.F52.0 05	Pannello metallico precoibentato con lamiera superiore grecata di acciaio preverniciato dello spessore di 0,5 mm, lamiera inferiore microgrecata di acciaio preverniciato dello spessore di 0,5 mm ed interposto coibente in poliuretano espanso. spessore mm 30 con trasmittanza termica di 0,69 W/m²K					
	SOMMANO m²	62,00	20,54	1'273,48	14,14	1,110
63 01.P13.N50. 010	Porte antincendio in lamiera d'acciaio a doppio pannello con isolante termico, idrofugo, completa di serratura e maniglia, controtelaio con zanche, cerniera con molla regolabile pe ... ; con certificato di omologazione per resistenza al fuoco nelle seguenti classi e misure REI 60 ad un battente cm 90x210					
	SOMMANO cad	2,00	277,77	555,54	0,00	
64 01.P15.A40. 010	Legname in tavole non riquadrate, di qualità standard di slavia (Quercus spp.)					
	SOMMANO m³	5,72	1'517,63	8'680,84	0,00	
65 01.P18.M00. 015	Pietra di luserna a spacco. cava, in lastre rettangolari a coste rifilate Spessore cm 3-5 - dimensioni oltre 80x40					
	SOMMANO m²	25,38	84,34	2'140,55	0,00	
66	Vetrate isolanti tipo vetrocamera con basso emissivo; formate da tre lastre di vetro,					
	A R I P O R T A R E			289'007,12	135'437,19	

Num.Ord. TARIFFA	INDICAZIONE DEI LAVORI E DELLE SOMMINISTRAZIONI	Quantità	I M P O R T I		COSTO Manodopera Risorse Umane	incid. %
			unitario	TOTALE		
	R I P O R T O			289'007,12	135'437,19	
01.P20.B05.0 50	normale o stratificata con interposta intercapedini d'aria o gas; complete di profilati distan ... B.E. (basso emissivo)/14/4/14/44.1 Acustico (PVB0,38) B.E. (basso emissivo) +argon Ug=0,6 W/m²K -Rw(C;Ctr) =46 (-1;-6)dB SOMMANO m²	24,00	230,45	5'530,80	0,00	
67 01.P20.B06.0 20	Variazione del prezzo per vetrate isolanti tipo vetro camera (01.P20.B04 e 01.P20.B05) supplemento con vetro temperato SOMMANO m²	32,69	13,02	425,62	0,00	
68 01.P20.I00.0 55	Telaio per serramenti esterni in alluminio realizzati con profilati in lega primaria di alluminio 6060 (EN 573-3); sistema completo per portefinestre e finestre in profilati a tagl ... mittanza termica Uf, vedere 01.P20.I40) finestra/porta-finestra a due ante anta-anta/ ribalta; di superficie fino a 3,5 m² SOMMANO m²	24,83	614,94	15'268,96	0,00	
69 01.P20.L40.0 05	Variazione del prezzo di telai per serramenti esterni in legno 01.P20.L00, 01.P20.L10, 01.P20.L20 e 01.P20.L30 incremento del prezzo con telaio per finestre e portefinestre con trasmissione termica Uf= <1,8 e =>1,6 W/m²K (UNI EN ISO 10077-2). 01.P20.L00 e 01.P20.L10 (percentuale del 15 %) SOMMANO m2	4,90	92,24	451,98	0,00	
70 01.P20.L50.0 30	Variazioni per diverse essenze legnose. Telaio per serramenti esterni in legno di cui ai codici 01.P20.L00, 01.P20.L10, 01.P20.L20 e 01.P20.L30 in legno di noce (Junglas Regia) (percentuale del 30 %) SOMMANO m2	9,80	184,20	1'805,16	0,00	
71 01.P22.C10.0 20	Gruppo miscelatore monoforo in ottone cromato per lavabo, con bocca di erogazione fusa, sporgenza cm 14 circa, senza scarico automatico Da 1/2" con aeratore, tipo pesante SOMMANO cad	4,00	58,84	235,36	0,00	
72 01.P22.C78.0 10	Rubinetti di arresto da incasso in ottone cromato, con cappuccio chiuso, a due pezzi Da 1/ 2" diritto SOMMANO cad	4,00	10,90	43,60	0,00	
73 01.P22.E68.0 10	Pilette in ottone cromato per lavabi, complete di accessori, tappo a catenella Da 1 1/4" troppopieno - racc 2 pezzi liscio SOMMANO cad	4,00	3,38	13,52	0,00	
74 01.P22.T00.0 10	Vaso igienico (combinazione wc/bidet) in ceramica con sifone incorporato, catino allungato, sedile speciale rimovibile in plastica antiscivolo, apertura anteriore, altezza 500 mm ... nghezza 800 mm dalla parete, completo di cassetta, batteria, comando di scarico di tipo agevolato Installazione a parete SOMMANO cad	4,00	403,56	1'614,24	0,00	
75 01.P22.T05.0 15	Lavabo in ceramica per disabili, frontale concavo, bordi arrotondati, appoggio per gomiti, sparti acqua antispruzzo, miscelatore meccanico a leva lunga con bocchello estraibile, sifone con scarico flessibile dimensioni 700x570x180 mm mensole reclinabili con sistema pneumatico SOMMANO cad	4,00	388,04	1'552,16	0,00	
76 01.P22.T40.0 05	Corrimano diritto a misura, costituito da tubo interno in alluminio e rivestimento esterno in nylon, completo sia di curve terminali che di staffaggio Diametro esterno mm 35 SOMMANO m	4,00	80,09	320,36	0,00	
77 01.P22.T55.0 05	Maniglione per doccia, vasca, w.c., bidet, porte ecc., costituito da tubo in alluminio rivestito in nylon Diametro esterno mm 35 lunghezza cm 41 SOMMANO cad	4,00	52,65	210,60	0,00	
78 01.P26.A60. 030	Trasporto e scarico di materiale di scavo, demolizione e/o rifiuto ad impianto di trattamento autorizzato, esclusi i relativi oneri e tributi se dovuti. In impianto di trattamento autorizzato, esclusivamente per distanze tra sito di lavorazione e impianto comprese tra 10 e i 30 km SOMMANO m³	20,00	5,93	118,60	55,73	46,990
79 02.P02.A52. 010	Rimozione di infisso esterno in legno o in ferro di qualsiasi specie e dimensione, compreso accatastamento al piano cortile (misura minima 1) m² SOMMANO m²	20,50	22,83	468,02	467,22	99,830
80 02.P02.A76. 010	Caricamento a mezzo ragno o silos del materiale di risulta e trasporto ad impianto di trattamento autorizzato in un raggio di 8 km, esclusi oneri di conferimento e tributi se dovuti					
	A R I P O R T A R E			317'066,10	135'960,14	

Num.Ord. TARIFFA	INDICAZIONE DEI LAVORI E DELLE SOMMINISTRAZIONI	Quantità	I M P O R T I		COSTO Manodopera Risorse Umane	incid. %
			unitario	TOTALE		
	R I P O R T O			317'066,10	135'960,14	
	SOMMANO m³	20,00	33,44	668,80	366,84	54,850
81 02.P60.O55. 020	Formazione di vespaio aerato mediante il posizionamento, su piano preformato, di cupole modulari in polipropilene(PP), tipo igloo, per carichi civili, compresi il getto di calcestr ... li sistemi di aerazione, per una superficie minima d'intervento di 10 m²: con cupole di altezza oltre 12 cm fino a 20 cm					
	SOMMANO m²	222,50	53,07	11'808,08	4'445,74	37,650
82 03.A10.C01. 005	Tinteggiatura ed imbiancatura. Di pareti, soffitti, volte, ecc, con pittura a base di olio, uovo, latte e caseina. Applicazione del prodotto a pennello su fondo stabile, asciutto, ... are il lavoro finito a regola d'arte, esclusa la preparazione delle pareti con stuccatura e rasatura. 2 mani per interni					
	SOMMANO m²	608,83	13,91	8'468,83	6'968,15	82,280
83 03.A11.B01. 005	Pavimentazioni permeabili. Realizzazione di prato carrabile, con formazione di strato drenante in ghiaia da 10 cm, strato di posa in sabbia da 4 cm, fornitura e posa di griglia e s ... zione parcheggi: capacità di carico fino a 200 t/m²; compreso ogni onere per dare l'opera compiuta a regola d'arte . . .					
	SOMMANO m²	1'020,00	80,04	81'640,80	38'101,76	46,670
84 03.P07.F01.0 15	Pavimentazioni antitrauma realizzati con granuli di gomma e/o plastica riciclata, di varie colorazioni ottenute con pigmentazione atossica. Certificate secondo la specifica EN 1177 In mattonelle 50x50 cm spessore 2 cm colore rosso					
	SOMMANO m²	70,00	75,03	5'252,10	0,00	
85 05.P76.A60. 005	Posa in opera di porta antincendio in ferro, come articolo P59.E70, compreso i ripristini murari e imbiancatura pareti interessate					
	SOMMANO cad	2,00	195,93	391,86	117,64	30,020
86 20.A27.B36. 005	Formazione di pavimentazione ecologica in terra stabilizzata mediante una miscela di terra, cemento tipo 425 (in ragione di kg.180 per ogni mc di terreno trattato) e agente cataliz ... richiesta e successiva aspersione di primer (in ragione di l l ogni 3 m² di superficie) Per uno spessore finito di cm 10					
	SOMMANO m²	4'160,00	24,69	102'710,40	46'229,95	45,010
87 25.P05.B50.0 05	Acciaio tipo corten In lastre					
	SOMMANO kg	1'411,20	1,39	1'961,57	0,00	
88 25.P05.B55.0 05	Profilati in acciaio tipo corten Per strutture varie					
	SOMMANO kg	720,00	2,62	1'886,40	0,00	
89 26.A04.A05. 010	Pavimentazione ad acciottolato. Fornitura e posa di pavimentazione in acciottolato dello spessore complessivo di cm 13-15 realizzato con ciottoli scelti del Ticino, di colore grigi ... noltre compreso quanto altro occorre per dare l'opera finita a regola d'arte. ciottoli scelti del Ticino diametro cm 6/8					
	SOMMANO m²	259,60	94,03	24'410,19	20'716,93	84,870
90 26.P03.C60.0 10	Pietra di Luserna proveniente da Bagnolo, Luserna San Giovanni, Rorà (TO), avente caratteristiche di struttura grossolana e cristallina con tonalità di fondo grigio chiaro tendente ... ste fresate e massimo sfruttamento della lastra, franco laboratorio di trasformazione). in lastre dello spessore di cm 3					
	SOMMANO m²	271,54	192,31	52'219,86	0,00	
91 29.P15.A15. 010	miscele bituminose, catrame di carbone e prodotti contenenti catrame (rif.codice CER 17 03) miscele bituminose diverse da quelle di cui alla voce 17 03 01 (rif.codice CER 17 03 02)					
	SOMMANO t	46,00	21,46	987,16	0,00	
92 30.P05.H00. 005	Massetto di sottofondo isolante termico ed acustico, costituito da conglomerato cementizio alleggerito con granulato di polimeri riciclato al 100%. Il granulato è conforme alla nor ... rodotto relativamente al contenuto di riciclato come richiesto dal D.M. 23 giugno 2022 paragrafo 2.5. per cm di spessore					
	SOMMANO m²	1'335,00	2,16	2'883,60	0,00	
93 NP.01_LINE A VITA	Fornitura e posa di sistema anticaduta, conformi alla norma nazionale UNI 11578.15 e norma europea EN 795.12. Componenti realizzati in acciaio inox e acciaio zincato a caldo, proge ... norma nazionale UNI 11578.15 e norma europea EN 795.12. Importo					
	A R I P O R T A R E			612'355,75	252'907,15	



Num.Ord. TARIFFA	INDICAZIONE DEI LAVORI E DELLE SOMMINISTRAZIONI	Quantità	I M P O R T I		COSTO Manodopera Risorse Umane	incid. %
			unitario	TOTALE		
	R I P O R T O			612'355,75	252'907,15	
	comprendivo si spese generali 15% e utili di impresa 10%					
	SOMMANO a corpo	3,00	2'238,72	6'716,16	2'619,30	39,000
94 NP.02_SER RAMENTI	Fornitura e posa di serramenti esterni in alluminio. Serramenti in alluminio battenti a taglio termico tipo Planet 72 UP Neo, per le parti apribili e Sirio 50 NEO per le parti in facciata continua, con vetri: 66.2/18/5/18/44.2					
	SOMMANO m2	80,00	919,84	73'587,20	0,00	
95 NP.03_POR TA SCORRE V	Fornitura e posa di nuova porta scorrevole vetrata automatica per nuovo accesso bussola					
	SOMMANO cadauno	2,00	6'087,74	12'175,48	0,00	
96 NP.04.EDIL E.CONTRO SOFFITTO	Controsoffitti. Per copertura piana. Soffitto in aderenza costituito da orditura metallica semplice e rivestita da una lastra di gesso fibrato tipo (D E F H1 I R secondo UNI EN 520 ... re 12.5 mm e da una lastra di gesso rivestito ( tipo A secondo UNI EN 520) spessore 12.5 mm. Il tutto fornito e posato.					
	SOMMANO m2	62,00	61,89	3'837,18	1'057,10	27,549
97 NP.04_CON TRO TELAI O	Fornitura e posa di controtelaio in profili metallici in lamiera zincata per porta scorrevole tipo scrigno tech per parete in cartongesso, misure 80x210 cm, sede interna spessore 70/43 mm					
	SOMMANO cadauno	11,00	596,71	6'563,81	1'353,00	20,613
98 NP.05.EDIL E.OSB	Pannelli OSB, resistenti all'acqua, ottenuti dal riciclaggio e dalla pressatura di lamelle in legno sovrapposte in strati con l'orientamento delle scaglie lunghe alternato. OSB 3. Per coperture dei tetti, pavimentazione, ecc... Spessore 22 mm.					
	SOMMANO m2	235,60	10,63	2'504,43	0,00	
99 NP.05_PAV. EST_COTT O	Fornitura e posa di pavimentazione in cotto tramite posa di mattoni faccia a vista tipo vecchio piemonte. Posa a spina di pesce					
	SOMMANO m2	166,80	214,30	35'745,24	7'694,48	21,526
100 NP.06_ISOL AMENTO C OPERTURA	Fornitura e posa di sistema isolante in poliuretano espanso di densità 40-45 Kg/m3 armato con orditura in legno annegato nella schiuma allo stato liquido rivestito e impermeabiliz ... nio accoppiato od un supporto elastico. Voce comprensiva di spese generali 15% e utili di impresa 10%. TIPO ISOMAX 12 CM					
	SOMMANO m2	190,80	113,85	21'722,58	0,00	
101 NP.07_UGE LLI	Fornitura e posa di quanto occorrente per il funzionamento delle bocchette di uscita di acqua all'interno della fontana del cortile interno dell'ospedaletto					
	SOMMANO corpo	1,00	3'500,00	3'500,00	0,00	
102 NP.08_PAR ETE M3	Parete interna tipo M 3. formata da una controparete come da disegno. Costituita da 2+2 lastre di cartongesso da 12.5 mm, montanti orizzontali, montanti verticali, un pannello in lana di vetro spessore 60 mm. Il tutto fornito e posato.					
	SOMMANO m2	65,85	86,53	5'698,00	1'870,80	32,833
103 NP.11_M7	Controparete interna di rivestimento per pacchetto muratura M7. Costituita da 2 lastre di cartongesso da 12.5 mm, montanti orizzontali, montanti verticali, un pannello in lana di r ... da 12.5 mm, uno strato di barriera al vapore e un pannello in lana di roccia spessore 80 mm. Il tutto fornito e posato.					
	SOMMANO m2	480,68	69,47	33'392,84	8'195,59	24,543
104 NP.18_PIAT TAFORMA	Piattaforma elettrica con porte di piano automatiche, 2 ante telescopiche e sistemazione a sbalzo. Portata kg 360. Conforme a direttiva europea 2006/42/CE. Fornitura e posa					
	SOMMANO a corpo	1,00	21'050,76	21'050,76	0,00	
	<b>Parziale LAVORI A CORPO euro</b>			838'849,43	275'697,42	32,866
	<b>T O T A L E euro</b>			838'849,43	275'697,42	32,866
	----- ----- ----- ----- -----					
	A R I P O R T A R E					

[illegible]

# **STIMA INCIDENZA MANODOPERA**

**OGGETTO:** ABBAZIA RANVERSO - SISTEMAZIONI A VERDE

**COMMITTENTE:**

Data, 11/11/2024

**IL TECNICO**

Num.Ord. TARIFFA	INDICAZIONE DEI LAVORI E DELLE SOMMINISTRAZIONI	Quantità	I M P O R T I		COSTO Manodopera Risorse Umane	incid. %
			unitario	TOTALE		
	R I P O R T O					
	<b><u>LAVORI A CORPO</u></b>					
1 01.A01.A65. 010	Scavo a sezione obbligata o a sezione ristretta per posa tubazione e manufatti, in terreni sciolti o compatti, fino a 2 m di profondità rispetto al piano di sbancamento, eseguito c ... , con deposito dei materiali ai lati dello scavo stesso. Anche in presenza di acqua fino ad un battente massimo di 20 cm  SOMMANO m³	315,40	13,56	4'276,82	2'634,53	61,600
2 01.A01.B87. 020	Reinterro degli scavi in genere, con le materie di scavo precedentemente estratte e depositate nell'ambito del cantiere, compreso carico, trasporto, scarico, costipazione e regolarizzazione Eseguito con mezzo meccanico  SOMMANO m³	315,40	9,95	3'138,23	1'363,26	43,440
3 01.A21.A20. 005	Spandimento di materiali vari per spessori superiori a cm 3, provvisti sfusi sul luogo d'impiego, per la formazione di strati regolari, secondo le indicazioni della direzione lavor ... goma degli strati Materiali terrosi, sabbia, graniglia, pietrischetto stabilizzato e simili, sparsi con mezzi meccanici.  SOMMANO m³	20,00	7,46	149,20	88,86	59,560
4 01.A21.A20. 020	Spandimento di materiali vari per spessori superiori a cm 3, provvisti sfusi sul luogo d'impiego, per la formazione di strati regolari, secondo le indicazioni della direzione lavor ... rizzare la sagoma degli strati Materiali terrosi, sabbia, graniglia, pietrischetto stabilizzato e simili, sparsi a mano.  SOMMANO m³	6,00	13,03	78,18	78,18	100,000
5 01.A21.A20. 030	Spandimento di materiali vari per spessori superiori a cm 3, provvisti sfusi sul luogo d'impiego, per la formazione di strati regolari, secondo le indicazioni della direzione lavor ... d ogni altro intervento per regolarizzare la sagoma degli strati Ghiaia vagliata, pietrischetto e ciottoli sparsi a mano  SOMMANO m³	21,48	30,29	650,62	650,62	100,000
6 01.P22.S00.0 05	Provvista di idrante con relativa valvola di chiusura a volantino, completo di attacco ad innesto rapido a baionetta, diametro 1, 5" per l'attacco della gomma di irrigazione e comprensivo di rubinetto di scarico In bronzo  SOMMANO cad	8,00	54,29	434,32	0,00	
7 01.P24.B50.0 05	Nolo di autoinnaffiatrice o trattore con pianale e botte a gravita' compreso autista, carburante, lubrificante, trasporto in loco ed ogni onere connesso per il tempo di effettivo impiego Della portata fino a 4 m³  SOMMANO h	94,51	50,36	4'759,52	3'711,48	77,980
8 01.P27.A10. 005	Fornitura compreso il trasporto e lo scarico sul luogo del piantamento delle sottoelencate specie arboree. c=circonferenza del tronco in centimetri misurata a metri 1.00 da terra h ... ita in vaso z=pianta fornita in zolla ha=altezza da terra del palco di rami inferiore Acer campestre cfr=10-12 ha=2.20 z  SOMMANO cad	5,00	42,77	213,85	0,00	
9 01.P27.A10. 065	Fornitura compreso il trasporto e lo scarico sul luogo del piantamento delle sottoelencate specie arboree. c=circonferenza del tronco in centimetri misurata a metri 1.00 da terra h ... n vaso z=pianta fornita in zolla ha=altezza da terra del palco di rami inferiore Acer pseudoplatanus cfr=10-12 ha=2.20 z  SOMMANO cad	3,00	44,72	134,16	0,00	
10 01.P27.A10. 185	Fornitura compreso il trasporto e lo scarico sul luogo del piantamento delle sottoelencate specie arboree. c=circonferenza del tronco in centimetri misurata a metri 1.00 da terra h ... vaso z=pianta fornita in zolla ha=altezza da terra del palco di rami inferiore Carpinus betulus h=1.00-1.50 r=3 cesp. z  SOMMANO cad	53,00	11,57	613,21	0,00	
11 01.P27.A10. 320	Fornitura compreso il trasporto e lo scarico sul luogo del piantamento delle sottoelencate specie arboree. c=circonferenza del tronco in centimetri misurata a metri 1.00 da terra h ... z=pianta fornita in zolla ha=altezza da terra del palco di rami inferiore Fraxinus excelsior in var.cfr=10-12 ha=2.20 z  SOMMANO cad	4,00	34,43	137,72	0,00	
12 01.P27.A10. 510	Fornitura compreso il trasporto e lo scarico sul luogo del piantamento delle sottoelencate specie arboree. c=circonferenza del tronco in centimetri misurata a metri 1.00 da terra h ... n vaso z=pianta fornita in zolla ha=altezza da terra del palco di rami inferiore Quercus rob.,q.petr.,q.cer. cfr=10-12 z  SOMMANO cad	5,00	57,38	286,90	0,00	
	A R I P O R T A R E			14'872,73	8'526,93	

COMMITTENTE:

Num.Ord. TARIFFA	INDICAZIONE DEI LAVORI E DELLE SOMMINISTRAZIONI	Quantità	I M P O R T I		COSTO Manodopera Risorse Umane	incid. %
			unitario	TOTALE		
	R I P O R T O			14'872,73	8'526,93	
13 01.P27.A30. 200	Fornitura compreso il trasporto e lo scarico sul luogo di piantamento delle sottoelencate specie arbustive spoglianti o sempreverdi. h=altezza dell'esemplare dal colletto r=numero minimo di ramificazioni basali z=fornito in zolla v=fornito in vaso o fitocella Cornus mas - cornus sang. h=1.00-1.25 z SOMMANO cad	20,00	16,68	333,60	0,00	
14 01.P27.A30. 265	Fornitura compreso il trasporto e lo scarico sul luogo di piantamento delle sottoelencate specie arbustive spoglianti o sempreverdi. h=altezza dell'esemplare dal colletto r=numero ... o di ramificazioni basali z=fornito in zolla v=fornito in vaso o fitocella Euonimus europaeus-e.alatus h=1.00-1.25 r=3 z SOMMANO cad	13,00	31,94	415,22	0,00	
15 01.P27.A50. 145	Fornitura compreso il trasporto e lo scarico sul luogo del piantamento delle sottoelencate specie perenni e/o tappezzanti (erbacee, arbustive) in vaso h=altezza complessiva della p ... di rami partenti dal colletto z=pianta fornita con zolla v=pianta fornita in vaso Hedera helix hibernica,h.h.crispa v=9 SOMMANO cad	575,00	0,89	511,75	0,00	
16 01.P27.E40.0 10	Terra agraria prelevata da strati superficiali attivi, in tempera, di medio impasto, a struttura glomerulare, con scheletro in quantita' non superiore al 5% e con pH 6-6.5 Contenente sostanza organica non inferiore al 2% SOMMANO m³	26,00	12,76	331,76	0,00	
17 01.P27.G60. 015	Diserbante ecologico costituito da corteccia di pino, fornita franco magazzino comunale o luoghi indicati dalla D.L. Tipo grosso (20-40 mm ) - conf.in sacchi da 180 SOMMANO cad	262,50	7,55	1'981,88	0,00	
18 01.P27.L25.0 05	Geotessile non tessuto antierosivo pacciamante composto di fibre biodegradabili coesionate meccanicamente mediante agugliatura su strato cartaceo, senza impiego di collanti o appre ... in materia plastica,con:- massa areica g/m² 1200 - fibre vegetali 94% - barriera cartacea 6% In bobine - spessore mm 6.5 SOMMANO m²	262,50	4,25	1'115,63	0,00	
19 08.A35.H10. 160	Provvista e posa in opera di tubi in PVC rigido per fognature serie UNI EN 1401-1, giunto a bicchiere con anello elastomerico di tenuta per sistemi di fognatura e scarichi interrati ... ro e provvista per dare l'opera perfettamente ultimata a regola serie SN 8 kN/m² SDR 34: del diametro esterno di cm 12,5 SOMMANO m	10,00	16,41	164,10	92,60	56,430
20 18.A60.A05. 005	Messa a dimora di specie arbustive ed arboree autoctone di piccole dimensioni (altezza inferiore a 80 cm), a radice nuda e/o con pane di terra o in contenitore in operazioni di ric ... ione, e sostituzione fallanze nel primo anno dopo l'impianto piantine di altezza compresa fra 40 e 80 cm, in contenitore SOMMANO cad	396,00	2,61	1'033,56	173,22	16,760
21 18.A65.A05. 005	Ripuliture - riduzione della componente erbacea ed arbustiva mediante sfalci, decespugliamenti ed eventuale eliminazione delle rampicanti. Intervento da eseguire solo ove strettame ... re le condizioni per la germinazione e lo sviluppo dei semenzali. In rapporto alla superficie effettivamente da ripulire SOMMANO m²	5'646,00	0,11	621,06	0,00	
22 18.P06.A20. 015	Fornitura, compreso il trasporto sul luogo della messa a dimora, di piantine di specie arbustive, di piccole dimensioni (altezza minima 30 cm) in contenitore di capacita' minima 1 litro SOMMANO cad	396,00	3,19	1'263,24	0,00	
23 20.A27.A10. 010	Formazione di prato, compresa la regolarizzazione del piano di semina con livellamento sminuzzamento e rastrellatura della terra, provvista delle sementi e semina, carico e traspor ... autorizzato degli eventuali materiali di risulta Compresa, inoltre, la fresatura alla profondita'non inferiore ai cm 12 SOMMANO m²	4'889,00	2,47	12'075,83	8'982,00	74,380
24 20.A27.A10. 015	Formazione di prato, compresa la regolarizzazione del piano di semina con livellamento sminuzzamento e rastrellatura della terra, provvista delle sementi e semina, carico e traspor ... ato degli eventuali materiali di risulta Compresa, inoltre, aratura e fresatura, alla profondita' non inferiore ai cm 30 SOMMANO m²	766,00	4,11	3'148,26	2'158,45	68,560
25 20.A27.A45.	Posa telo pacciamante su aiuole gia' preparate per il piantamento, compresa la sagomatura, l'ancoraggio al suolo con idonee forcelle metalliche e l'ancoraggio al suolo sul					
	A R I P O R T A R E			37'868,62	19'933,20	

COMMITTENTE:

Num.Ord. TARIFFA	INDICAZIONE DEI LAVORI E DELLE SOMMINISTRAZIONI	Quantità	I M P O R T I		COSTO Manodopera Risorse Umane	incid. %
			unitario	TOTALE		
	R I P O R T O			37'868,62	19'933,20	
005	perimetro esterno con tondino di ferro In pvc drenante SOMMANO m²	262,50	1,93	506,63	361,63	71,380
26 20.A27.A50. 005	Formazione di siepe, compreso lo scavo, il carico e trasporto ad impianto di trattamento autorizzato dei materiali di risulta, il concime a lenta cessione nella dose di kg 0.200, k ... e due bagnamenti di cui il primo all'impianto, il trasporto delle piantine dal vivaio Fossa delle dimensioni di cm 40x50 SOMMANO m	173,00	23,45	4'056,85	1'477,50	36,420
27 20.A27.A64. 005	Messa a dimora di alberi con circonferenza del fusto compresa fra cm 10 e cm 12, comprendente lo scavo della buca, il carico e trasporto ad impianto di trattamento autorizzato del ... essione, la formazione del tornello e sei bagnamenti di cui il primo al momento del piantamento Buca di m 1.00x1.00x0.70 SOMMANO cad	17,00	89,68	1'524,56	524,29	34,390
28 20.A27.A66. 010	Messa a dimora di alberi con circonferenza del fusto compresa tra cm 20 e cm 25, comprendente lo scavo della buca, il carico e trasporto ad impianto di trattamento autorizzato del ... essione, la formazione del tornello e sei bagnamenti di cui il primo al momento del piantamento Buca di m 1.50x1.50x0.90 SOMMANO cad	31,00	184,82	5'729,42	2'407,50	42,020
29 20.A27.A68. 005	Messa a dimora di arbusti comprendente scavo della buca, carico e trasporto ad impianto di trattamento autorizzato del materiale di risulta, provvista e distribuzione di g. 50 di c ... di letame maturo nonche' della terra vegetale necessaria, piantagione dei soggetti e due bagnamenti Buca di cm 30x30x30 SOMMANO cad	680,00	7,31	4'970,80	3'613,28	72,690
30 20.A27.A75. 005	Messa a dimora di specie tappezzanti erbacee compresa la provvista di terra vegetale, la miscela di terriccio umificato per cm 5 di spessore, lo spianamento e la regolarizzazione d ... 'impianto; con una densita' di 20-24 piantine al m² Su cassonetto gia' preparato compreso il dissodamento del sottofondo SOMMANO m²	38,00	25,64	974,32	717,20	73,610
31 20.A27.H00. 005	Spalcatura di branche e rami e/o rimozione del secco su piante poste in: condizioni di minima o ridotta difficoltà(esemplificabile con alberate ubicate all'interno di parchi, giard ... i di diametro superiore a cm 5, l'allontanamento dei detriti e la pulizia del cantiere Per piante di altezza fino a m 16 SOMMANO cad	7,00	105,81	740,67	468,25	63,220
32 20.A27.I00.0 15	Potatura di allevamento su giovani esemplari al fine di mantenere l'impostazione della chioma in modo da favorire il portamento naturale caratteristico della specie, compresa la di ... la pulizia del cantiere Su esemplari gia' completamente appalcati a proiezione della chioma superiore a m 2 di diametro SOMMANO cad	3,00	31,30	93,90	84,87	90,390
33 20.A27.I50.0 05	Potatura di formazione, risanamento o contenimento di piante poste in condizioni di minima difficoltà' (esemplificabile con alberi ubicati all'interno di parchi o giardini), compre ... diametro superiore a cm 5, l'allontanamento dei detriti e la pulizia del cantiere Per piante di altezza inferiore a m 10 SOMMANO cad	21,00	94,41	1'982,61	1'137,42	57,370
34 20.A27.L00. 005	Abbattimento di alberi di qualsiasi specie posti in condizioni di minima difficoltà' (esemplificabile con alberate ubicate all'interno di parchi o giardini), compresa l'estirpazion ... eriale di risulta ad impianto di trattamento autorizzato o nei magazzini comunali Per piante di altezza inferiore a m 10 SOMMANO cad	24,00	124,34	2'984,16	1'565,79	52,470
35 20.A27.M00. 015	Indagine fitostatica per ricerca di sintomi di difetti interni delle piante (metodo v.t.a.), comprensiva della relazione tecnica stilata e sottoscritta dal tecnico esecutore dell'i ... dall'impiego del resistografo con localizzazione delle misurazioni e quantita'delle stesse a discrezione del rilevatore SOMMANO cad	7,00	90,47	633,29	537,47	84,870
36 23.A25.I10.0 05	Pacciamatura localizzata con dischi o quadrotti in materiale ligno - cellulosico biodegradabile, dimensioni minime cm 40 x 40, compreso acquisto, fornitura, posa ed ancoraggio con picchetti. . SOMMANO cad	396,00	1,68	665,28	0,00	
37 23.A25.L15. 005	Protezioni individuali in materiale plastico stabilizzato tipo tubolare (shelter) di altezza superiore a cm 100, compreso acquisto, fornitura e posa con sostegno in legno forte (castagno, robinia, larice) avente diametro minimo pari a cm 4.					
	A R I P O R T A R E			62'731,11	32'828,40	

COMMITTENTE:

Num.Ord. TARIFFA	INDICAZIONE DEI LAVORI E DELLE SOMMINISTRAZIONI	Quantità	I M P O R T I		COSTO Manodopera Risorse Umane	incid. %
			unitario	TOTALE		
	R I P O R T O			62'731,11	32'828,40	
	SOMMANO cad	396,00	2,68	1'061,28	0,00	
38 29.P20.A10. 005	rifiuti prodotti da giardini e parchi (inclusi i rifiuti provenienti da cimiteri) (rif.codice CER 20 02) rifiuti biodegradabili (rif.codice CER 20 02 01)					
	SOMMANO t	9,00	83,94	755,46	0,00	
39 NP.01	Fornitura e posa in opera di condotte in tubazione di polietilene ad alta densità (PEad) UNI 7611, 7613, 7614, rispondenti alle prescrizioni igienico-sanitari del Ministero alla Sa ... 'altro necessario per dare l'opera perfettamente ultimata a regola d'arte. Per tubi con diametro esterno da 32 mm PN 10.					
	SOMMANO m	896,00	7,37	6'603,52	3'987,20	60,380
40 NP.02	Fornitura e posa di tubazione in polietilene ad ala gocciolante disposta secondo i sest di impianto nella quantità di 1 ml a mq, interrata o in superficie, compresa la posa di tut ... aderenza migliorata della lunghezza di circa 40 cm, ripiegati ad U e disposti ogni 3 m, esclusa la tubazione di settore					
	SOMMANO m2	161,00	3,81	613,41	392,84	64,042
41 NP.03	Fornitura e posa di anello adacquatore compresi tutti i raccordi necessari alla sua realizzazione, la tubazione ad ala gocciolante, il tubo drenante in pvc corrugato rivestito in t ... ra delle tubazioni, escluse le tubazioni di settore secondarie per il collegamento in polietilene all'anello adacquatore					
	SOMMANO cadauno	35,00	63,36	2'217,60	681,45	30,729
42 NP.04	Messa a dimora di alberi con circonferenza del fusto compresa tra cm 18 e cm 20, comprendente lo scavo della buca, il carico e trasporto ad impianto di smaltimento autorizzato del ... a lenta cessione e i bagnamenti necessari prima dell'attivazione dell'impianto di irrigazione. Buca di m 1.50x1.50x0.90					
	SOMMANO cadauno	1,00	225,74	225,74	89,76	39,763
43 NP.05	Fornitura e posa in opera di condotte in tubazione di polietilene ad alta densità (PEad) UNI 7611, 7613, 7614, rispondenti alle prescrizioni igienico-sanitari del Ministero alla Sa ... 'altro necessario per dare l'opera perfettamente ultimata a regola d'arte. Per tubi con diametro esterno da 20 mm PN 10.					
	SOMMANO m	220,00	6,80	1'496,00	979,00	65,441
44 NP.06	Fornitura e posa di tubazione in polietilene ad ala gocciolante disposta secondo i sest di impianto nella quantità di 3 ml a mq, interrata o in superficie, compresa la posa di tut ... aderenza migliorata della lunghezza di circa 40 cm, ripiegati ad U e disposti ogni 3 m, esclusa la tubazione di settore					
	SOMMANO m2	122,00	11,58	1'412,76	904,02	63,990
45 NP.07	Fornitura e posa in opera di condotte in tubazione di polietilene ad alta densità (PEad) UNI 7611, 7613, 7614, rispondenti alle prescrizioni igienico-sanitari del Ministero alla Sa ... 'altro necessario per dare l'opera perfettamente ultimata a regola d'arte. Per tubi con diametro esterno da 25 mm PN 10.					
	SOMMANO m	185,00	6,98	1'291,30	823,25	63,754
46 NP.08	Fornitura e posa in opera di irrigatore statico in resina. Compreso il picchettamento, lo scavo, l'intercettazione alla rete idrica, il montaggio dell'irrigatore comprensiva del ma ... a, Ti, tubazione PN10). Regolazione e collaudo. Gittata da 0,8 a 7 m, sollevamento 10 cm pressione esercizio 1 - 2,5 bar					
	SOMMANO cadauno	40,00	36,09	1'443,60	0,00	
47 NP.09	Fornitura e messa a dimora di Punica granatum ad alberello, circ.15-16 cm					
	SOMMANO cadauno	3,00	121,89	365,67	0,00	
48 NP.10	Fornitura di Quercus ilex in vaso, circ.20-25 cm					
	SOMMANO cadauno	1,00	674,80	674,80	0,00	
49 NP.11	Fornitura di Ilex crenata, vaso 3 litri, h.30-40 cm					
	SOMMANO cadauno	414,00	10,80	4'471,20	0,00	
50 NP.12	TAPPETI ERBOSI - Fornitura e posa in opera di tappeto erboso in zolla per inerbimenti a pronto effetto, composto da miscuglio di graminacee, compresi tutti i lavori preparatori del ... di 5 cm, di miscela di sabbia e lapillo, esclusa irrigazione, incluso primo taglio: per singole superfici fino a 300 mq					
	SOMMANO m2	34,00	25,35	861,90	0,00	
51 NP.13	Fornitura di Ilex crenata, vaso 9 litri, h.60-80cm					
	SOMMANO cadauno	88,00	23,50	2'068,00	0,00	
	A R I P O R T A R E			88'293,35	40'685,92	

COMMITTENTE:

Num.Ord. TARIFFA	INDICAZIONE DEI LAVORI E DELLE SOMMINISTRAZIONI	Quantità	I M P O R T I		COSTO Manodopera Risorse Umane	incid. %
			unitario	TOTALE		
	R I P O R T O			88'293,35	40'685,92	
52 NP.14	Fornitura di Ribes sanguineum h.60-80 cm, vaso 9 litri SOMMANO cadauno	22,00	37,80	831,60	0,00	
53 NP.15	Fornitura di Ligustrum vulgare, vaso 9 litri. h.80-100 SOMMANO cadauno	51,00	23,50	1'198,50	0,00	
54 NP.16	Fornitura di Malus 'Red Sentinel' in vaso, circ.18-20 cm SOMMANO cadauno	22,00	555,20	12'214,40	0,00	
55 NP.17	Fornitura di Pennisetum alopecuroides, vaso 3 litri SOMMANO cadauno	266,00	11,50	3'059,00	0,00	
56 NP.18	Fornitura di Prunus spinosa vaso 9 litri SOMMANO cadauno	20,00	23,50	470,00	0,00	
57 NP.19	Fornitura di Acer campestre h.125-150 in zolla SOMMANO cadauno	27,00	22,90	618,30	0,00	
58 NP.20	Preparazione del terreno al trapianto mediante lavorazione meccanica del terreno fino a 15 cm e successivi passaggi di affinamento meccanico e manuale, eliminazione dei ciottoli, sassi ed erbe, completamento a mano nelle parti non raggiungibili a macchina : per aiuole di superfici fino a 200 mq SOMMANO m2	216,00	3,68	794,88	0,00	
59 NP.21	Fornitura e posa di cordolo in corten per delimitazione tra parti pavimentate e zone erbose, lama spessore 8 mm. con altezza sino a 200 mm fissata mediante saldatura ad un piatto a ... ementizia, compreso la formazione dei giunti ed il loro adeguato dimensionamento per compensare le dilatazioni termiche. SOMMANO m	451,00	97,20	43'837,20	33'779,90	77,058
60 NP.22	Fornitura e posa di cordolo in corten per delimitazione tra parti pavimentate e zone erbose, lama spessore 4 mm. con altezza sino a 200 mm fissata mediante saldatura ad un piatto a ... ementizia, compreso la formazione dei giunti ed il loro adeguato dimensionamento per compensare le dilatazioni termiche. SOMMANO m	261,00	51,38	13'410,18	10'687,95	79,700
61 NP.23	Fornitura di Morus alba 'Fruitless' in zolla, circonferenza 20-25cm SOMMANO cadauno	9,00	476,20	4'285,80	0,00	
62 NP.24	Fornitura e spandimento di ammendante organico, letame maturo o compost verde, prevedendo un quantitativo minimo di 3 kg/mq, da eseguirsi tra l'aratura e la finitura superficiale SOMMANO m2	4'889,00	0,30	1'466,70	0,00	
63 NP.25	Spianamento generale dell'area, al fine di riportarla alle quote di progetto, mediante scavo e riporto entro una altezza media di 10/15 cm del terreno di superficie esistente sul posto onde portarlo al giusto livello per il deflusso delle acque, eseguito con mezzi meccanici a controllo automatico SOMMANO m2	5'655,00	0,73	4'128,15	0,00	
64 NP.26	Fornitura in opera di pozzetto per il contenimento di collettore elettrovalvole per impianto di irrigazione, comprensivo di scavo, ricopertura, pozzetto in cls armato dim. interne 80x80x80,e chiusino C250 SOMMANO cadauno	2,00	680,69	1'361,38	250,04	18,367
65 NP.27	Realizzazione di collettore elettrovalvole per impianto di irrigazione a 4 settori, comprensivo di fornitura e posa di elettrovalvole per sistemi a batteria 9Vcc, b: 1", programmato ... batteria 9V, trasmissione dati via radio/bluetooth, involucro stagno IP68, memoria tampone e possibilità centralizzata. SOMMANO cadauno	2,00	1'793,08	3'586,16	0,00	
66 NP.28	Pozzetti in resina sintetica PEAD pesante circolare mini diam. cm 25. Provvista e posa in opera di pozzetti in resina sintetica costruiti in materiale termoplastico, rigido, a stru ... ormazione e la regolazione del piano di posa; la rinfiancatura ed il livellamento con materiali provenienti dallo scavo. SOMMANO cadauno	8,00	55,55	444,40	0,00	
	<b>Parziale LAVORI A CORPO euro</b>			180'000,00	85'403,81	47,447
	A R I P O R T A R E			180'000,00	85'403,81	

COMMITTENTE:



[illegible]

COMMITTENTE:

Num.Ord. TARIFFA	INDICAZIONE DEI LAVORI E DELLE SOMMINISTRAZIONI	IMPORTI	COSTO Manodopera Risorse Umane	incid. %
		TOTALE		
	R I P O R T O			
	<b><u>Riepilogo Strutturale CATEGORIE</u></b>			
C	<b>LAVORI A CORPO euro</b>	180'000,00	85'403,81	47,447
C:001	OPERE A VERDE euro	180'000,00	85'403,81	47,447
C:001.001	OSPEDALETTO - AREA PARCHEGGIO euro	12'905,26	3'979,71	30,838
C:001.001.001	ABBATTIMENTI euro	1'865,10	978,62	52,470
C:001.001.002	POTATURE E PULIZIE SELETTIVE euro	81,29	0,00	0,000
C:001.001.003	LAVORAZIONI TERRENO E MOVIMENTAZIONE TERRA euro	761,17	0,00	0,000
C:001.001.004	ALBERI euro	6'354,75	791,47	12,455
C:001.001.007	TAPPETO ERBOSO euro	1'825,33	1'357,68	74,380
C:001.001.010	ONERI DISCARICA euro	335,76	0,00	0,000
C:001.001.012	IRRIGAZIONE euro	1'681,86	851,94	50,655
C:001.002	OSPEDALETTO - AREA PICNIC euro	31'622,79	18'725,29	59,215
C:001.002.001	ABBATTIMENTI euro	124,34	65,24	52,469
C:001.002.002	POTATURE E PULIZIE SELETTIVE euro	410,85	123,47	30,052
C:001.002.003	LAVORAZIONI TERRENO E MOVIMENTAZIONE TERRA euro	1'490,41	0,00	0,000
C:001.002.004	ALBERI euro	1'759,17	400,93	22,791
C:001.002.007	TAPPETO ERBOSO euro	3'574,09	2'658,41	74,380
C:001.002.008	FORESTAZIONE euro	4'023,36	173,22	4,305
C:001.002.009	INDAGINI VTA euro	90,47	76,78	84,868
C:001.002.010	ONERI DISCARICA euro	83,94	0,00	0,000
C:001.002.011	OPERE IN METALLO euro	13'410,18	10'687,95	79,700
C:001.002.012	IRRIGAZIONE euro	6'655,98	4'539,29	68,199
C:001.003	OSPEDALETTO - AREA FRUTTETO euro	87'003,60	43'341,39	49,816
C:001.003.002	POTATURE E PULIZIE SELETTIVE euro	2'946,10	1'567,07	53,191
C:001.003.003	LAVORAZIONI TERRENO E MOVIMENTAZIONE TERRA euro	3'571,21	88,86	2,488
C:001.003.004	ALBERI euro	16'412,89	1'739,39	10,598
C:001.003.005	ARBUSTI E SPECIE ERBACEE euro	5'754,60	1'590,17	27,633
C:001.003.006	SIEPE euro	6'639,41	1'309,11	19,717
C:001.003.007	TAPPETO ERBOSO euro	6'676,41	4'965,91	74,380
C:001.003.009	INDAGINI VTA euro	542,82	460,69	84,870
C:001.003.010	ONERI DISCARICA euro	167,88	0,00	0,000
C:001.003.011	OPERE IN METALLO euro	33'631,20	25'915,40	77,058
C:001.003.012	IRRIGAZIONE euro	10'661,08	5'704,79	53,510
C:001.004	OSPEDALLETO - AREA ORTO E RETRO euro	21'961,22	9'565,38	43,556
C:001.004.001	ABBATTIMENTI euro	994,72	521,93	52,470
C:001.004.003	LAVORAZIONI TERRENO E MOVIMENTAZIONE TERRA euro	239,38	78,18	32,659
C:001.004.006	SIEPE euro	4'655,42	463,20	9,950
C:001.004.010	ONERI DISCARICA euro	167,88	0,00	0,000
C:001.004.011	OPERE IN METALLO euro	10'206,00	7'864,50	77,058
C:001.004.012	IRRIGAZIONE euro	5'697,82	637,57	11,190
C:001.005	OSPEDALETTO - AREA CORTE euro	22'799,69	7'633,59	33,481
C:001.005.004	ALBERI euro	1'266,21	89,76	7,089
C:001.005.005	ARBUSTI E SPECIE ERBACEE euro	10'490,93	3'205,91	30,559
C:001.005.006	SIEPE euro	1'634,27	251,84	15,410
C:001.005.007	TAPPETO ERBOSO euro	861,90	0,00	0,000
C:001.005.012	IRRIGAZIONE euro	8'546,38	4'086,08	47,811
C:001.006	CASCINA BASSA euro	3'707,44	2'158,45	58,219
C:001.006.003	LAVORAZIONI TERRENO E MOVIMENTAZIONE TERRA euro	559,18	0,00	0,000
C:001.006.007	TAPPETO ERBOSO euro	3'148,26	2'158,45	68,560
	<b>TOTALE euro</b>	180'000,00	85'403,81	47,447
	A R I P O R T A R E			

COMMITTENTE:

[illegible]

COMMITTENTE: