

**PROGETTO DI RECUPERO E RESTAURO DEL
GIARDINO STORICO INTERNO ALLE MURA
PROGETTO STANZE DI VERZURA, *PARTERRE* E
GIARDINO DI LEVANTE**

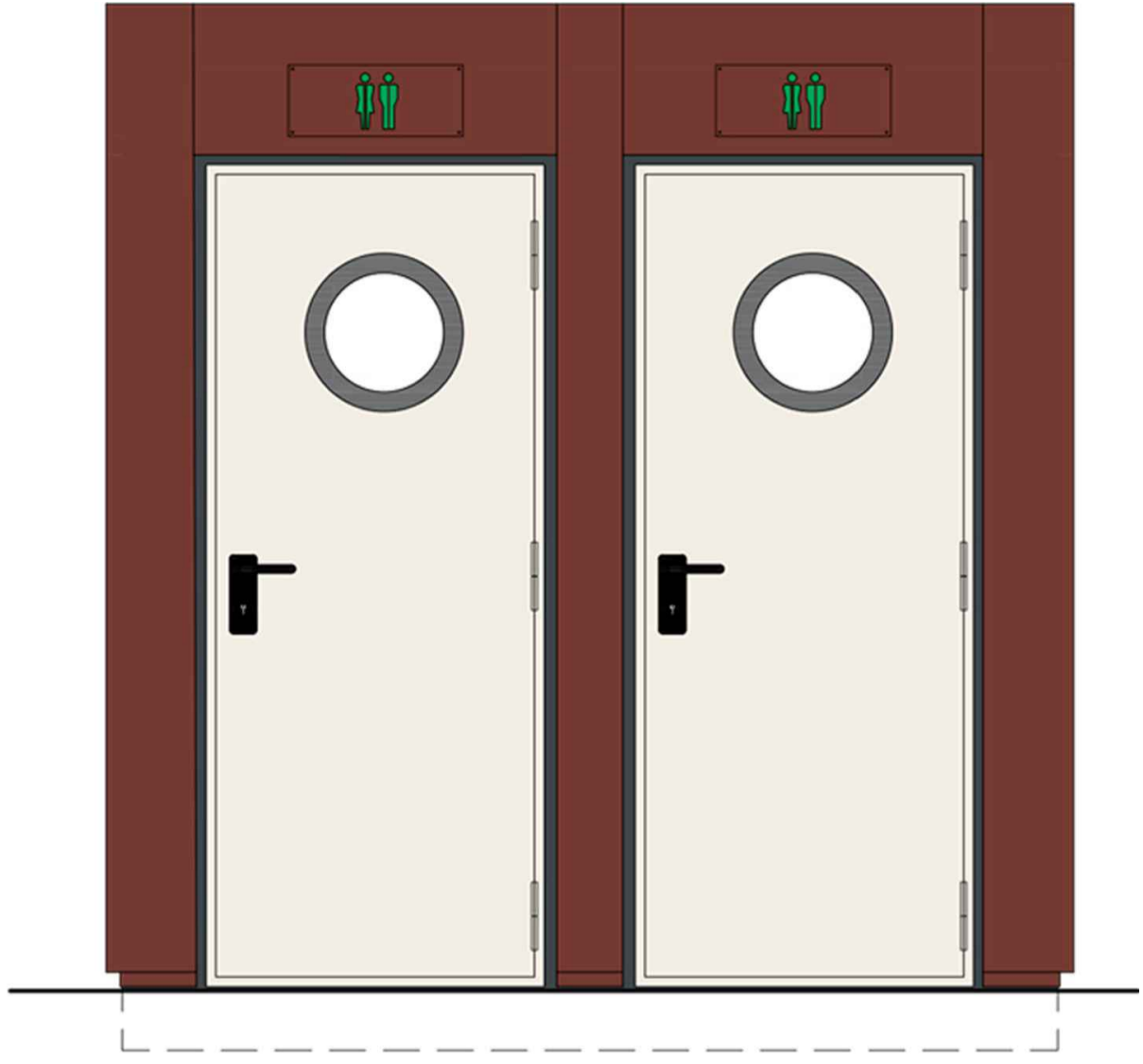
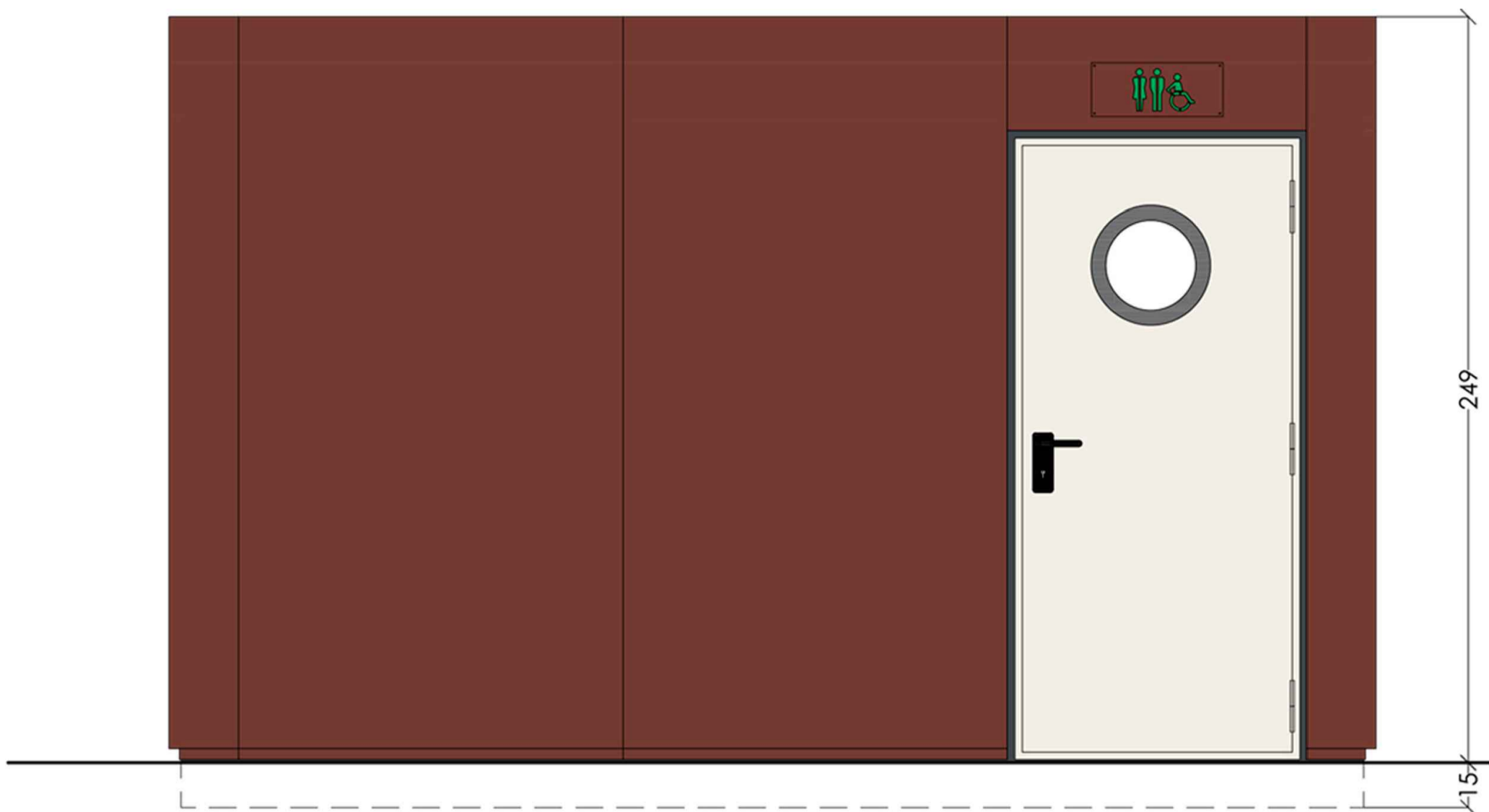
PROGETTO ESECUTIVO

SCALA: varie
DATA: 11/2024
REV. 0

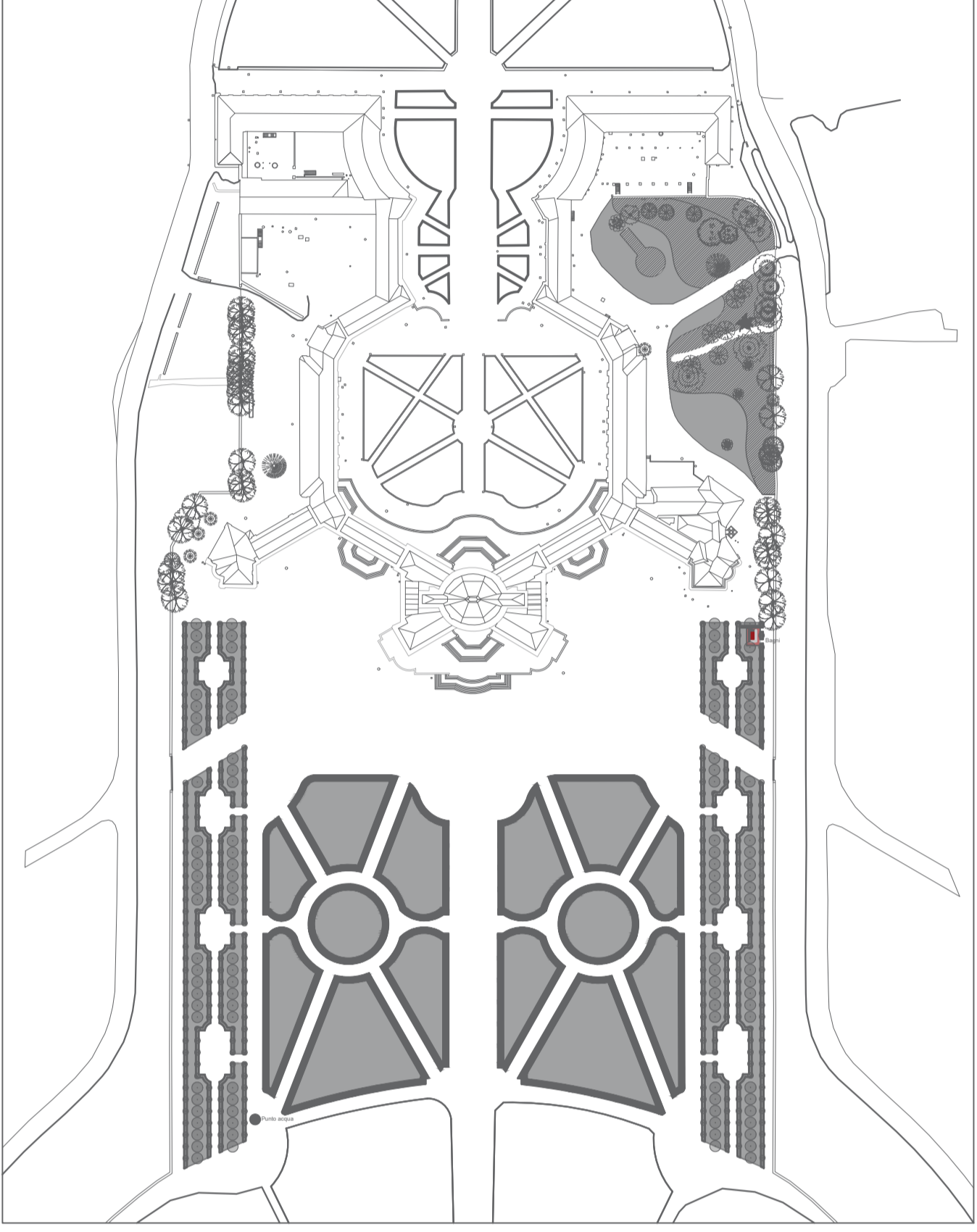
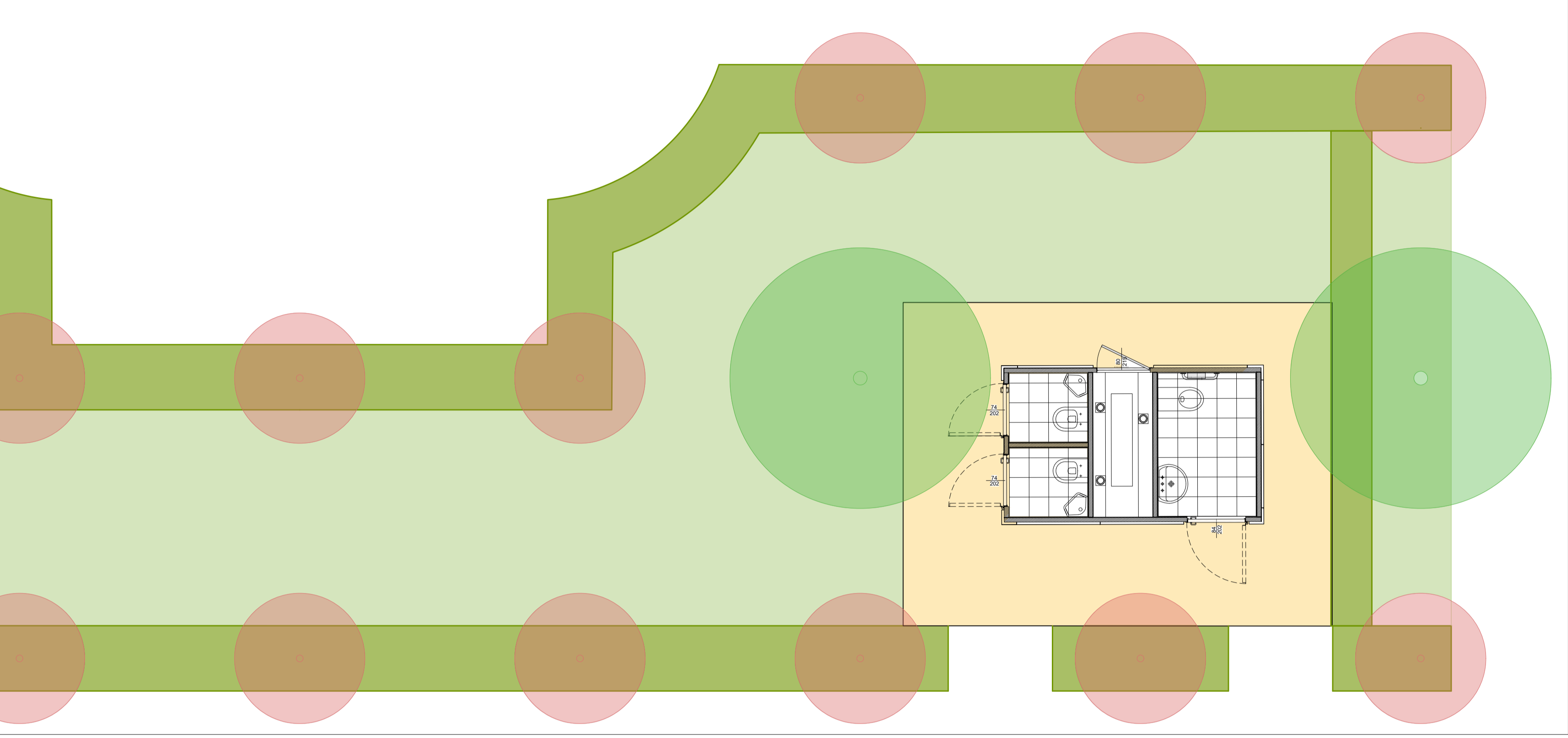
R.U.P:
Dott.sa Marta Fusi (Fondazione Ordine Mauriziano)

PROGETTO:
CONSORZIO DELLE RESIDENZE REALI SABAUDE
 Arch. Maurizio Reggi e Arch. Alessandra Bellone (Progetto Generale)
 MPMO S.r.l. / Ing. Remo Giulio Vaudano (Strutture e impianti)

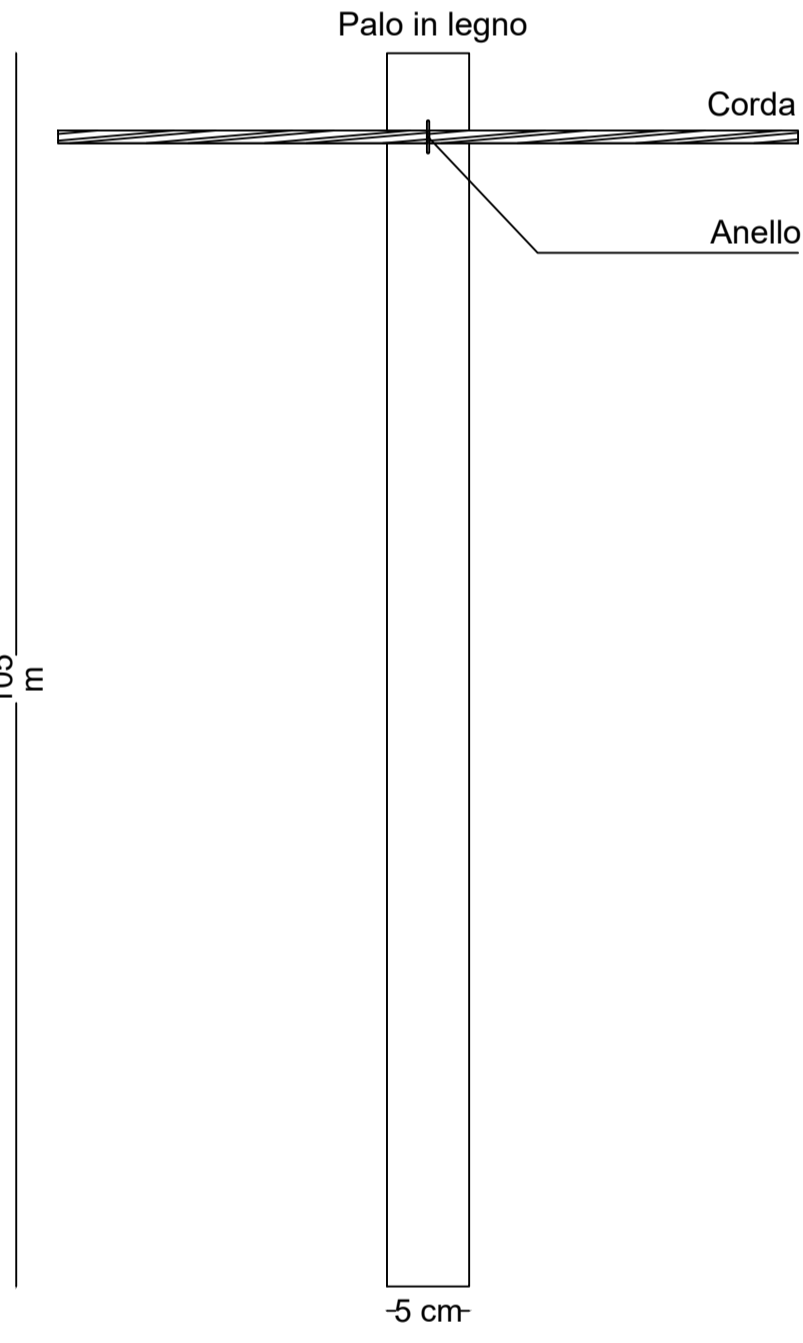
collaborazioni Specialistiche:
 Dott. Naturalista Ivo Di (Studio di Incidenza habitat, vegetazione, flora e fauna, ZSC IT1100004 Stupigny)
 Studio Associato Piante / Dott. Forestale Roberto Martinis, Dott. Forestale Alberto Ratto (Rilevazione e definizione degli interventi sulla componente arborea esistente)
 S.R.G. Studio e Rilevii Geologica / Geol. Michele De Ruvo (Indagini geologiche, geotecniche, sismiche ed ambientali)



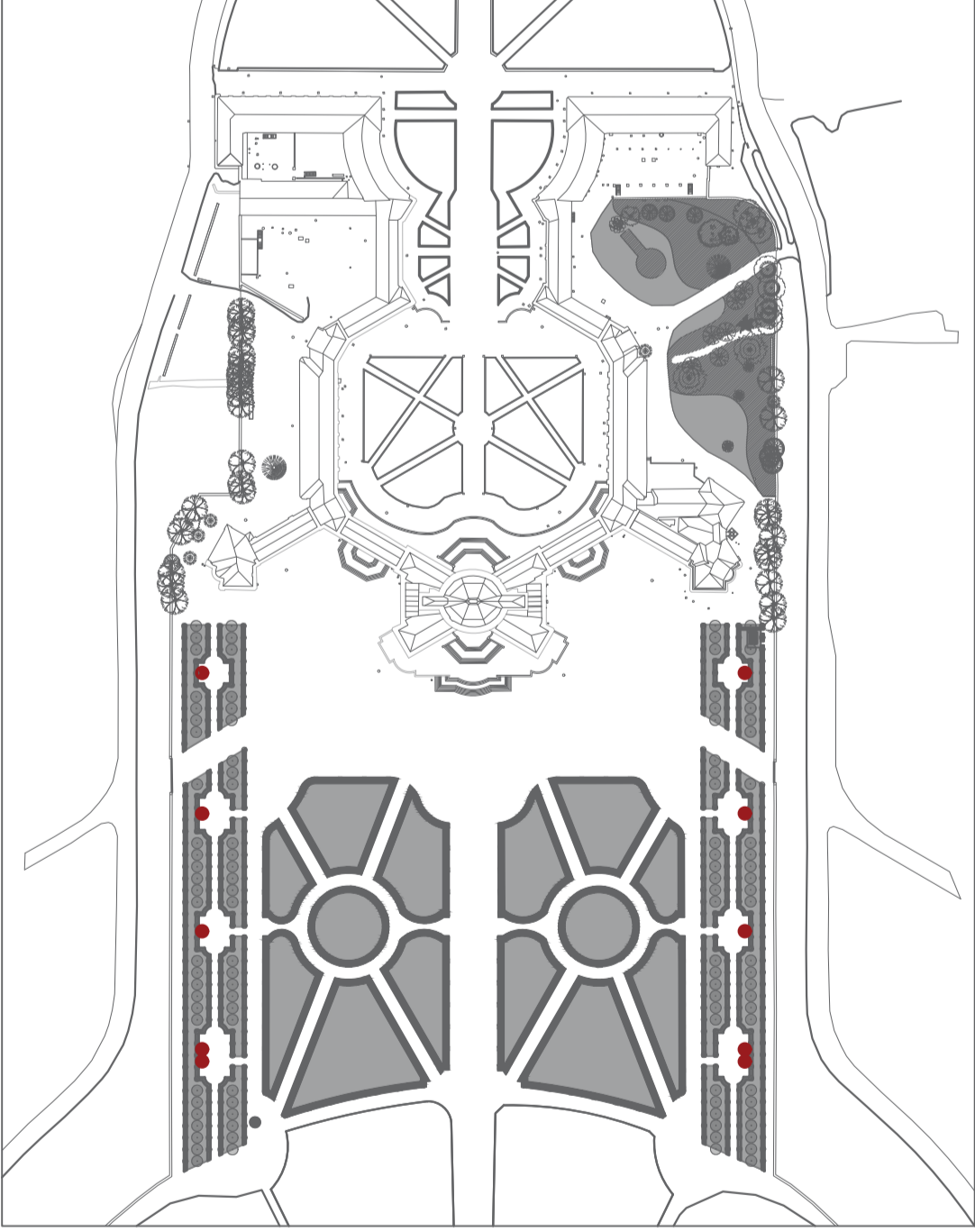
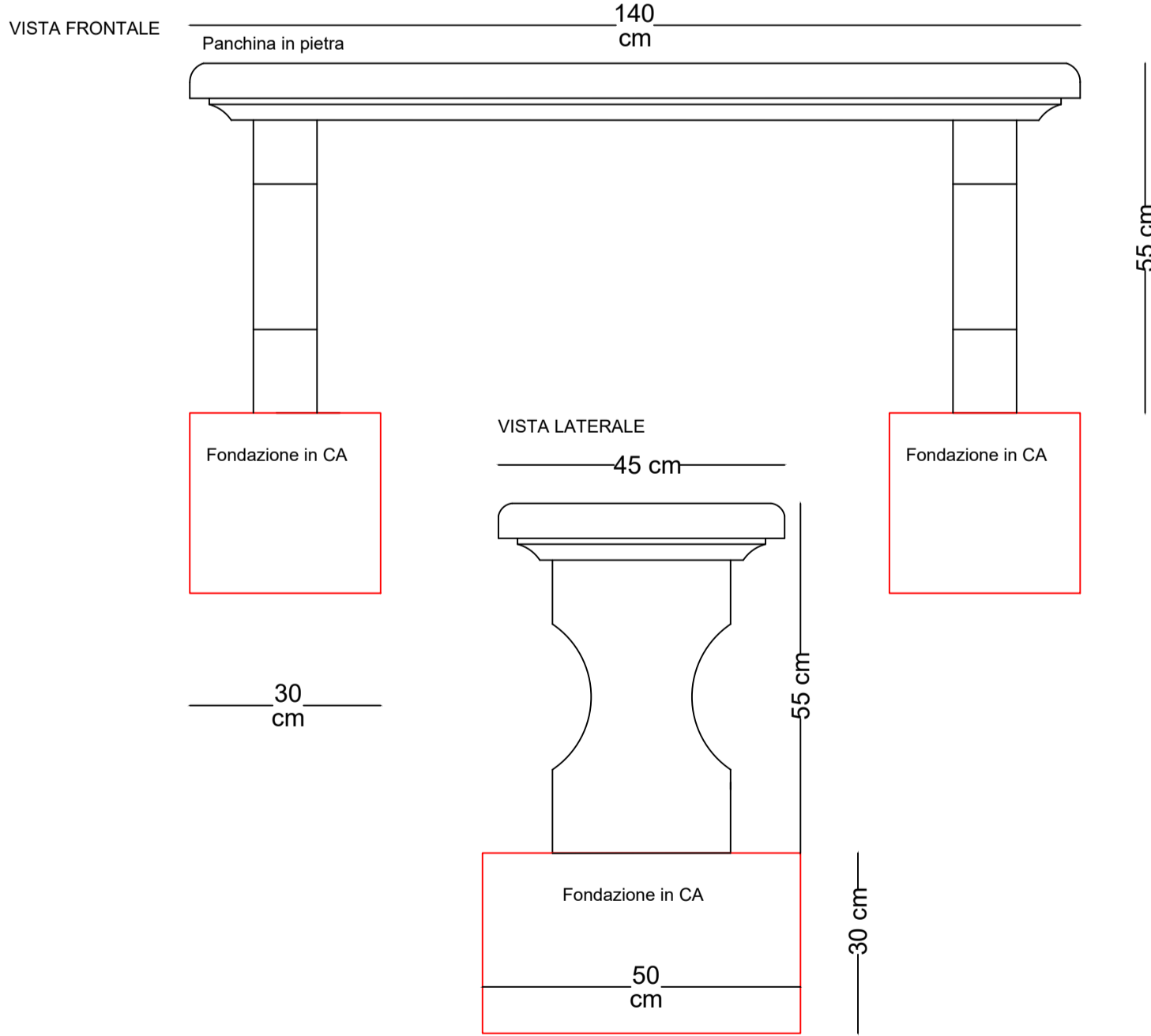
PLANIMETRIA



PALI DELIMITATORI



PANCHINE



PUNTI ACQUA

PER I DETTAGLI E
CARATTERISTICHE TECNICHE SI
RIMANDA AGLI ELABORATI DELLE
OPERE IMPIANTISTICHE

